

<p>Sitzungsvorlage</p> <p>Federführend: 3 Referat für Wirtschaft, Beteiligungen und Digitalisierung</p> <p>Beteiligt:</p>	<p>Vorlage- Nr: VO/2019/2334-R3</p> <p>Status: öffentlich</p> <p>Aktenzeichen: Datum: 30.04.2019 Referent: Dr. Goller Stefan</p>									
<p>Beteiligungscontrolling Beteiligungsbericht 2017</p>										
<p>Beratungsfolge:</p> <table border="1"> <thead> <tr> <th>Datum</th> <th>Gremium</th> <th>Zuständigkeit</th> </tr> </thead> <tbody> <tr> <td>21.05.2019</td> <td>Finanzsenat</td> <td>Empfehlung</td> </tr> <tr> <td>29.05.2019</td> <td>Stadtrat der Stadt Bamberg</td> <td>Kenntnisnahme</td> </tr> </tbody> </table>		Datum	Gremium	Zuständigkeit	21.05.2019	Finanzsenat	Empfehlung	29.05.2019	Stadtrat der Stadt Bamberg	Kenntnisnahme
Datum	Gremium	Zuständigkeit								
21.05.2019	Finanzsenat	Empfehlung								
29.05.2019	Stadtrat der Stadt Bamberg	Kenntnisnahme								

I. Sitzungsvortrag:

Aufgrund der Bestimmungen des Art. 94 Abs. 3 GO hat jede Gemeinde jährlich einen Bericht über ihre Beteiligungen an Unternehmen in einer Rechtsform des Privatrechts zu erstellen, wenn ihr mindestens fünf Prozent der Anteile eines Unternehmens gehören.

Schwerpunkte der Berichterstattung sollen dabei Angaben über die Erfüllung des öffentlichen Zwecks gem. Art. 87 GO, die Beteiligungsverhältnisse, die Zusammensetzung der Gesellschaftsorgane, die Bezüge der einzelnen Mitglieder des geschäftsführenden Unternehmensorgans gem. Art. 94 Abs. 1 Nr. 5 GO, die Ertragslage und die Kreditaufnahme sein. Der vorliegende Bericht (**Anlage 1**) wurde darüber hinaus um den Abschnitt „Stammdaten“ und innerhalb der wirtschaftlichen Verhältnisse um den Unterabschnitt „Vermögenslage“ ergänzt.

Der Beteiligungsbericht der Gemeinde dient nach der Intention des kommunalrechtlichen Gesetzgebers nicht der Steuerungsfunktion, sondern soll dafür sorgen, dass die Erfüllung kommunaler Aufgaben trotz privatrechtlicher Ausgliederungen für die Kommune und den Bürger transparent bleibt.

Im Berichtsjahr 2017 haben sich folgende Änderungen bezüglich der Beteiligungsstruktur der Stadt Bamberg ergeben: Die Stadtwerke Bamberg Betriebsservice GmbH (STBS) befand sich seit 2014 in Liquidation. Die Aufgaben wurden an die Schwesterunternehmen übertragen und die Gesellschaft am 28.12.2017 gelöscht. Ferner wurde die Stadtwerke Bamberg Energieerzeugung GmbH mit der Fernwärme Bamberg GmbH verschmolzen und die umgewandelte Firma in Stadtwerke Bamberg Wärme und Energieerzeugung GmbH (STWE) umbenannt.

Da die Sozialstiftung Bamberg als Stiftung und der Entsorgungs- und Baubetrieb als Eigenbetrieb nicht unter die Regelung des Art. 94 Abs. 3 GO fallen, sind sie im Beteiligungsbericht nicht erfasst. Im Falle des Entsorgungs- und Baubetriebs wird dem Transparenzgebot jedoch durch die Offenlegungsverpflichtung gem. § 25 Abs. 4 EBV hinreichend Rechnung getragen.

II. Beschlussantrag:

Der Finanzsenat empfiehlt der Vollsitzung folgende Beschlussfassung:

Vom Beteiligungsbericht 2017 der Stadt Bamberg wird Kenntnis genommen.

III. Finanzielle Auswirkungen:

Der unter II. empfohlene Beschlussantrag verursacht

x	1.	keine Kosten
	2.	Kosten in Höhe von für die Deckung im laufenden Haushaltsjahr bzw. im geltenden Finanzplan gegeben ist
	3.	Kosten in Höhe von für die keine Deckung im Haushalt gegeben ist. Im Rahmen der vom Antrag stellenden Amt/Referat zu bewirtschaftenden Mittel wird folgender Deckungsvorschlag gemacht:
	4.	Kosten in künftigen Haushaltsjahren: Personalkosten: Sachkosten:

Anlage:

Anlage 1 – Beteiligungsbericht 2017

Verteiler:

Herrn Oberbürgermeister	zur Kenntnis;
Regierung von Oberfranken	zur Kenntnis;
Amt 14	zur Kenntnis und weiteren Verwendung;
Amt 20	Beschlüsse;
STWB Stadtwerke Bamberg GmbH	zur Kenntnis;
Stadtbau GmbH	zur Kenntnis;
Bamberg Congress + Event GmbH	zur Kenntnis;
IGZ Bamberg GmbH	zur Kenntnis;
Landesgartenschau Bamberg 2012 GmbH i.L.	zur Kenntnis;
Regionalwerke Bamberg GmbH	zur Kenntnis.



STADT BAMBERG
REFERAT FÜR WIRTSCHAFT,
BETEILIGUNGEN UND
DIGITALISIERUNG

Beteiligungsbericht 2017 der Stadt Bamberg



Inhaltsverzeichnis

1. Vorwort	11
2. Übersicht über die Beteiligungen	13
3. STWB Stadtwerke Bamberg GmbH	15
3.1 Stammdaten	15
3.2 Beteiligungsverhältnisse	15
3.3 Öffentlicher Zweck	15
3.4 Organe	15
3.4.1 Gesellschafterversammlung	15
3.4.2 Aufsichtsrat	16
3.4.3 Geschäftsführung	16
3.5 Offenlegung der Bezüge der Geschäftsführung	16
3.6 Wirtschaftliche Verhältnisse	17
3.6.1 Vermögenslage - Aktiva	17
3.6.2 Vermögenslage - Passiva	17
3.6.3 Ertragslage	18
3.7 Kreditaufnahme	18
4. Stadtwerke Bamberg Energie- und Wasserversorgungs GmbH	19
4.1 Stammdaten	19
4.2 Beteiligungsverhältnisse	19
4.3 Öffentlicher Zweck	19
4.4 Organe	19
4.4.1 Gesellschafterversammlung	19
4.4.2 Aufsichtsrat	20
4.4.3 Geschäftsführung	20
4.5 Offenlegung der Bezüge der Geschäftsführung	20
4.6 Wirtschaftliche Verhältnisse	21
4.6.1 Vermögenslage - Aktiva	21
4.6.2 Vermögenslage - Passiva	21
4.6.3 Ertragslage	22

4.7 Kreditaufnahme	22
5. Stadtwerke Bamberg Energiedienstleistung GmbH	23
5.1 Stammdaten	23
5.2 Beteiligungsverhältnisse	23
5.3 Öffentlicher Zweck	23
5.4 Organe	23
5.4.1 Gesellschafterversammlung	23
5.4.2 Aufsichtsrat	24
5.4.3 Geschäftsführung	24
5.5 Offenlegung der Bezüge der Geschäftsführung	24
5.6 Wirtschaftliche Verhältnisse	25
5.6.1 Vermögenslage - Aktiva	25
5.6.2 Vermögenslage - Passiva	25
5.6.3 Ertragslage	26
5.7 Kreditaufnahme	26
6. Stadtwerke Bamberg Verkehrs- und Park GmbH	27
6.1 Stammdaten	27
6.2 Beteiligungsverhältnisse	27
6.3 Öffentlicher Zweck	27
6.4 Organe	27
6.4.1 Gesellschafterversammlung	27
6.4.2 Aufsichtsrat	28
6.4.3 Geschäftsführung	28
6.5 Offenlegung der Bezüge der Geschäftsführung	28
6.6 Wirtschaftliche Verhältnisse	29
6.6.1 Vermögenslage - Aktiva	29
6.6.2 Vermögenslage - Passiva	29
6.6.3 Ertragslage	30
6.7 Kreditaufnahme	30
7. Stadtwerke Bamberg Bäder GmbH	31
7.1 Stammdaten	31
7.2 Beteiligungsverhältnisse	31
7.3 Öffentlicher Zweck	31
7.4 Organe	31
7.4.1 Gesellschafterversammlung	31
7.4.2 Aufsichtsrat	32
7.4.3 Geschäftsführung	32
7.5 Offenlegung der Bezüge der Geschäftsführung	32

7.6 Wirtschaftliche Verhältnisse	33
7.6.1 Vermögenslage - Aktiva	33
7.6.2 Vermögenslage - Passiva	33
7.6.3 Ertragslage	34
7.7 Kreditaufnahme	34
8. Stadtwerke Bamberg Stadtbus GmbH	35
8.1 Stammdaten	35
8.2 Beteiligungsverhältnisse	35
8.3 Öffentlicher Zweck	35
8.4 Organe	35
8.4.1 Gesellschafterversammlung	35
8.4.2 Aufsichtsrat	36
8.4.3 Geschäftsführung	36
8.5 Offenlegung der Bezüge der Geschäftsführung	36
8.6 Wirtschaftliche Verhältnisse	37
8.6.1 Vermögenslage - Aktiva	37
8.6.2 Vermögenslage - Passiva	37
8.6.3 Ertragslage	38
8.7 Kreditaufnahme	38
9. Stadtnetz Bamberg, Gesellschaft für Telekommunikation mbH	39
9.1 Stammdaten	39
9.2 Beteiligungsverhältnisse	39
9.3 Öffentlicher Zweck	39
9.4 Organe	39
9.4.1 Gesellschafterversammlung	39
9.4.2 Aufsichtsrat	40
9.4.3 Geschäftsführung	40
9.5 Offenlegung der Bezüge der Geschäftsführung	40
9.6 Wirtschaftliche Verhältnisse	41
9.6.1 Vermögenslage - Aktiva	41
9.6.2 Vermögenslage - Passiva	41
9.6.3 Ertragslage	42
9.7 Kreditaufnahme	42
10. Stadtwerke Bamberg Wärme und Energieerzeugungs GmbH	43
10.1 Stammdaten	43
10.2 Beteiligungsverhältnisse	43
10.3 Öffentlicher Zweck	43
10.4 Organe	43

10.4.1	Gesellschafterversammlung	43
10.4.2	Aufsichtsrat	44
10.4.3	Geschäftsführung	44
10.5	Offenlegung der Bezüge der Geschäftsführung	44
10.6	Wirtschaftliche Verhältnisse	45
10.6.1	Vermögenslage – Aktiva	45
10.6.2	Vermögenslage – Passiva	45
10.6.3	Ertragslage	46
10.7	Kreditaufnahme	46
11.Hexa.Kon GmbH		47
11.1	Stammdaten	47
11.2	Beteiligungsverhältnisse	47
11.3	Öffentlicher Zweck	47
11.4	Organe	48
11.4.1	Gesellschafterversammlung	48
11.4.2	Aufsichtsrat	48
11.4.3	Geschäftsführung	48
11.5	Offenlegung der Bezüge der Geschäftsführung	48
11.6	Wirtschaftliche Verhältnisse	49
11.6.1	Vermögenslage - Aktiva	49
11.6.2	Vermögenslage - Passiva	49
11.6.3	Ertragslage	50
11.7	Kreditaufnahme	50
12.enPlus eG		51
12.1	Stammdaten	51
12.2	Beteiligungsverhältnisse	51
12.3	Öffentlicher Zweck	51
12.4	Organe	52
12.4.1	Generalversammlung	52
12.4.2	Aufsichtsrat	52
12.4.3	Geschäftsführung	52
12.5	Offenlegung der Bezüge der Geschäftsführung	53
12.6	Wirtschaftliche Verhältnisse	54
12.6.1	Vermögenslage - Aktiva	54
12.6.2	Vermögenslage - Passiva	54
12.6.3	Ertragslage	55
12.7	Kreditaufnahme	55
13.VUA-SOFTWARE-HAUS GmbH		57
13.1	Stammdaten	57

13.2 Beteiligungsverhältnisse	57
13.3 Öffentlicher Zweck	58
13.4 Organe	58
13.4.1 Gesellschafterversammlung	58
13.4.2 Aufsichtsrat	59
13.4.3 Geschäftsführung	59
13.5 Offenlegung der Bezüge der Geschäftsführung	59
13.6 Wirtschaftliche Verhältnisse	60
13.6.1 Vermögenslage - Aktiva	60
13.6.2 Vermögenslage - Passiva	60
13.6.3 Ertragslage	61
13.7 Kreditaufnahme	61
14. Stadtbau GmbH Bamberg	63
14.1 Stammdaten	63
14.2 Beteiligungsverhältnisse	63
14.3 Öffentlicher Zweck	63
14.4 Organe	63
14.4.1 Gesellschafterversammlung	63
14.4.2 Aufsichtsrat	64
14.4.3 Geschäftsführung	64
14.5 Offenlegung der Bezüge der Geschäftsführung	64
14.6 Wirtschaftliche Verhältnisse	65
14.6.1 Vermögenslage - Aktiva	65
14.6.2 Vermögenslage - Passiva	65
14.6.3 Ertragslage	66
14.7 Kreditaufnahme	66
15. BGS – Bamberger Gesellschaft für Stadtentwicklung und Immobilienbetreuung GmbH	67
15.1 Stammdaten	67
15.2 Beteiligungsverhältnisse	67
15.3 Öffentlicher Zweck	67
15.4 Organe	67
15.4.1 Gesellschafterversammlung	67
15.4.2 Aufsichtsrat	68
15.4.3 Geschäftsführung	68
15.5 Offenlegung der Bezüge der Geschäftsführung	68
15.6 Wirtschaftliche Verhältnisse	69
15.6.1 Vermögenslage - Aktiva	69
15.6.2 Vermögenslage - Passiva	69

15.6.3 Ertragslage	70
15.7 Kreditaufnahme	70
16.SOPHIA Franken GmbH & Co. KG	71
16.1 Stammdaten	71
16.2 Beteiligungsverhältnisse	71
16.3 Öffentlicher Zweck	72
16.4 Organe	72
16.4.1 Gesellschafterversammlung	72
16.4.2 Beirat	73
16.4.3 Geschäftsführung	73
16.5 Offenlegung der Bezüge der Geschäftsführung	73
16.6 Wirtschaftliche Verhältnisse	74
16.6.1 Vermögenslage - Aktiva	74
16.6.2 Vermögenslage - Passiva	74
16.6.3 Ertragslage	75
16.7 Kreditaufnahme	75
17.Bamberg Arena GmbH	77
17.1 Stammdaten	77
17.2 Beteiligungsverhältnisse	77
17.3 Öffentlicher Zweck	77
17.4 Organe	77
17.4.1 Gesellschafterversammlung	77
17.4.2 Aufsichtsrat	78
17.4.3 Geschäftsführung	78
17.5 Offenlegung der Bezüge der Geschäftsführung	78
17.6 Wirtschaftliche Verhältnisse	79
17.6.1 Vermögenslage - Aktiva	79
17.6.2 Vermögenslage - Passiva	79
17.6.3 Ertragslage	80
17.7 Kreditaufnahme	80
18.BAB Bamberg Betriebsgesellschaft mbH	81
18.1 Stammdaten	81
18.2 Beteiligungsverhältnisse	81
18.3 Öffentlicher Zweck	81
18.4 Organe	81
18.4.1 Gesellschafterversammlung	81
18.4.2 Aufsichtsrat	82
18.4.3 Geschäftsführung	82

18.5 Offenlegung der Bezüge der Geschäftsführung	82
18.6 Wirtschaftliche Verhältnisse	83
18.6.1 Vermögenslage - Aktiva	83
18.6.2 Vermögenslage - Passiva	83
18.6.3 Ertragslage	84
18.7 Kreditaufnahme	84
19. Bamberg Congress + Event GmbH	85
19.1 Stammdaten	85
19.2 Beteiligungsverhältnisse	85
19.3 Öffentlicher Zweck	85
19.4 Organe	85
19.4.1 Gesellschafterversammlung	85
19.4.2 Aufsichtsrat	86
19.4.3 Beirat	86
19.4.4 Geschäftsführung	86
19.5 Offenlegung der Bezüge der Geschäftsführung	86
19.6 Wirtschaftliche Verhältnisse	87
19.6.1 Vermögenslage - Aktiva	87
19.6.2 Vermögenslage - Passiva	87
19.6.3 Ertragslage	88
19.7 Kreditaufnahme	88
20. Bamberg Congress + Event Service GmbH	89
20.1 Stammdaten	89
20.2 Beteiligungsverhältnisse	89
20.3 Öffentlicher Zweck	89
20.4 Organe	89
20.4.1 Gesellschafterversammlung	89
20.4.2 Aufsichtsrat	90
20.4.3 Geschäftsführung	90
20.5 Offenlegung der Bezüge der Geschäftsführung	90
20.6 Wirtschaftliche Verhältnisse	91
20.6.1 Vermögenslage - Aktiva	91
20.6.2 Vermögenslage - Passiva	91
20.6.3 Ertragslage	92
20.7 Kreditaufnahme	92
21. Stadt Bamberg Museums Service GmbH	93
21.1 Stammdaten	93
21.2 Beteiligungsverhältnisse	93

21.3 Öffentlicher Zweck	93
21.4 Organe	93
21.4.1 Gesellschafterversammlung	93
21.4.2 Aufsichtsrat	94
21.4.3 Geschäftsführung	94
21.5 Offenlegung der Bezüge der Geschäftsführung	94
21.6 Wirtschaftliche Verhältnisse	95
21.6.1 Vermögenslage - Aktiva	95
21.6.2 Vermögenslage - Passiva	95
21.6.3 Ertragslage	96
21.7 Kreditaufnahme	96
22.Landesgartenschau Bamberg 2012 GmbH i.L.	97
22.1 Stammdaten	97
22.2 Beteiligungsverhältnisse	97
22.3 Öffentlicher Zweck	97
22.4 Organe	98
22.4.1 Gesellschafterversammlung	98
22.4.2 Aufsichtsrat	98
22.4.3 Geschäftsführung	98
22.5 Offenlegung der Bezüge der Geschäftsführung	98
22.6 Wirtschaftliche Verhältnisse	99
22.6.1 Vermögenslage - Aktiva	99
22.6.2 Vermögenslage - Passiva	99
22.6.3 Ertragslage	100
22.7 Kreditaufnahme	100
23.IGZ Bamberg GmbH	101
23.1 Stammdaten	101
23.2 Beteiligungsverhältnisse	101
23.3 Öffentlicher Zweck	101
23.4 Organe	101
23.4.1 Gesellschafterversammlung	101
23.4.2 Aufsichtsrat	102
23.4.3 Beirat	102
23.4.4 Geschäftsführung	102
23.5 Offenlegung der Bezüge der Geschäftsführung	102
23.6 Wirtschaftliche Verhältnisse	103
23.6.1 Vermögenslage - Aktiva	103
23.6.2 Vermögenslage - Passiva	103
23.6.3 Ertragslage	104
23.7 Kreditaufnahme	104

24.Regionalmanagement Wirtschaftsregion Bamberg-Forchheim GmbH	105
24.1 Stammdaten	105
24.2 Beteiligungsverhältnisse	105
24.3 Öffentlicher Zweck	105
24.4 Organe	106
24.4.1 Gesellschafterversammlung	106
24.4.2 Aufsichtsrat	106
24.4.3 Geschäftsführung	107
24.5 Offenlegung der Bezüge der Geschäftsführung	107
24.6 Wirtschaftliche Verhältnisse	108
24.6.1 Vermögenslage - Aktiva	108
24.6.2 Vermögenslage - Passiva	108
24.6.3 Ertragslage	109
24.7 Kreditaufnahme	109
25.Regionalwerke Bamberg GmbH	111
25.1 Stammdaten	111
25.2 Beteiligungsverhältnisse	112
25.3 Öffentlicher Zweck	113
25.4 Organe	114
25.4.1 Gesellschafterversammlung	114
25.4.2 Aufsichtsrat	115
25.4.3 Geschäftsführung	115
25.5 Offenlegung der Bezüge der Geschäftsführung	115
25.6 Wirtschaftliche Verhältnisse	116
25.6.1 Vermögenslage - Aktiva	116
25.6.2 Vermögenslage - Passiva	116
25.6.3 Ertragslage	117
25.7 Kreditaufnahme	117
26.Regionalwerke Bamberg Beteiligungs-GmbH	119
26.1 Stammdaten	119
26.2 Beteiligungsverhältnisse	119
26.3 Öffentlicher Zweck	119
26.4 Organe	119
26.4.1 Gesellschafterversammlung	119
26.4.2 Aufsichtsrat	120
26.4.3 Geschäftsführung	120
26.5 Offenlegung der Bezüge der Geschäftsführung	120
26.6 Wirtschaftliche Verhältnisse	121

26.6.1	Vermögenslage - Aktiva	121
26.6.2	Vermögenslage - Passiva	121
26.6.3	Ertragslage	122
26.7	Kreditaufnahme	122

1. Vorwort



Liebe Mitbürgerinnen und Mitbürger,

bei der Erfüllung ihrer Aufgabe der kommunalen Daseinsvorsorge wird die Stadt Bamberg maßgeblich von ihren Tochtergesellschaften unterstützt, welche als Arbeit- und Auftraggeber einen wesentlichen Beitrag für die Wertschöpfung in der Region Bamberg leisten. Das Leistungsspektrum der städtischen Tochterunternehmen reicht dabei unter anderem von infrastrukturellen Aufgabengebieten wie der Energie- und Wasserversorgung und der Abwicklung des öffentlichen Personennahverkehrs bis hin zur Mitwirkung an übergeordneten Zielen wie dem Klima- und Umweltschutz. Ziel und Anspruch ist es dabei stets, von den getroffenen Entscheidungen in Zukunft nachhaltig profitieren zu können.

Die Stadtwerke Bamberg zeigen mit dem vor 20 Jahren begonnen Aufbau- und Ausbau des Glasfasernetzes in Bamberg durch die Tochtergesellschaft Stadtnetz Bamberg eben diese nachhaltige Zukunftsfähigkeit. Während zu Beginn Unternehmen im Fokus des Ausbaus der Infrastruktur standen, ermöglicht baMbit heute auch 34.000 privaten Haushalten ein mit 500 Mbit pro Sekunde schnelles Internet, das auch weiterhin an Bedeutung gewinnen wird. Auch nach diesen Erfolgen lassen die Stadtwerke Bamberg die Anstrengungen nicht ruhen und akquirieren vor Ort und im Internet aktiv Kundinnen und Kunden. In enger Kooperation mit den Stadtwerken und der Stadt Bamberg startete darüber hinaus das kostenlose WLAN-Angebot @baMbit free WiFi, welches es Besucherinnen und Besuchern der Innenstadt ermöglicht, mit ihren Endgeräten schnell im Glasfasernetz der Stadtwerke im Internet zu surfen. Nach der Inbetriebnahme des Zugangspunktes am Maxplatz zusammen mit dem neuen Geschäftsführer der Stadtwerke Bamberg Herrn Dr. Fiedeldey folgten wenig später der Zentrale Omnibus-Bahnhof (ZOB) und das Freibad Bambados als Orte mit Zugang zu @baMbit free WiFi. Weitere Zugangspunkte sollen zeitnah folgen.

Gutes Trinkwasser ist ein essentieller Bestandteil für ein gesundes Leben der Bewohnerinnen und Bewohner in Bamberg. Daher investieren die Stadtwerke Bamberg weiterhin hohe Beträge in die Trinkwasseranlagen und damit in die Sicherung der Wasserqualität. Von diesem frischen Trinkwasser kann man sich dank der regelmäßigen Kontrollen der Stadtwerke kostenlos an den neuen Trinkwasserbrunnen am Kranen und an der Trautmannsmauer auf dem Domplatz überzeugen. Der Klima- und Umweltschutz wird durch ein verbessertes Angebot bei den Stadtbussen zusätzlich ausgebaut. In Zusammenarbeit mit der Sozialstiftung steigen aufgrund eines Firmen-Abos des VGN circa 250 Mitarbeiterinnen und Mitarbeiter auf dem Weg zu den Klinikstandorten auf den öffentlichen Personennahverkehr der Stadtwerke um.

Mit kostenlosem Trinkwasser, Busshuttles und dem kostenlosen Internet in der Innenstadt unterstützen die Stadtwerke Bamberg zudem verschiedene öffentliche Ereignisse. Für seinen Service, die fairen Preise seines Angebots und sein Engagement in 30 sozialen Projekten wurde das Unternehmen 2017 zum neunten Mal in Folge mit dem TOPLokalversorger-Siegel ausgezeichnet. Dies zeigt, dass die Stadtwerke Bamberg als Beteiligungsunternehmen der Stadt Bamberg den gestellten Ansprüchen in Bezug auf Nachhaltigkeit und Zukunftsfähigkeit in besonderem Maße gerecht werden. Um auch für die Elektromobilität als großes Zukunftsthema gerüstet zu sein, wurden im Jahr 2017 die Weichen für den Aufbau von Lademöglichkeiten für Elektroautos gestellt.

Auch die Stadtbau GmbH Bamberg verknüpft diesen Ansatz von Nachhaltigkeit und Zukunftsfähigkeit. Der Aufsichtsrat verlängerte den Vertrag von Herrn Bergmann vorzeitig und bestätigt damit die vertrauensvolle Zusammenarbeit sowie die Beständigkeit der Stadtbau. 2014 in den Dienst als Geschäftsführer des Unternehmens gestartet, konnte Herr Bergmann zahlreiche erfolgreiche Projekte umsetzen und verantwortet aktuell u. a. das Bauprojekt Ulanenpark in der Wunderburg, bei dem eine ehemalige Gewerbefläche in ein lebendiges neues Stadtquartier umgewandelt wird. Dieses Wohn- und Gesundheitszentrum auf dem ehemaligen Glaskontorgelände in der Wunderburg, das in enger Zusammenarbeit von Stadtbau GmbH und Sozialstiftung Bamberg entsteht, ermöglicht zahlreiche Wohnbereiche, Nahversorgung sowie medizinische und pflegerische Betreuung. So werden durch das Wohn- und Gesundheitszentrum Pflege- und Wohnplätze ebenso wie die Nähe zu Apotheke, Physiotherapie sowie unterschiedlichen Arztpraxen bereitgestellt.

Darüber hinaus sollen fast 200 neue Wohneinheiten geschaffen werden, die eine nachhaltige Stadtentwicklung ermöglichen. Auch hier ist der Blick in die Zukunft ein wesentlicher Erfolgsfaktor für die aktuellen Planungen und Entwicklungen.

Weiterhin wurde das 19,4 Hektar große Areal der ehemaligen US-Lagarde-Kaserne in der ersten Jahreshälfte offiziell von der BImA durch die Stadt gekauft. Auf diesem Gelände an der Kreuzung Zollner Straße / Berliner Ring entsteht das digitale Gründerzentrum, das den Namen Lagarde1 trägt, als kombinierter Alt- und Neubau. Solange die Bauarbeiten auf dem Lagarde-Campus andauern, werden entsprechende Unternehmen im IGZ Bamberg an der Kronacher Straße untergebracht, das der Betreiber des neuen Zentrums ist. Ziel ist es, eine Anlaufstelle für die Digitalisierung und Gründung zu schaffen, sodass die wirtschaftliche Entwicklung und Zukunftsfähigkeit in der gesamten Region gestärkt wird und der digitale Transformationsprozess gelingt. Die angestrebte Vernetzung zwischen Startups und etablierten Unternehmen wird bereits jetzt erfolgreich umgesetzt. Das Bayerische Staatsministerium für Wirtschaft und Medien, Energie und Technologie (StMWi) fördert das Gründerzentrum mit dem Programm „Bayern digital. Gründerzentren für digitale Gründer in ganz Bayern“ mit einer Fördersumme in Höhe von 1,25 Mio. Euro für die Netzwerkaktivitäten und bis zu 6,7 Mio. Euro für das neu entstehende Gebäude. Zudem hat sich nach der Sanierung des früheren Headquarter-Gebäudes der US-Army auf dem Konversionsgelände durch die Stadtbau GmbH Bamberg die größte staatsanwaltschaftliche Spezialeinheit zur Bekämpfung von Cyberkriminalität, die Zentralstelle Cybercrime Bayern (ZCB), seit November auf dem Lagarde-Campus angesiedelt und stärkt so zusätzlich den Justizstandort Bamberg.

Die aktuellen Aufgaben und zukünftigen Herausforderungen zeigen, dass die Tochtergesellschaften für die Stadt Bamberg einen wesentlichen Beitrag für die Zukunft der Stadt leisten und zur Sicherstellung der kommunalen Daseinsvorsorge unverzichtbar sind.

Im Berichtsjahr 2017 haben sich folgende Änderungen bezüglich der Beteiligungsstruktur der Stadt Bamberg ergeben: Die Stadtwerke Bamberg Betriebsservice GmbH (STBS) befand sich seit 2014 in Liquidation. Die Aufgaben wurden an die Schwesterunternehmen übertragen und die Gesellschaft am 28.12.2017 gelöscht. Ferner wurde die Stadtwerke Bamberg Energieerzeugungs GmbH mit der Fernwärme Bamberg GmbH verschmolzen und die umgewandelte Firma in Stadtwerke Bamberg Wärme und Energieerzeugungs GmbH (STWE) umbenannt.

Der vorliegende Beteiligungsbericht möchte nun Ihnen, liebe Leserinnen und Leser, die Erfüllung kommunaler Aufgaben trotz privatrechtlicher Ausgliederungen transparent machen und eine einheitliche Basis schaffen, um Sie über die rechtlichen und wirtschaftlichen Verhältnisse unserer Beteiligungsunternehmen zu informieren. Er wird durch das städtische Beteiligungscontrolling nach den Vorgaben des Art. 94 Abs. 3 GO erstellt und umfasst alle Beteiligungen der Kommune an Unternehmen in einer Rechtsform des Privatrechts, wenn diese mindestens einen Anteil von fünf Prozent der Anteile eines Unternehmen ausmachen. Die jeweiligen Daten, auf welche auf den folgenden Seiten Bezug genommen wird, sind dabei den geprüften Jahresabschlüssen der Unternehmen entnommen. Eine Ausnahme bilden hierbei die Sozialstiftung Bamberg als öffentlich-rechtliche Stiftung und der Entsorgungs- und Baubetrieb der Stadt Bamberg als Eigenbetrieb, die aufgrund ihrer Rechtsform nicht der Berichtspflicht nach Art. 94 Abs. 3 GO unterliegen und daher nicht im Beteiligungsbericht erfasst sind. Beim Entsorgungs- und Baubetrieb wird dem Informationsbedürfnis jedoch durch die Offenlegungsvorschriften der Eigenbetriebsverordnung in ausreichendem Maße Rechnung getragen (§ 25 Abs. 4 EBV).

An dieser Stelle möchte ich mich bei den jeweiligen Geschäftsleitungen sowie allen Mitarbeiterinnen und Mitarbeitern unserer Beteiligungsunternehmen für ihr Engagement und die gemeinsam erzielten Erfolge bedanken. Ihre Leistungen und Initiative werden auch weiterhin die Basis für die Erfüllung der vielschichtigen Aufgaben der Stadt Bamberg für ihre Bürgerinnen und Bürger sein.

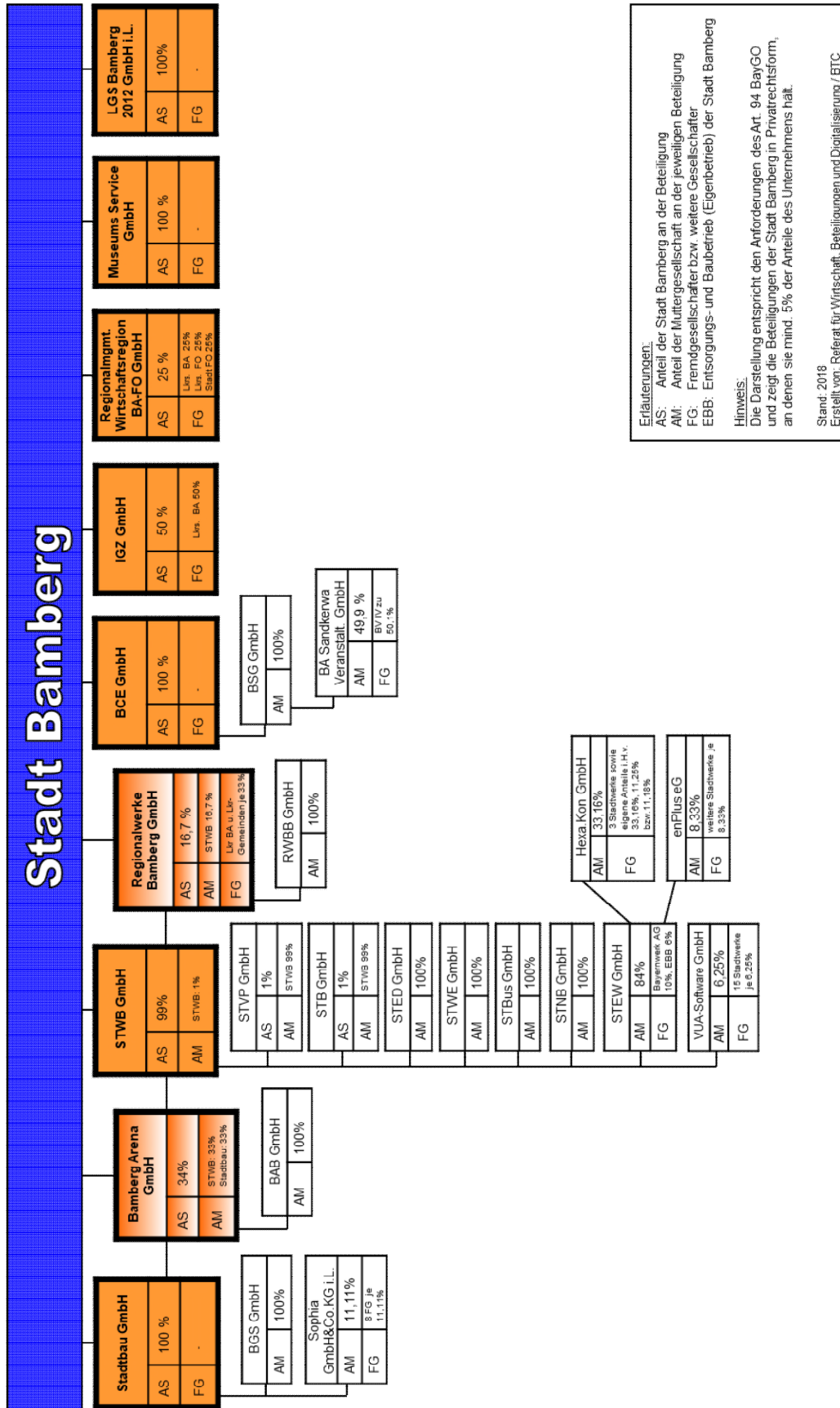
Bamberg, den 30.04.2019



Andreas Starke
Oberbürgermeister

2. Übersicht über die Beteiligungen

Übersicht der Beteiligungen der Stadt Bamberg in Privatrechtsform



3. STWB Stadtwerke Bamberg GmbH

3.1 Stammdaten

Firma	STWB Stadtwerke Bamberg GmbH
Sitz	Bamberg
Adresse	Margaretendamm 28, 96052 Bamberg
Handelsregister	HR B 3953, Amtsgericht Bamberg
Stammkapital	6.135.500,- €
Geschäftsjahr	Das Geschäftsjahr ist das Kalenderjahr.
Rechtliche Grundlagen	Die Gesellschaft wurde aufgrund des entsprechenden Stadtratsbeschlusses vom 25.11.1998 mit notariellem Vertrag vom 23.12.1998 (URNr. 1465/1998, Notar Dr. Dieter Liedel, Bamberg) errichtet. Es gilt der Gesellschaftsvertrag in seiner Fassung vom 22.05.2014.

3.2 Beteiligungsverhältnisse

Gesellschafter	Geschäftsanteil in €	Anteil in %
Stadt Bamberg	6.074.100,-	99,0
Eigene Anteile	61.400,-	1,0

3.3 Öffentlicher Zweck

Gegenstand des Unternehmens ist die Erzeugung, der Bezug, der Handel, der Transport und die Verteilung von Strom, Gas, Wasser und Fernwärme, die Durchführung der Straßenbeleuchtung und des öffentlichen Personennahverkehrs, der Bau und Betrieb von Parkeinrichtungen und Bädern, die Erstellung von Telekommunikationsnetzen und -linien, die Erbringung von Telekommunikationsdiensten und -dienstleistungen, der Betrieb solcher TK-Netze und -Linien, die Verwaltung und Vermietung von Grundbesitz für die Stadt Bamberg oder ihrer Tochtergesellschaften sowie die Erbringung aller Dienstleistungen, die mit der vorgenannten Tätigkeit in Zusammenhang stehen können.

Die Gesellschaft erbringt damit ausschließlich Leistungen, die zum eigenen Wirkungskreis der Gemeinden im Sinne des Art. 83 Abs. 1 BV bzw. Art. 57 Abs. 1 GO gehören.

3.4 Organe

3.4.1 Gesellschafterversammlung

Gesellschafter	vertreten durch	Stimmanteile in %
Stadt Bamberg	Oberbürgermeister	99,0
Eigene Anteile	Geschäftsführer	1,0

3.4.2 Aufsichtsrat

Mitglieder	Funktion ¹	Beruf
Vorsitzender		
Herr Andreas Starke	Oberbürgermeister	Oberbürgermeister
Stellv. Vorsitzender		
Herr Peter Neller	Stadtrat	Richter
Weitere Mitglieder		
Herr Peter Gack (bis 30.04.2017)	Stadtrat	Geschäftsführer
Herr Heinz Kuntke	Stadtrat	Pensionär
Herr Dr. Helmut Müller	Stadtrat	Pensionär
Herr Dr. Tobias Rausch (ab 01.05.2017)	Stadtrat	Wissenschaftlicher Mitarbeiter
Frau Dr. Ursula Redler	Stadträtin	Richterin
Herr Christoph Starke	Stadtrat	Pharmareferent
Herr Norbert Tscherner	Stadtrat	Bauunternehmer
Herr Hannes Porzelt	Stadtrat	Betriebsrat

¹ Angegeben ist die Funktion, aufgrund derer das AR-Mitglied entsandt wird.

3.4.3 Geschäftsführung

Mitglieder	Name
Geschäftsführer	Herr Dr. Michael Fiedeldey
Einzelprokura	Frau Bianca Herrmann
	Herr Sven Pienitz
	Herr Peter Scheuenstuhl

3.5 Offenlegung der Bezüge der Geschäftsführung

Mitglieder des geschäftsführenden Unternehmensorgans	Ausübung Wahlrecht § 286 Abs. 4 HGB	Gesamtbezüge 2017 in T€ ¹
Herr Dr. Michael Fiedeldey	Ja	253

¹ Gesamtbezüge im Sinne des § 285 Nr. 9 a HGB für alle Stadtwerke-Gesellschaften inkl. Hexa.Kon und enPlus eG. Die Angabe erfolgt aufgrund einer entsprechenden Erklärung im Geschäftsführervertrag.

3.6 Wirtschaftliche Verhältnisse

3.6.1 Vermögenslage - Aktiva

Pos-Nr.	Bilanz-Position A k t i v a	2017 in T€	2016 in T€	Abweichung in	
				T€	%
	A. Anlagevermögen				
01	I. Immaterielle Vermögensgegenstände	478	580	-102	-17,6
02	II. Sachanlagen	7.561	7.642	-81	-1,1
03	III. Finanzanlagen	102.035	99.998	2.037	2,0
04	Summe Anlagevermögen	110.074	108.220	1.854	1,7
	B. Umlaufvermögen				
06	I. Vorräte	0	0	0	-
07	II. Forderungen u. sonst. Vermögensgegenstände	27.659	35.216	-7.557	-21,5
08	III. Wertpapiere	0	0	0	-
09	IV. Kassenbestand u. Guthaben bei Kreditinstituten	6.791	32	6.759	21.121,9
10	Summe Umlaufvermögen	34.450	35.248	-798	-2,3
11	Summe Rechnungsabgrenzungsposten	29	39	-10	-25,6
12	Bilanzsumme A k t i v a	144.553	143.507	1.046	0,7

3.6.2 Vermögenslage - Passiva

Pos-Nr.	Bilanz-Position P a s s i v a	2017 in T€	2016 in T€	Abweichung in	
				T€	%
	A. Eigenkapital				
01	I. Gezeichnetes Kapital ¹	6.074	6.074	0	0,0
02	II. Kapitalrücklage	43.166	43.166	0	0,0
03	III. Gewinnrücklagen	26.724	26.724	0	0,0
04	IV. Gewinn-/Verlustvortrag	3.393	3.728	-335	-9,0
05	V. Jahresüberschuß/-fehlbetrag	1.605	2.381	-776	-32,6
06	Summe Eigenkapital	80.962	82.073	-1.111	-1,4
07	Summe Empfangene Ertragszuschüsse	0	0	0	-
08	Summe Rückstellungen	4.949	5.533	-584	-10,6
09	Summe Verbindlichkeiten	58.642	55.901	2.741	4,9
10	Summe Rechnungsabgrenzungsposten	0	0	0	-
11	Bilanzsumme P a s s i v a	144.553	143.507	1.046	0,7

¹ Ohne die eigenen Anteile i.H.v. 61 T€.

3.6.3 Ertragslage

Pos-Nr.	GuV-Position	2017 in T€	2016 in T€	Abweichung in	
				T€	%
01	Umsatzerlöse	7.195	6.709	486	7,2
02	Sonstige betriebliche Erträge	4.211	277	3.934	1.420,2
03	Betriebserträge	11.406	6.985	4.421	63,3
04	Materialaufwand	650	1.130	-480	-42,5
05	Personalaufwand	5.692	5.076	616	12,1
06	Abschreibungen	291	295	-4	-1,4
	Abschreibung auf Finanzanlagen	0	0	0	-
07	Zinsen und ähnliche Aufwendungen	4.233	2.099	2.134	101,7
08	Sonstige betriebliche Aufwendungen ¹	3.088	3.116	-28	-0,9
09	Betriebliche Aufwendungen	13.954	11.715	2.239	19,1
10	Betriebsergebnis	-2.548	-4.730	2.182	-46,1
11	Erträge aus Beteiligungen ²	12.951	14.818	-1.867	-12,6
12	Aufwendungen aus Verlustübernahme	8.148	7.744	404	5,2
13	Beteiligungsergebnis	4.803	7.075	-2.272	-32,1
14	Sonstige Zinsen und ähnliche Erträge	514	566	-52	-9,2
15	Steuern vom Einkommen und Ertrag	1.164	530	634	119,6
16	Jahresergebnis (vor Ergebnisverwendung)	1.605	2.381	-776	-32,6
17	Einstellung in andere Gewinnrücklagen	0	0	0	-
18	Aufwendungen aus Ergebnisabführungen	0	0	0	-
19	Jahresergebnis (nach Ergebnisverwendung)	1.605	2.381	-776	-32,6

¹ Hier ist die Position "Sonstige Steuern" i.H.v. 16 T€ (Vj. 7 T€) enthalten.

² Hier sind die Positionen "Erträge aus Gewinnabführungsverträgen" i.H.v. 11.604 T€ (Vj. 13.260 T€) sowie "Erträge aus anderen Wertpapieren und Ausleihungen des Finanzvermögens" i.H.v. 1.097 T€ (Vj. 1.448 T€) enthalten.

3.7 Kreditaufnahme

Pos.-Nr.	Position	2017 in T€	2016 in T€	Abweichung in	
				T€	%
01	Verbindlichkeiten geg. Kreditinstituten	33.023	36.946	-3.923	-10,6
02	davon kurzfristige Verbindlichkeiten ¹	2.159	6.951	-4.792	-68,9
03	Verbindlichkeiten geg. Stadt Bamberg	2.746	9	2.737	30.411,1

¹ Mit einer Restlaufzeit bis zu einem Jahr.

4. Stadtwerke Bamberg Energie- und Wasserversorgungs GmbH

4.1 Stammdaten

Firma	Stadtwerke Bamberg Energie- und Wasserversorgungs GmbH
Sitz	Bamberg
Adresse	Margaretendamm 28, 96052 Bamberg
Handelsregister	HR B 3863 Amtsgericht Bamberg
Stammkapital	3.956.550,- €
Geschäftsjahr	Das Geschäftsjahr ist das Kalenderjahr.
Rechtliche Grundlagen	Die Gesellschaft wurde aufgrund des entsprechenden Stadtratsbeschlusses vom 25.11.1998 mit notariellem Vertrag vom 23.12.1998 (URNr. 1464/1998, Notar Dr. Dieter Liedel, Bamberg) errichtet. Es gilt der Gesellschaftsvertrag in seiner Fassung vom 31.07.2014.

4.2 Beteiligungsverhältnisse

Gesellschafter	Geschäftsanteil in €	Anteil in %
STWB Stadtwerke Bamberg GmbH	3.323.450,-	84,0
Bayernwerk AG	395.700,-	10,0
Entsorgungs- und Baubetrieb	237.400,-	6,0

4.3 Öffentlicher Zweck

Gegenstand des Unternehmens ist die Erzeugung, der Bezug, der Handel, der Transport und die Verteilung von Strom, Gas und Wasser sowie die Durchführung der Straßenbeleuchtung.

Die Gesellschaft erbringt damit ausschließlich Leistungen, die zum eigenen Wirkungskreis der Gemeinden im Sinne des Art. 83 Abs. 1 BV bzw. Art. 57 Abs. 1 GO gehören.

4.4 Organe

4.4.1 Gesellschafterversammlung

Gesellschafter	vertreten durch	Stimmanteile in %
STWB Stadtwerke Bamberg GmbH	Geschäftsführer	84,0
Bayernwerk AG	Mitglied der Geschäftsleitung	10,0
Entsorgungs- und Baubetrieb	Werkleiter	6,0

4.4.2 Aufsichtsrat

Mitglieder	Funktion ¹	Beruf
Vorsitzender		
Herr Andreas Starke	Oberbürgermeister	Oberbürgermeister
Stellv. Vorsitzender		
Herr Peter Neller	Stadtrat	Richter
Weitere Mitglieder		
Herr Peter Gack (bis 30.04.2017)	Stadtrat	Geschäftsführer
Herr Heinz Kuntke	Stadtrat	Richter
Herr Dr. Tobias Rausch (ab 01.05.2017)	Stadtrat	Wissenschaftlicher Mitarbeiter
Herr Dr. Helmut Müller	Stadtrat	Pensionär
Frau Dr. Ursula Redler	Stadträtin	Richterin
Herr Christoph Starke	Stadtrat	Pharmareferent
Herr Norbert Tscherner	Stadtrat	Bauunternehmer
Herr Bertram Felix	Vertreter EBB	Kaufmännischer Werkleiter
Herr Reimund Gotzel	Vertreter Bayernwerk	Vorstandsvorsitzender
Herr Tobias Motzer	Arbeitnehmersvertreter	Fachbereichsleiter

¹ Angegeben ist die Funktion, aufgrund derer das AR-Mitglied entsandt wird.

4.4.3 Geschäftsführung

Mitglieder	Name
Geschäftsführer	Herr Dr. Michael Fiedeldey
Einzelprokura	Herr Dipl. Ing. Christian Fendt
	Frau Bianka Herrmann
	Herr Sven Pienitz
	Herr Dipl. Ing. Horst Ziegler

4.5 Offenlegung der Bezüge der Geschäftsführung

Mitglieder des geschäftsführenden Unternehmensorgans	Ausübung Wahlrecht § 286 Abs. 4 HGB	Gesamtbezüge 2017 in T€ ¹
Herr Dr. Michael Fiedeldey	Ja	253

¹ Gesamtbezüge im Sinne des § 285 Nr. 9 a HGB für alle Stadtwerke-Gesellschaften inkl. Hexa.Kon und enPlus eG. Die Angabe erfolgt aufgrund einer entsprechenden Erklärung im Geschäftsführervertrag.

Wirtschaftliche Verhältnisse

4.5.1 Vermögenslage - Aktiva

Pos-Nr.	Bilanz-Position A k t i v a	2017 in T€	2016 in T€	Abweichung in	
				T€	%
	A. Anlagevermögen				
01	I. Immaterielle Vermögensgegenstände	539	538	1	0,2
02	II. Sachanlagen	56.839	56.764	75	0,1
03	III. Finanzanlagen	85	170	-85	-50,0
04	Summe Anlagevermögen	57.464	57.472	-8	-0,0
	B. Umlaufvermögen				
05	I. Vorräte	990	942	48	5,1
06	II. Forderungen u. sonst. Vermögensgegenstände	23.199	21.201	1.998	9,4
07	III. Wertpapiere	0	0	0	-
08	IV. Kassenbestand u. Guthaben bei Kreditinstituten	295	1.661	-1.366	-82,2
09	Summe Umlaufvermögen	24.483	23.804	679	2,9
10	Summe Rechnungsabgrenzungsposten	79	62	17	27,4
11	Bilanzsumme A k t i v a	82.026	81.338	688	0,8

4.5.2 Vermögenslage - Passiva

Pos-Nr.	Bilanz-Position P a s s i v a	2017 in T€	2016 in T€	Abweichung in	
				T€	%
	A. Eigenkapital				
01	I. Gezeichnetes Kapital	3.957	3.957	0	0,0
02	II. Kapitalrücklage	26.162	26.162	0	0,0
03	III. Gewinnrücklagen	0	0	0	-
04	IV. Gewinn-/Verlustvortrag	20	20	0	0,0
05	V. Jahresüberschuß/-fehlbetrag	0	0	0	-
06	Summe Eigenkapital	30.139	30.139	0	0,0
07	Sonderposten aus Zuschüssen	0	0	0	-
08	Summe Rückstellungen	7.674	4.275	3.399	79,5
09	Summe Verbindlichkeiten	44.213	46.924	-2.711	-5,8
10	Summe Rechnungsabgrenzungsposten	0	0	0	-
11	Bilanzsumme P a s s i v a	82.026	81.338	688	0,8

4.5.3 Ertragslage

Pos-Nr.	GuV-Position	2017 in T€	2016 in T€	Abweichung	
				T€	in %
01	Umsatzerlöse	128.836	121.689	7.147	5,9
02	Sonstige betriebliche Erträge ¹	4.731	2.033	2.698	132,7
03	Betriebserträge	133.566	123.722	9.844	8,0
04	Materialaufwand	89.852	80.991	8.861	10,9
05	Personalaufwand	13.463	11.484	1.979	17,2
06	Abschreibungen	4.292	3.811	481	12,6
07	Zinsen und ähnliche Aufwendungen	506	443	63	14,2
08	Sonstige betriebliche Aufwendungen ²	12.880	12.840	40	0,3
09	Betriebliche Aufwendungen	120.994	109.570	11.424	10,4
10	Betriebsergebnis	12.572	14.152	-1.580	-11,2
11	Sonstige Zinsen und ähnliche Erträge ³	31	44	-13	-29,5
12	Steuern vom Einkommen und Ertrag	3.924	4.089	-165	-4,0
13	Jahresergebnis (vor Ergebnisabführung)	8.679	10.107	-1.428	-14,1
14	Aufwendungen aus Ergebnisabführungen	7.290	8.489	-1.199	-14,1
15	Ausgleichszahlung an außenstehende Gesellschafter	1.388	1.618	-230	-14,2
16	Jahresergebnis (nach Ergebnisabführung)	0	0	0	-

¹ Hier sind die Positionen "Erhöhung bzw. Verminderung des Bestandes an fertigen und unfertigen Erzeugnissen" i.H.v. -8 T€ (Vj. 3T€) und "Andere aktivierte Eigenleistungen" i.H.v. 482 T€ (Vj. 656 T€) enthalten.

² Hier ist die Position "Sonstige Steuern" i.H.v. 56 T€ (Vj. 56 T€) enthalten.

³ Hier sind die Positionen "Erträge aus Beteiligungen" i.H.v. 0,6 T€ (Vj. 0,8 T€) und "Erträge aus anderen Wertpapieren und Ausleihungen aus dem Finanzanlagevermögen" i.H.v. 1 T€ (Vj. 1 T€) enthalten.

4.6 Kreditaufnahme

Pos.-Nr.	Position	2017 in T€	2016 in T€	Abweichung	
				T€	in %
01	Verbindlichkeiten geg. Kreditinstituten	8.438	12.125	-3.687	-30,4
02	davon kurzfristige Verbindlichkeiten ¹	688	3.688	-3.000	-81,3
03	Verbindlichkeiten geg. Stadt Bamberg	1.137	1.871	-734	-39,2

¹ Mit einer Restlaufzeit bis zu einem Jahr.

5. Stadtwerke Bamberg Energiedienstleistung GmbH

5.1 Stammdaten

Firma	Stadtwerke Bamberg Energiedienstleistung GmbH
Sitz	Bamberg
Adresse	Margaretendamm 28, 96052 Bamberg
Handelsregister	HR B 5731, Amtsgericht Bamberg
Stammkapital	100.000,- €
Geschäftsjahr	Das Geschäftsjahr ist das Kalenderjahr.
Rechtliche Grundlagen	Die Gesellschaft wurde aufgrund des entsprechenden Stadtratsbeschlusses vom 31.01.2007 mit notariellem Vertrag vom 27.02.2007 (URNr. 184/2007, Notar Dr. Dieter Liedel, Bamberg) errichtet. Es gilt der Gesellschaftsvertrag in seiner Fassung vom 22.05.2014.

5.2 Beteiligungsverhältnisse

Gesellschafter	Geschäftsanteil in €	Anteil in %
STWB Stadtwerke Bamberg GmbH	100.000,- €	100,0

5.3 Öffentlicher Zweck

Gegenstand des Unternehmens ist die Erbringung von Versorgungsleistungen, versorgungsnahen Serviceleistungen und Personaldienstleistungen für die Stadt Bamberg, die städtischen Betriebe der Stadt Bamberg, die Gesellschaften der Stadt Bamberg sowie alle von der Stadt Bamberg verwalteten Stiftungen.

Die Gesellschaft erbringt damit ausschließlich Leistungen, die zum eigenen Wirkungskreis der Gemeinden im Sinne des Art. 83 Abs. 1 BV bzw. Art. 57 Abs. 1 GO gehören.

5.4 Organe

5.4.1 Gesellschafterversammlung

Gesellschafter	vertreten durch	Stimmanteile in %
STWB Stadtwerke Bamberg GmbH	Geschäftsführer	100,0

5.4.2 Aufsichtsrat

Mitglieder	Funktion ¹	Beruf
Vorsitzender		
Herr Andreas Starke	Oberbürgermeister	Oberbürgermeister
Stellv. Vorsitzender		
Herr Peter Neller	Stadtrat	Richter
Weitere Mitglieder		
Herr Peter Gack (bis 30.04.2017)	Stadtrat	Geschäftsführer
Herr Heinz Kuntke	Stadtrat	Richter
Herr Dr. Helmut Müller	Stadtrat	Pensionär
Herr Dr. Tobias Rausch (ab 01.05.2017)	Stadtrat	Wissenschaftlicher Mitarbeiter
Frau Dr. Ursula Redler	Stadträtin	Richterin
Herr Christoph Starke	Stadtrat	Pharmareferent
Herr Norbert Tscherner	Stadtrat	Bauunternehmer
Herr Thomas Scheller	Arbeitnehmersvertreter	Betriebsrat / Monteur

¹ Angegeben ist die Funktion, aufgrund derer das AR-Mitglied entsandt wird.

5.4.3 Geschäftsführung

Mitglieder	Name
Geschäftsführer	Herr Dr. Michael Fiedeldey
Einzelprokura	Herr Matthias Windfelder
	Herr Dipl. Ing. Horst Ziegler

5.5 Offenlegung der Bezüge der Geschäftsführung

Mitglieder des geschäftsführenden Unternehmensorgans	Ausübung Wahlrecht § 286 Abs. 4 HGB	Gesamtbezüge 2017 in T€ ¹
Herr Dr. Michael Fiedeldey	Ja	253

¹ Gesamtbezüge im Sinne des § 285 Nr. 9 a HGB für alle Stadtwerke-Gesellschaften inkl. Hexa.Kon und enPlus eG. Die Angabe erfolgt aufgrund einer entsprechenden Erklärung im Geschäftsführervertrag.

5.6 Wirtschaftliche Verhältnisse

5.6.1 Vermögenslage - Aktiva

Pos-Nr.	Bilanz-Position A k t i v a	2017 in T€	2016 in T€	Abweichung in	
				T€	%
	A. Anlagevermögen				
01	I. Immaterielle Vermögensgegenstände	0	0	0	-
02	II. Sachanlagen	847	700	147	21,0
03	III. Finanzanlagen	0	0	0	-
04	Summe Anlagevermögen	848	700	148	21,1
	B. Umlaufvermögen				
05	I. Vorräte	0	75	-75	-100,0
07	II. Forderungen u. sonst. Vermögensgegenstände	1.504	582	922	158,4
08	III. Wertpapiere	0	0	0	-
09	IV. Kassenbestand u. Guthaben bei Kreditinstituten	10	6	4	66,7
10	Summe Umlaufvermögen	1.514	663	851	128,4
11	Summe Rechnungsabgrenzungsposten	0	0	0	-
12	Bilanzsumme A k t i v a	2.362	1.363	999	73,3

5.6.2 Vermögenslage - Passiva

Pos-Nr.	Bilanz-Position P a s s i v a	2017 in T€	2016 in T€	Abweichung in	
				T€	%
	A. Eigenkapital				
01	I. Gezeichnetes Kapital	100	100	0	0,0
02	II. Kapitalrücklage	0	0	0	-
03	III. Gewinnrücklagen	0	0	0	-
04	IV. Gewinn-/Verlustvortrag	0	0	0	-
05	V. Jahresüberschuß/-fehlbetrag	0	0	0	-
06	Summe Eigenkapital	100	100	0	0,0
07	Summe Rückstellungen	91	80	11	13,8
08	Summe Verbindlichkeiten	2.171	1.183	988	83,5
09	Summe Rechnungsabgrenzungsposten	0	0	0	-
10	Bilanzsumme P a s s i v a	2.362	1.363	999	73,3

5.6.3 Ertragslage

Pos-Nr.	GuV-Position	2017 in T€	2016 in T€	Abweichung in	
				T€	%
01	Umsatzerlöse	5.625	5.486	139	2,5
02	Sonstige betriebliche Erträge ¹	3	-58	61	-105,2
03	Betriebserträge	5.628	5.429	199	3,7
04	Materialaufwand	4.496	4.328	168	3,9
05	Personalaufwand	726	645	81	12,6
06	Abschreibungen	96	97	-1	-1,0
07	Zinsen und ähnliche Aufwendungen	13	4	9	225,0
08	Sonstige betriebliche Aufwendungen	294	281	13	4,6
09	Betriebliche Aufwendungen	5.624	5.355	269	5,0
10	Betriebsergebnis	4	73	-69	-94,5
11	Sonstige Zinsen und ähnliche Erträge	1	1	0	0,0
12	Steuern vom Einkommen und Ertrag ²	2	23	-21	-91,3
13	Jahresergebnis (vor Ergebnisabführung)	3	52	-49	-94,2
14	Aufwendungen aus Ergebnisabführungen	3	52	-49	-94,2
15	Jahresergebnis (nach Ergebnisabführung)	0	0	0	-

¹ Hier ist die Position "Erhöhung bzw. Verminderung des Bestandes an fertigen und unfertigen Erzeugnissen" i.H.v. -75 T€ (Vj. -132 T€) enthalten.

² Hier ist die Position "Sonstige Steuern" i.H.v. 1 T€ (Vj. 1 T€) enthalten.

5.7 Kreditaufnahme

Pos-Nr.	Position	2017 in T€	2016 in T€	Abweichung in	
				T€	%
01	Verbindlichkeiten geg. Kreditinstituten	0	0	0	-
02	davon kurzfristige Verbindlichkeiten ¹	0	0	0	-
03	Verbindlichkeiten geg. Stadt Bamberg	0	0	0	-

¹ Mit einer Restlaufzeit bis zu einem Jahr.

6. Stadtwerke Bamberg Verkehrs- und Park GmbH

6.1 Stammdaten

Firma	Stadtwerke Bamberg Verkehrs- und Park GmbH
Sitz	Bamberg
Adresse	Margaretendamm 28, 96052 Bamberg
Handelsregister	HR B 3862, Amtsgericht Bamberg
Stammkapital	2.045.167,52 € (4.000.000,- DM)
Geschäftsjahr	Das Geschäftsjahr ist das Kalenderjahr.
Rechtliche Grundlagen	Die Gesellschaft wurde aufgrund des entsprechenden Stadtratsbeschlusses vom 25.11.1998 mit notariellem Vertrag vom 23.12.1998 (URNr. 1464/1998, Notar Dr. Dieter Liedel, Bamberg) errichtet. Es gilt der Gesellschaftsvertrag in seiner Fassung vom 22.05.2014.

6.2 Beteiligungsverhältnisse

Gesellschafter	Geschäftsanteil in € ¹	Anteil in %
STWB Stadtwerke Bamberg GmbH	2.024.716,-	99,0
Stadt Bamberg	20.452,-	1,0

¹ Gerundete EURO-Werte, da das Stammkapital noch nicht auf EURO umgestellt wurde.

6.3 Öffentlicher Zweck

Gegenstand des Unternehmens ist die Durchführung des öffentlichen Personennahverkehrs, der Bau und Betrieb von Parkeinrichtungen in der Stadt Bamberg sowie der Betrieb und Unterhalt des Flugplatzes Bamberg-Breitenau.

Die Gesellschaft erbringt damit ausschließlich Leistungen, die zum eigenen Wirkungskreis der Gemeinden im Sinne des Art. 83 Abs. 1 BV bzw. Art. 57 Abs. 1 GO gehören.

6.4 Organe

6.4.1 Gesellschafterversammlung

Gesellschafter	vertreten durch	Stimmanteile in %
STWB Stadtwerke Bamberg GmbH	Geschäftsführer	99,0
Stadt Bamberg	Oberbürgermeister	1,0

6.4.2 Aufsichtsrat

Mitglieder	Funktion ¹	Beruf
Vorsitzender		
Herr Andreas Starke	Oberbürgermeister	Oberbürgermeister
Stellv. Vorsitzender		
Herr Peter Neller	Stadtrat	Richter
Weitere Mitglieder		
Herr Peter Gack (bis 30.04.2017)	Stadtrat	Geschäftsführer
Herr Heinz Kuntke	Stadtrat	Richter
Herr Dr. Helmut Müller	Stadtrat	Pensionär
Herr Dr. Tobias Rausch (ab 01.05.2017)	Stadtrat	Wissenschaftlicher Mitarbeiter
Frau Dr. Ursula Redler	Stadträtin	Richterin
Herr Christoph Starke	Stadtrat	Pharmareferent
Herr Norbert Tscherner	Stadtrat	Bauunternehmer
Herr Matthias Burkard	Arbeitnehmersvertreter	Angestellter

¹ Angegeben ist die Funktion, aufgrund derer das AR-Mitglied entsandt wird.

6.4.3 Geschäftsführung

Mitglieder	Name
Geschäftsführer	Herr Dr. Michael Fiedeldey
Einzelprokura	Herr Dipl. Ing. (FH) Peter Scheuenstuhl

6.5 Offenlegung der Bezüge der Geschäftsführung

Mitglieder des geschäftsführenden Unternehmensorgans	Ausübung Wahlrecht § 286 Abs. 4 HGB	Gesamtbezüge 2017 in T€ ¹
Herr Dr. Michael Fiedeldey	Ja	253

¹ Gesamtbezüge im Sinne des § 285 Nr. 9 a HGB für alle Stadtwerke-Gesellschaften inkl. Hexa.Kon und enPlus eG. Die Angabe erfolgt aufgrund einer entsprechenden Erklärung im Geschäftsführervertrag.

6.6 Wirtschaftliche Verhältnisse

6.6.1 Vermögenslage - Aktiva

Pos-Nr.	Bilanz-Position A k t i v a	2017 in T€	2016 in T€	Abweichung in	
				T€	%
	A. Anlagevermögen				
01	I. Immaterielle Vermögensgegenstände	601	518	83	16,0
02	II. Sachanlagen	22.221	23.515	-1.294	-5,5
03	III. Finanzanlagen	8.683	8.811	-128	-1,5
04	Summe Anlagevermögen	31.506	32.844	-1.338	-4,1
	B. Umlaufvermögen				
06	I. Vorräte	75	44	31	70,5
07	II. Forderungen u. sonst. Vermögensgegenstände	6.221	4.671	1.550	33,2
08	III. Wertpapiere	0	0	0	-
09	IV. Kassenbestand u. Guthaben bei Kreditinstituten	120	146	-26	-17,8
10	Summe Umlaufvermögen	6.417	4.861	1.556	32,0
11	Summe Rechnungsabgrenzungsposten	1.935	2.006	-71	-4
12	Bilanzsumme A k t i v a	39.857	39.710	147	0,4

6.6.2 Vermögenslage - Passiva

Pos-Nr.	Bilanz-Position P a s s i v a	2017 in T€	2016 in T€	Abweichung in	
				T€	%
	A. Eigenkapital				
01	I. Gezeichnetes Kapital	2.045	2.045	0	0,0
02	II. Kapitalrücklage	27.607	27.607	0	0,0
03	III. Gewinnrücklagen	0	0	0	-
04	IV. Gewinn-/Verlustvortrag	0	0	0	-
05	V. Jahresüberschuß/-fehlbetrag	0	0	0	-
06	Summe Eigenkapital	29.653	29.653	0	0,0
07	Summe Sonderposten für Investitionszuschüsse	0	0	0	-
08	Summe Rückstellungen	2.727	1.716	1.011	58,9
09	Summe Verbindlichkeiten	7.270	8.084	-814	-10,1
10	Summe Rechnungsabgrenzungsposten	208	257	-49	-19,1
11	Bilanzsumme P a s s i v a	39.857	39.710	147	0,4

6.6.3 Ertragslage

Pos-Nr.	GuV-Position	2017 in T€	2016 in T€	Abweichung in	
				T€	%
01	Umsatzerlöse	14.083	13.200	883	6,7
02	Sonstige betriebliche Erträge	581	927	-346	-37,3
03	Betriebserträge	14.665	14.127	538	3,8
04	Materialaufwand	9.797	9.257	540	5,8
05	Personalaufwand	4.905	3.753	1.152	30,7
06	Abschreibungen	2.205	2.318	-113	-4,9
07	Zinsen und ähnliche Aufwendungen	256	286	-30	-10,5
08	Sonstige betriebliche Aufwendungen ¹	2.720	2.309	411	17,8
09	Betriebliche Aufwendungen	19.884	17.923	1.961	10,9
10	Betriebsergebnis	-5.219	-3.796	-1.423	37,5
11	Sonstige Zinsen und ähnliche Erträge	1	1	0	0,0
12	Erträge aus anderen Wertpapieren	263	266	-3	-1,1
13	Steuern vom Einkommen und Ertrag	0	0	0	-
14	Jahresergebnis (vor Ergebnisabführung)	-4.956	-3.528	-1.428	40,5
15	Aufwendungen/ Erträge aus Ergebnisabführung ²	4.956	3.528	1.428	40,5
16	Jahresergebnis (nach Ergebnisabführung)	0	0	0	-

¹ Hier ist die Position "Sonstige Steuern" i.H.v. 135 T€ (Vj. 78 T€) enthalten.

² Aufwendungen aus Ergebnisabführung mit negativem Vorzeichen, Erträge aus Ergebnisabführung mit positivem Vorzeichen.

6.7 Kreditaufnahme

Pos.-Nr.	Position	2017 in T€	2016 in T€	Abweichung in	
				T€	%
01	Verbindlichkeiten geg. Kreditinstituten	238	282	-44	-15,6
02	davon kurzfristige Verbindlichkeiten ¹	45	44	1	2,3
03	Verbindlichkeiten geg. Stadt Bamberg	1	3	-2	-66,7

¹ Mit einer Restlaufzeit bis zu einem Jahr.

7. Stadtwerke Bamberg Bäder GmbH

7.1 Stammdaten

Firma	Stadtwerke Bamberg Bäder GmbH
Sitz	Bamberg
Adresse	Margaretendamm 28, 96052 Bamberg
Handelsregister	HR B 3861, Amtsgericht Bamberg
Stammkapital	1.500.000,- DM (umgerechnet 766.937,82 €)
Geschäftsjahr	Das Geschäftsjahr ist das Kalenderjahr.
Rechtliche Grundlagen	Die Gesellschaft wurde aufgrund des entsprechenden Stadtratsbeschlusses vom 25.11.1998 mit notariellem Vertrag vom 23.12.1998 (URNr. 1464/1998, Notar Dr. Dieter Liedel, Bamberg) errichtet. Es gilt der Gesellschaftsvertrag in seiner Fassung vom 22.05.2014.

7.2 Beteiligungsverhältnisse

Gesellschafter	Geschäftsanteil in € ¹	Anteil in %
STWB Stadtwerke Bamberg GmbH	759.269,-	99,0
Stadt Bamberg	7.669,-	1,0

¹ Gerundete EURO-Werte, da das Stammkapital noch nicht auf EURO umgestellt wurde.

7.3 Öffentlicher Zweck

Gegenstand des Unternehmens ist der Betrieb von Bädern in der Stadt Bamberg.

Die Gesellschaft erbringt damit ausschließlich Leistungen, die zum eigenen Wirkungskreis der Gemeinden im Sinne des Art. 83 Abs. 1 BV bzw. Art. 57 Abs. 1 GO gehören.

7.4 Organe

7.4.1 Gesellschafterversammlung

Gesellschafter	vertreten durch	Stimmanteile in %
STWB Stadtwerke Bamberg GmbH	Geschäftsführer	99,0
Stadt Bamberg	Oberbürgermeister	1,0

7.4.2 Aufsichtsrat

Mitglieder	Funktion ¹	Beruf
Vorsitzender		
Herr Andreas Starke	Oberbürgermeister	Oberbürgermeister
Stellv. Vorsitzender		
Herr Peter Neller	Stadtrat	Richter
Weitere Mitglieder		
Herr Peter Gack (bis 30.04.2017)	Stadtrat	Geschäftsführer
Herr Heinz Kuntke	Stadtrat	Richter
Herr Dr. Helmut Müller	Stadtrat	Pensionär
Herr Dr. Tobias Rausch (ab 01.05.2017)	Stadtrat	Wissenschaftlicher Mitarbeiter
Frau Dr. Ursula Redler	Stadträtin	Richterin
Herr Christoph Starke	Stadtrat	Pharmareferent
Herr Norbert Tscherner	Stadtrat	Bauunternehmer
Herr Fabian Seelmann	Arbeitnehmersvertreter	Angestellter

¹ Angegeben ist die Funktion, aufgrund derer das AR-Mitglied entsandt wird.

7.4.3 Geschäftsführung

Mitglieder	Name
Geschäftsführer	Herr Dr. Michael Fiedeldey
Einzelprokura	Herr Dipl. Ing. (FH) Peter Scheuenstuhl

7.5 Offenlegung der Bezüge der Geschäftsführung

Mitglieder des geschäftsführenden Unternehmensorgans	Ausübung Wahlrecht § 286 Abs. 4 HGB	Gesamtbezüge 2017 in T€ ¹
Herr Dr. Michael Fiedeldey	Ja	253

¹ Gesamtbezüge im Sinne des § 285 Nr. 9 a HGB für alle Stadtwerke-Gesellschaften inkl. Hexa.Kon und enPlus eG. Die Angabe erfolgt aufgrund einer entsprechenden Erklärung im Geschäftsführervertrag.

7.6 Wirtschaftliche Verhältnisse

7.6.1 Vermögenslage - Aktiva

Pos-Nr.	Bilanz-Position A k t i v a	2017 in T€	2016 in T€	Abweichung in	
				T€	%
	A. Anlagevermögen				
01	I. Immaterielle Vermögensgegenstände	13	17	-4	-23,5
02	II. Sachanlagen	25.199	25.844	-645	-2,5
03	III. Finanzanlagen	0	0	0	-
04	Summe Anlagevermögen	25.212	25.861	-649	-2,5
	B. Umlaufvermögen				
05	I. Vorräte	0	0	0	-
07	II. Forderungen u. sonst. Vermögensgegenstände	2.816	4.079	-1.263	-31,0
08	III. Wertpapiere	0	0	0	-
09	IV. Kassenbestand u. Guthaben bei Kreditinstituten	77	78	-1	-1,3
10	Summe Umlaufvermögen	2.893	4.157	-1.264	-30,4
11	Summe Rechnungsabgrenzungsposten	1	0	1	-
12	Bilanzsumme A k t i v a	28.106	30.017	-1.911	-6,4

7.6.2 Vermögenslage - Passiva

Pos-Nr.	Bilanz-Position P a s s i v a	2017 in T€	2016 in T€	Abweichung in	
				T€	%
	A. Eigenkapital				
01	I. Gezeichnetes Kapital	767	767	0	0,0
02	II. Kapitalrücklage	941	941	0	0,0
03	III. Gewinnrücklagen	0	0	0	-
04	IV. Gewinn-/Verlustvortrag	0	0	0	-
05	V. Jahresüberschuß/-fehlbetrag	0	0	0	-
06	Summe Eigenkapital	1.708	1.708	0	0,0
07	Summe Sonderposten	12.804	13.673	-869	-6,4
08	Summe Rückstellungen	271	207	64	30,9
09	Summe Verbindlichkeiten	13.323	14.429	-1.106	-7,7
10	Summe Rechnungsabgrenzungsposten	0	0	0	-
11	Bilanzsumme P a s s i v a	28.106	30.017	-1.911	-6,4

7.6.3 Ertragslage

Pos-Nr.	GuV-Position	2017 in T€	2016 in T€	Abweichung in	
				T€	%
01	Umsatzerlöse	2.284	2.132	152	7,1
02	Sonstige betriebliche Erträge	2.797	894	1.903	212,9
03	Betriebserträge	5.081	3.027	2.054	67,9
04	Materialaufwand	2.244	2.184	60	2,7
05	Personalaufwand	2.277	1.949	328	16,8
06	Abschreibungen	1.700	1.837	-137	-7,5
07	Zinsen und ähnliche Aufwendungen	326	377	-51	-13,5
08	Sonstige betriebliche Aufwendungen ¹	1.053	629	424	67,4
09	Betriebliche Aufwendungen	7.599	6.976	623	8,9
10	Betriebsergebnis	-2.518	-3.949	1.431	-36,2
11	Sonstige Zinsen und ähnliche Erträge	1	1	0	0,0
12	Steuern vom Einkommen und Ertrag	0	0	0	-
13	Jahresergebnis (vor Ergebnisabführung)	-2.517	-3.949	1.432	-36,3
14	Erträge aus Verlustübernahme	2.517	3.949	-1.432	-36,3
15	Jahresergebnis (nach Ergebnisabführung)	0	0	0	-

¹ Hier ist die Position "Sonstige Steuern" i.H.v. 368 T€ (Vj. 25 T€) enthalten.

7.7 Kreditaufnahme

Pos.-Nr.	Position	2017 in T€	2016 in T€	Abweichung in	
				T€	%
01	Verbindlichkeiten geg. Kreditinstituten	0	0	0	-
02	davon kurzfristige Verbindlichkeiten ¹	0	0	0	-
03	Verbindlichkeiten geg. Stadt Bamberg	343	0	343	-

¹ Mit einer Restlaufzeit bis zu einem Jahr.

8. Stadtwerke Bamberg Stadtbus GmbH

8.1 Stammdaten

Firma	Stadtwerke Bamberg Stadtbus GmbH
Sitz	Bamberg
Adresse	Margaretendamm 28, 96052 Bamberg
Handelsregister	HR B 3866, Amtsgericht Bamberg
Stammkapital	100.000,- €
Geschäftsjahr	Das Geschäftsjahr ist das Kalenderjahr.
Rechtliche Grundlagen	Die Gesellschaft wurde aufgrund des entsprechenden Stadtratsbeschlusses vom 24.02.1999 mit notariellem Vertrag vom 23.04.1999 (URNr. 371/1999, Notar Dr. Dieter Liedel, Bamberg) errichtet. Es gilt der Gesellschaftsvertrag in seiner Fassung vom 22.05.2014.

8.2 Beteiligungsverhältnisse

Gesellschafter	Geschäftsanteil in €	Anteil in %
STWB Stadtwerke Bamberg GmbH	100.000,- €	100,0

8.3 Öffentlicher Zweck

Gegenstand des Unternehmens ist die Durchführung des öffentlichen Personennahverkehrs sowie die Erbringung von Dienst- und Werkleistungen für den Konzern Stadtwerke Bamberg und die Stadt Bamberg.

Die Gesellschaft erbringt damit ausschließlich Leistungen, die zum eigenen Wirkungskreis der Gemeinden im Sinne des Art. 83 Abs. 1 BV bzw. Art. 57 Abs. 1 GO gehören.

8.4 Organe

8.4.1 Gesellschafterversammlung

Gesellschafter	vertreten durch	Stimmanteile in %
STWB Stadtwerke Bamberg GmbH	Geschäftsführer	100,0

8.4.2 Aufsichtsrat

Mitglieder	Funktion ¹	Beruf
Vorsitzender		
Herr Andreas Starke	Oberbürgermeister	Oberbürgermeister
Stellv. Vorsitzender		
Herr Peter Neller	Stadtrat	Richter
Weitere Mitglieder		
Herr Peter Gack (bis 30.04.2017)	Stadtrat	Geschäftsführer
Herr Heinz Kuntke	Stadtrat	Richter
Herr Dr. Helmut Müller	Stadtrat	Pensionär
Herr Dr. Tobias Rausch (ab 01.05.2017)	Stadtrat	Wissenschaftlicher Mitarbeiter
Frau Dr. Ursula Redler	Stadträtin	Richterin
Herr Christoph Starke	Stadtrat	Pharmareferent
Herr Norbert Tscherner	Stadtrat	Bauunternehmer
Herr Holger Wicht	Arbeitnehmersvertreter	Betriebsrat / Busfahrer

¹ Angegeben ist die Funktion, aufgrund derer das AR-Mitglied entsandt wird.

8.4.3 Geschäftsführung

Mitglieder	Name
Geschäftsführer	Herr Dr. Michael Fiedeldey
Einzelprokura	Herr Dipl. Ing. (FH) Peter Scheuenstuhl

8.5 Offenlegung der Bezüge der Geschäftsführung

Mitglieder des geschäftsführenden Unternehmensorgans	Ausübung Wahlrecht § 286 Abs. 4 HGB	Gesamtbezüge 2017 in T€ ¹
Herr Dr. Michael Fiedeldey	Ja	253

¹ Gesamtbezüge im Sinne des § 285 Nr. 9 a HGB für alle Stadtwerke-Gesellschaften inkl. Hexa.Kon und enPlus eG. Die Angabe erfolgt aufgrund einer entsprechenden Erklärung im Geschäftsführervertrag.

8.6 Wirtschaftliche Verhältnisse

8.6.1 Vermögenslage - Aktiva

Pos-Nr.	Bilanz-Position A k t i v a	2017 in T€	2016 in T€	Abweichung in	
				T€	%
	A. Anlagevermögen				
01	I. Immaterielle Vermögensgegenstände	0	0	0	-
02	II. Sachanlagen	0	0	0	-
03	III. Finanzanlagen	10	11	-1	-9,1
04	Summe Anlagevermögen	10	11	-1	-9,1
	B. Umlaufvermögen				
05	I. Vorräte	208	205	3	1,5
06	II. Forderungen u. sonst. Vermögensgegenstände	2.140	1.308	832	63,6
07	III. Wertpapiere	0	0	0	-
08	IV. Kassenbestand u. Guthaben bei Kreditinstituten	4	7	-3	-42,9
09	Summe Umlaufvermögen	2.351	1.520	831	54,7
10	Summe Rechnungsabgrenzungsposten	0	0	0	-
11	Bilanzsumme A k t i v a	2.361	1.531	830	54,2

8.6.2 Vermögenslage - Passiva

Pos-Nr.	Bilanz-Position P a s s i v a	2017 in T€	2016 in T€	Abweichung in	
				T€	%
	A. Eigenkapital				
01	I. Gezeichnetes Kapital	100	100	0	0,0
02	II. Kapitalrücklage	0	0	0	-
03	III. Gewinnrücklagen	171	171	0	0,0
04	IV. Gewinn-/Verlustvortrag	57	57	0	0,0
05	V. Jahresüberschuß/-fehlbetrag	0	0	0	-
06	Summe Eigenkapital	328	328	0	0,0
07	Summe Rückstellungen	1.924	1.076	848	78,8
08	Summe Verbindlichkeiten	110	128	-18	-14,1
09	Summe Rechnungsabgrenzungsposten	0	0	0	-
10	Bilanzsumme P a s s i v a	2.361	1.531	830	54,2

8.6.3 Ertragslage

Pos-Nr.	GuV-Position	2017 in T€	2016 in T€	Abweichung in	
				T€	%
01	Umsatzerlöse	7.635	6.972	663	9,5
02	Sonstige betriebliche Erträge	175	4	171	4.275,0
03	Betriebserträge	7.810	6.976	834	12,0
04	Materialaufwand	1.005	1.028	-23	-2,2
05	Personalaufwand	6.611	5.103	1.508	29,6
06	Abschreibungen	0	0	0	-
07	Zinsen und ähnliche Aufwendungen	23	65	-42	-64,6
08	Sonstige betriebliche Aufwendungen	792	771	21	2,7
09	Betriebliche Aufwendungen	8.432	6.968	1.464	21,0
10	Betriebsergebnis	-622	8	-630	-7.875,0
11	Sonstige Zinsen und ähnliche Erträge ¹	6	4	2	50,0
12	Steuern vom Einkommen und Ertrag	22	2	20	1.000,0
13	Jahresergebnis (vor Ergebnisabführung)	-638	11	-649	-5.900,0
14	Erträge aus Verlustübernahme	638	-11	649	-5.900,0
15	Jahresergebnis (nach Ergebnisabführung)	0	0	0	-

¹ Hier ist die Position "Erträge aus Ausleihungen des Finanzanlagevermögens" i.H.v. 0,2 T€ (Vj. 0,2 T€) enthalten.

8.7 Kreditaufnahme

Pos-Nr.	Position	2017 in T€	2016 in T€	Abweichung in	
				T€	%
01	Verbindlichkeiten geg. Kreditinstituten	0	0	0	-
02	davon kurzfristige Verbindlichkeiten ¹	0	0	0	-
03	Verbindlichkeiten geg. Stadt Bamberg	0	0	0	-

¹ Mit einer Restlaufzeit bis zu einem Jahr.

9. Stadtnetz Bamberg, Gesellschaft für Telekommunikation mbH

9.1 Stammdaten

Firma	Stadtnetz Bamberg, Gesellschaft für Telekommunikation mbH
Sitz	Bamberg
Adresse	Margaretendamm 28, 96052 Bamberg
Handelsregister	HR B 3293, Amtsgericht Bamberg
Stammkapital	100.000,- €
Geschäftsjahr	Das Geschäftsjahr ist das Kalenderjahr.
Rechtliche Grundlagen	Die Gesellschaft wurde aufgrund des entsprechenden Stadtratsbeschlusses vom 31.07.1996 mit notariellem Vertrag vom 19.02.1997 (URNr. 155/1997, Notar Dr. Dieter Liedel, Bamberg) errichtet. Es gilt der Gesellschaftsvertrag in seiner Fassung vom 22.05.2014.

9.2 Beteiligungsverhältnisse

Gesellschafter	Geschäftsanteil in €	Anteil in %
STWB Stadtwerke Bamberg GmbH	100.000,-	100,0

9.3 Öffentlicher Zweck

Gegenstand des Unternehmens ist die Bereitstellung von Telekommunikationsnetzen und -diensten, der Betrieb solcher Netze sowie die Erbringung sonstiger Telekommunikationsleistungen innerhalb des Lizenzgebietes der Stadtnetz Bamberg Gesellschaft für Telekommunikation mbH. Weiterhin erbringt das Unternehmen EDV- und Telekommunikationsleistungen sowie sonstige Dienstleistungen zur Stärkung der örtlichen kommunalen Versorgungsbetriebe.

Die Gesellschaft erbringt damit ausschließlich Leistungen, die zum eigenen Wirkungskreis der Gemeinden im Sinne des Art. 83 Abs. 1 BV bzw. Art. 57 Abs. 1 GO gehören.

9.4 Organe

9.4.1 Gesellschafterversammlung

Gesellschafter	vertreten durch	Stimmanteile in %
STWB Stadtwerke Bamberg GmbH	Geschäftsführer	100,0

9.4.2 Aufsichtsrat

Mitglieder	Funktion ¹	Beruf
Vorsitzender		
Herr Andreas Starke	Oberbürgermeister	Oberbürgermeister
Stellv. Vorsitzender		
Herr Peter Neller	Stadtrat	Richter
Weitere Mitglieder		
Herr Peter Gack (bis 30.04.2017)	Stadtrat	Geschäftsführer
Herr Heinz Kuntke	Stadtrat	Richter
Herr Dr. Helmut Müller	Stadtrat	Pensionär
Herr Dr. Tobias Rausch (ab 01.05.2017)	Stadtrat	Wissenschaftlicher Mitarbeiter
Frau Dr. Ursula Redler	Stadträtin	Richterin
Herr Christoph Starke	Stadtrat	Pharmareferent
Herr Norbert Tscherner	Stadtrat	Bauunternehmer
Frau Kerstin Pallmer	Arbeitnehmervertreterin	Angestellte

¹ Angegeben ist die Funktion, aufgrund derer das AR-Mitglied entsandt wird.

9.4.3 Geschäftsführung

Mitglieder	Name
Geschäftsführer	Herr Hans Jürgen Bengel

9.5 Offenlegung der Bezüge der Geschäftsführung

Mitglieder des geschäftsführenden Unternehmensorgans	Ausübung Wahlrecht § 286 Abs. 4 HGB	Gesamtbezüge 2017 in T€ ¹
Herr Hans Jürgen Bengel	Ja	101

¹ Gesamtbezüge im Sinne des § 285 Nr. 9 a HGB. Die Angabe erfolgt aufgrund einer entsprechenden Erklärung gemäß Gesellschaftsvertrag.

9.6 Wirtschaftliche Verhältnisse

9.6.1 Vermögenslage - Aktiva

Pos-Nr.	Bilanz-Position A k t i v a	2017 in T€	2016 in T€	Abweichung in	
				T€	%
	A. Anlagevermögen				
01	I. Immaterielle Vermögensgegenstände	178	176	2	1,1
02	II. Sachanlagen	7.995	7.609	386	5,1
03	III. Finanzanlagen	14	16	-2	-12,5
04	Summe Anlagevermögen	8.187	7.800	387	5,0
	B. Umlaufvermögen				
05	I. Vorräte	0	0	0	-
07	II. Forderungen u. sonst. Vermögensgegenstände	666	470	196	41,7
08	III. Wertpapiere	0	0	0	-
09	IV. Kassenbestand u. Guthaben bei Kreditinstituten	12	8	4	50,0
10	Summe Umlaufvermögen	678	478	200	41,8
11	Summe Rechnungsabgrenzungsposten	33	1	32	3.200,0
12	Bilanzsumme A k t i v a	8.898	8.279	619	7,5

9.6.2 Vermögenslage - Passiva

Pos-Nr.	Bilanz-Position P a s s i v a	2017 in T€	2016 in T€	Abweichung in	
				T€	%
	A. Eigenkapital				
01	I. Gezeichnetes Kapital	100	100	0	0,0
02	II. Kapitalrücklage	380	380	0	0,0
03	III. Gewinnrücklagen	1.860	1.860	0	0,0
04	IV. Gewinn-/Verlustvortrag	730	695	35	5,0
05	V. Jahresüberschuß/-fehlbetrag	137	285	-148	-51,9
06	Summe Eigenkapital	3.208	3.320	-112	-3,4
07	Summe Sonderposten für Investitionszuschüsse	0	0	0	-
08	Summe Rückstellungen	272	114	158	138,6
09	Summe Verbindlichkeiten	5.133	4.624	509	11,0
10	Summe Rechnungsabgrenzungsposten	286	221	65	29,4
11	Bilanzsumme P a s s i v a	8.898	8.279	619	7,5

9.6.3 Ertragslage

Pos-Nr.	GuV-Position	2017 in T€	2016 in T€	Abweichung in	
				T€	%
01	Umsatzerlöse	5.593	4.986	607	12,2
02	Sonstige betriebliche Erträge	58	18	40	222,2
03	Betriebserträge	5.652	5.004	648	12,9
04	Materialaufwand	1.514	1.169	345	29,5
05	Personalaufwand	1.997	1.596	401	25,1
06	Abschreibungen	926	855	71	8,3
07	Zinsen und ähnliche Aufwendungen	187	160	27	16,9
08	Sonstige betriebliche Aufwendungen	785	813	-28	-3,4
09	Betriebliche Aufwendungen	5.408	4.593	815	17,7
10	Betriebsergebnis	243	410	-167	-40,7
11	Sonstige Zinsen und ähnliche Erträge ¹	1	1	0	0,0
12	Steuern vom Einkommen und Ertrag ²	106	126	-20	-15,9
13	Jahresergebnis	137	285	-148	-51,9

¹ Hier ist die Position "Erträge aus anderen Wertpapieren und Ausleihungen des Finanzanlagevermögens" i. H. v. 0,3 T€ (Vj. 0,3 T€) enthalten.

² Hier ist die Position "Sonstige Steuern" i. H. v. 0,7 T€ (Vj. 0,7 T€) enthalten.

9.7 Kreditaufnahme

Pos-Nr.	Position	2017 in T€	2016 in T€	Abweichung in	
				T€	%
01	Verbindlichkeiten geg. Kreditinstituten	0	0	0	-
02	davon kurzfristige Verbindlichkeiten ¹	0	0	0	-
03	Verbindlichkeiten geg. Stadt Bamberg	0	0	0	-

¹ Mit einer Restlaufzeit bis zu einem Jahr.

10. Stadtwerke Bamberg Wärme und Energieerzeugungs GmbH

10.1 Stammdaten

Firma	Stadtwerke Bamberg Wärme und Energieerzeugungs GmbH
Sitz	Bamberg
Adresse	Margaretendamm 28, 96052 Bamberg
Handelsregister	HR B 3107, Amtsgericht Bamberg
Stammkapital	1.030.000,- €
Geschäftsjahr	Das Geschäftsjahr ist das Kalenderjahr.
Rechtliche Grundlagen	Die Gesellschaft entstand mit notariellem Vertrag vom 28.07.2017 (URNr. B 1297, Notar Dr. Florian Dietz, Bamberg) durch die Verschmelzung der Stadtwerke Bamberg Energieerzeugungs GmbH auf die Fernwärme Bamberg GmbH (Verschmelzung durch Aufnahme) rückwirkend zum 01.01.2017. Es gilt der Gesellschaftsvertrag in seiner Fassung vom 28.07.2017.

10.2 Beteiligungsverhältnisse

Gesellschafter	Geschäftsanteil in €	Anteil in %
STWB Stadtwerke Bamberg GmbH	1.030.000,- €	100,0

10.3 Öffentlicher Zweck

Gegenstand des Unternehmens ist die Erzeugung und der Bezug von Fernwärme, die Verteilung von Fernwärme in eigenen oder angepachteten Netzen im Gebiet der Stadt Bamberg, die Förderung von Energieeinsparung und Umweltschutz im Rahmen des technisch und wirtschaftlich Möglichen und Sinnvollen, die Planung, Erstellung und das Betreiben von Energieerzeugungsanlagen zur Stärkung der örtlichen Energieversorgung.

Die Gesellschaft erbringt damit ausschließlich Leistungen, die zum eigenen Wirkungskreis der Gemeinden im Sinne des Art. 83 Abs. 1 BV bzw. Art. 57 Abs. 1 GO gehören.

10.4 Organe

10.4.1 Gesellschafterversammlung

Gesellschafter	vertreten durch	Stimmanteile in %
STWB Stadtwerke Bamberg GmbH	Geschäftsführer	100,0

10.4.2 Aufsichtsrat

Mitglieder	Funktion ¹	Beruf
Vorsitzender		
Herr Andreas Starke	Oberbürgermeister	Oberbürgermeister
Stellv. Vorsitzender		
Herr Peter Neller	Stadtrat	Richter
Weitere Mitglieder		
Herr Peter Gack (bis 30.04.2017)	Stadtrat	Geschäftsführer
Herr Heinz Kuntke	Stadtrat	Pensionär
Herr Dr. Helmut Müller	Stadtrat	Pensionär
Herr Dr. Tobias Rausch (ab 01.05.2017)	Stadtrat	Wissenschaftlicher Mitarbeiter
Frau Dr. Ursula Redler	Stadträtin	Richterin
Herr Christoph Starke	Stadtrat	Pharmareferent
Herr Norbert Tscherner	Stadtrat	Bauunternehmer

¹ Angegeben ist die Funktion, aufgrund derer das AR-Mitglied entsandt wird.

10.4.3 Geschäftsführung

Mitglieder	Name
Geschäftsführer	Herr Dipl. Kfm. Winfried Bauer
	Herr Dr. Michael Fiedeldey
Einzelprokura	Herr Markus Ziegler

10.5 Offenlegung der Bezüge der Geschäftsführung

Mitglieder des geschäftsführenden Unternehmensorgans	Ausübung Wahlrecht § 286 Abs. 4 HGB	Gesamtbezüge 2017 in T€ ¹
Herr Winfried Bauer	Ja	105
Herr Dr. Michael Fiedeldey ²	Ja	253

¹ Gesamtbezüge im Sinne des § 285 Nr. 9 a HGB. Die Angabe erfolgt aufgrund einer entsprechenden Erklärung gemäß Gesellschaftsvertrag.

² Gesamtbezüge für alle Stadtwerke-Gesellschaften inkl. Hexa.Kon und enPlus eG. Die Angabe erfolgt aufgrund einer entsprechenden Erklärung im Geschäftsführervertrag.

10.6 Wirtschaftliche Verhältnisse

10.6.1 Vermögenslage – Aktiva

Pos-Nr.	Bilanz-Position A k t i v a	2017 in T€	2016 in T€	Abweichung in	
				T€	%
	A. Anlagevermögen				
01	I. Immaterielle Vermögensgegenstände	49	0	49	-
02	II. Sachanlagen	10.230	8.210	2.020	24,6
03	III. Finanzanlagen	802	0	802	-
04	Summe Anlagevermögen	11.081	8.211	2.870	35,0
	B. Umlaufvermögen				
05	I. Vorräte	215	211	4	1,9
06	II. Forderungen u. sonst. Vermögensgegenstände	1.041	928	113	12,2
07	III. Wertpapiere	0	0	0	-
08	IV. Kassenbestand u. Guthaben bei Kreditinstituten	71	66	5	7,6
09	Summe Umlaufvermögen	1.328	1.204	124	10,3
10	Summe Rechnungsabgrenzungsposten	190	0	190	-
11	Bilanzsumme A k t i v a	12.599	9.415	3.184	33,8

10.6.2 Vermögenslage – Passiva

Pos-Nr.	Bilanz-Position P a s s i v a	2017 in T€	2016 in T€	Abweichung in	
				T€	%
	A. Eigenkapital				
01	I. Gezeichnetes Kapital	1.030	1.030	0	0,0
02	II. Kapitalrücklagen	100	0		
03	III. Gewinnrücklagen	1.231	1.231	0	0,0
04	IV. Gewinn-/Verlustvortrag	1.925	1.925	0	0,0
05	V. Jahresüberschuß/-fehlbetrag	0	0	0	-
06	Summe Eigenkapital	4.286	4.186	100	2,4
07	Summe Sonderposten für Investitionszuschüsse	0	0	0	-
08	Summe Rückstellungen	33	28	5	17,9
09	Summe Verbindlichkeiten	8.279	5.201	3.078	59,2
10	Summe Rechnungsabgrenzungsposten	0	0	0	-
11	Bilanzsumme P a s s i v a	12.599	9.415	3.184	33,8

10.6.3 Ertragslage

Pos-Nr.	GuV-Position	2017 in T€	2016 in T€	Abweichung in	
				T€	%
01	Umsatzerlöse	5.577	5.677	-100	-1,8
02	Sonstige betriebliche Erträge ¹	161	24	137	570,8
03	Betriebserträge	5.737	5.701	36	0,6
04	Materialaufwand	3.109	3.217	-108	-3,4
05	Personalaufwand	303	271	32	11,8
06	Abschreibungen ²	833	682	151	22,1
07	Zinsen und ähnliche Aufwendungen	254	103	151	146,6
08	Sonstige betriebliche Aufwendungen ³	638	530	108	20,4
09	Betriebliche Aufwendungen	5.137	4.804	333	6,9
10	Betriebsergebnis	600	897	-297	-33,1
11	Sonstige Zinsen und ähnliche Erträge	0	1	-1	-100,0
12	Steuern vom Einkommen und Ertrag	167	265	-98	-37,0
13	Jahresergebnis (vor Ergebnisabführung)	434	632	-198	-31,3
14	Aufwendungen aus Ergebnisabführung	434	632	-198	-31,3
15	Jahresergebnis (nach Ergebnisabführung)	0	0	0	-

¹ Hier ist die Position "andere aktivierte Eigenleistungen" i. H. v. 21 T€ (Vj. 18 T€) enthalten.

² Hier ist die Position "Abschreibungen auf Finanzanlagen" i. H. v. 10 T€ (Vj. 0 T€) enthalten.

³ Hier ist die Position "Sonstige Steuern" i. H. v. 2 T€ (Vj. 2 T€) enthalten.

10.7 Kreditaufnahme

Pos.-Nr.	Position	2017 in T€	2016 in T€	Abweichung in	
				T€	%
01	Verbindlichkeiten geg. Kreditinstituten	609	721	-112	-15,5
02	davon kurzfristige Verbindlichkeiten ¹	115	112	3	2,7
03	Verbindlichkeiten geg. Stadt Bamberg	1	0	1	-

¹ Mit einer Restlaufzeit bis zu einem Jahr.

11. Hexa.Kon GmbH

11.1 Stammdaten

Firma	Hexa.Kon GmbH
Sitz	Bamberg
Adresse	Margaretendamm 28, 96052 Bamberg
Handelsregister	HR B 4848, Amtsgericht Bamberg
Stammkapital	75.100,- €
Geschäftsjahr	Das Geschäftsjahr ist das Kalenderjahr.
Rechtliche Grundlagen	Die Gesellschaft wurde mit notariellem Vertrag vom 16.11.2001 errichtet. Es gilt der Gesellschaftsvertrag in seiner Fassung vom 16.11.2001.

11.2 Beteiligungsverhältnisse

Gesellschafter	Geschäftsanteil in €	Anteil in %
Stadtwerke Bamberg Energie- und Wasserversorgungs GmbH	24.900,-	33,16
HEW Hof Energie+Wasser GmbH	24.900,-	33,16
Hexa.Kon GmbH (eigene Anteile)	8.450,-	11,25
Stadtwerke Neustadt SWN GmbH	8.450,-	11,25
Stadtwerke Ebermannstadt Versorgungsbetriebe GmbH	8.400,-	11,18

11.3 Öffentlicher Zweck

Gegenstand des Unternehmens ist die umfassende versorgungswirtschaftliche Kooperation zwischen den Gesellschaftern sowie die Erbringung versorgungswirtschaftlicher Leistungen und der Handel mit und/oder die Erzeugung/Gewinnung von Energie, Wasser und Wärme mit dem Ziel der Stärkung der örtlichen Energie-, Wasser- und Wärmeversorgung.

Die Gesellschaft erbringt damit ausschließlich Leistungen, die zum eigenen Wirkungskreis der Gemeinden im Sinne des Art. 83 Abs. 1 BV bzw. Art. 57 Abs. 1 GO gehören.

11.4 Organe

11.4.1 Gesellschafterversammlung

Gesellschafter	vertreten durch	Stimmanteile in %
Stadtwerke Bamberg Energie- und Wasserversorgungs GmbH	Geschäftsführung	33,16
HEW Hof Energie+Wasser GmbH	Geschäftsführung	33,16
Hexa.Kon GmbH (eigene Anteile)	Geschäftsführung	11,25
Stadtwerke Neustadt SWN GmbH	Geschäftsführung	11,25
Stadtwerke Ebermannstadt Versorgungsbetriebe GmbH	Geschäftsführung	11,18

11.4.2 Aufsichtsrat

Die Gesellschafter haben von ihrem Wahlrecht gem § 52 Abs. 1 GmbHG Gebrauch gemacht und keinen fakultativen Aufsichtsrat eingerichtet.

11.4.3 Geschäftsführung

Mitglieder	Name
Geschäftsführer	Herr Dr. Michael Fiedeldey

11.5 Offenlegung der Bezüge der Geschäftsführung

Mitglieder des geschäftsführenden Unternehmensorgans	Ausübung Wahlrecht § 286 Abs. 4 HGB	Gesamtbezüge 2017 in T€ ¹
Herr Dr. Michael Fiedeldey	Ja	253

¹ Gesamtbezüge im Sinne des § 285 Nr. 9 a HGB für alle Stadtwerke-Gesellschaften inkl. Hexa.Kon und enPlus eG. Die Angabe erfolgt aufgrund einer entsprechenden Erklärung im Geschäftsführervertrag.

11.6 Wirtschaftliche Verhältnisse

11.6.1 Vermögenslage - Aktiva

Pos-Nr.	Bilanz-Position A k t i v a	2017 in T€	2016 in T€	Abweichung in	
				T€	%
	A. Anlagevermögen				
01	I. Immaterielle Vermögensgegenstände	0	0	0	-
02	II. Sachanlagen	0	0	0	-
03	III. Finanzanlagen	0	0	0	-
04	Summe Anlagevermögen	0	0	0	-
	B. Umlaufvermögen				
06	I. Vorräte	0	0	0	-
07	II. Forderungen u. sonst. Vermögensgegenstände	2.061	1.754	307	17,5
08	III. Wertpapiere	0	0	0	-
09	IV. Kassenbestand u. Guthaben bei Kreditinstituten	2.253	1.095	1.158	105,8
10	Summe Umlaufvermögen	4.314	2.849	1.465	51,4
11	Summe Rechnungsabgrenzungsposten	3	0	3	-
12	Bilanzsumme A k t i v a	4.317	2.849	1.468	51,5

11.6.2 Vermögenslage - Passiva

Pos-Nr.	Bilanz-Position P a s s i v a	2017 in T€	2016 in T€	Abweichung in	
				T€	%
	A. Eigenkapital				
01	I. Gezeichnetes Kapital	67	67	0	0,0
02	II. Kapitalrücklage	0	0	0	-
03	III. Gewinnrücklagen	0	0	0	-
04	IV. Gewinn-/Verlustvortrag	1.910	1.858	52	2,8
05	V. Jahresüberschuß/-fehlbetrag	-19	52	-71	-136,5
06	Summe Eigenkapital	1.958	1.977	-19	-1,0
07	Summe Rückstellungen	17	15	2	13,3
08	Summe Verbindlichkeiten	2.341	858	1.483	172,8
09	Summe Rechnungsabgrenzungsposten	0	0	0	-
10	Bilanzsumme P a s s i v a	4.317	2.849	1.468	51,5

11.6.3 Ertragslage

Pos-Nr.	GuV-Position	2017 in T€	2016 in T€	Abweichung	
				T€	in %
01	Umsatzerlöse	18.404	18.064	340	1,9
02	Sonstige betriebliche Erträge	48	56	-8	-14,3
03	Betriebserträge	18.452	18.120	332	1,8
04	Materialaufwand	18.245	17.866	379	2,1
05	Personalaufwand	14	14	0	0,0
06	Abschreibungen	0	0	0	-
07	Zinsen und ähnliche Aufwendungen	0	0	0	-
08	Sonstige betriebliche Aufwendungen	212	176	36	20,5
09	Betriebliche Aufwendungen	18.471	18.056	415	2,3
10	Betriebsergebnis	-19	64	-83	-129,7
11	Sonstige Zinsen und ähnliche Erträge	0	1	-1	-100,0
12	Abschreibungen auf Finanzanlagen	0	0	0	-
13	Steuern vom Einkommen und Ertrag	0	13	-13	-100,0
14	Jahresergebnis	-19	52	-71	-136,5

11.7 Kreditaufnahme

Pos-Nr.	Position	2017 in T€	2016 in T€	Abweichung	
				T€	in %
01	Verbindlichkeiten geg. Kreditinstituten	0	0	0	-
02	davon kurzfristige Verbindlichkeiten ¹	0	0	0	-
03	Verbindlichkeiten geg. Stadt Bamberg	0	0	0	-

¹ Mit einer Restlaufzeit bis zu einem Jahr.

12. enPlus eG

12.1 Stammdaten

Firma	enPlus eG
Sitz	Fürth
Adresse	Leyher Straße 69, 90763 Fürth
Handelsregister	GnR 278, Genossenschaftsregister des Amtsgerichts Fürth
Stammkapital	120.000,- €
Geschäftsjahr	Das Geschäftsjahr ist das Kalenderjahr.
Rechtliche Grundlagen	Die Gesellschaft wurde mit notariellem Vertrag vom 18.12.2007 errichtet. Es gilt der Gesellschaftsvertrag in seiner Fassung vom 26.04.2016.

12.2 Beteiligungsverhältnisse

Gesellschafter	Geschäftsanteil in €	Anteil in %
Gasversorgung Ebermannstadt GmbH	10.000,-	8,33
Stadtwerke Bamberg Energie- und Wasserversorgungs GmbH	10.000,-	8,33
SWN Stadtwerke Neustadt GmbH	10.000,-	8,33
Erlanger Stadtwerke AG	10.000,-	8,33
Stadtwerke Würzburg AG	10.000,-	8,33
infra fürth gmbh	10.000,-	8,33
EFG Erdgas Forchheim GmbH	10.000,-	8,33
HEW Hof Energie + Wasser GmbH	10.000,-	8,33
Herzo Werke GmbH	10.000,-	8,33
Stadtwerke Bayreuth Energie und Wasser GmbH	10.000,-	8,33
Aschaffenburg Versorgungs-GmbH	10.000,-	8,33
Unterfränkische Überlandzentrale eG	10.000,-	8,33

12.3 Öffentlicher Zweck

Gegenstand des Unternehmens ist die gemeinsame Beschaffung von Energie, insbesondere der Ein- und Verkauf von Gas zur Versorgung der Mitglieder mit dem Ziel, die örtliche Energieversorgung zu stärken sowie die Erbringung von unterstützenden Dienstleistungen für die Mitglieder.

Die Gesellschaft erbringt damit ausschließlich Leistungen, die zum eigenen Wirkungskreis der Gemeinden im Sinne des Art. 83 Abs. 1 BV bzw. Art. 57 Abs. 1 GO gehören.

12.4 Organe

12.4.1 Generalversammlung

Gesellschafter	vertreten durch	Stimmanteile in %
Gasversorgung Ebermannstadt GmbH	Geschäftsführung	8,33
Stadtwerke Bamberg Energie- und Wasserversorgungs GmbH	Geschäftsführung	8,33
SWN Stadtwerke Neustadt GmbH	Geschäftsführung	8,33
Erlanger Stadtwerke AG	Geschäftsführung	8,33
Stadtwerke Würzburg AG	Geschäftsführung	8,33
infra fürth gmbh	Geschäftsführung	8,33
EFG Erdgas Forchheim GmbH	Geschäftsführung	8,33
HEW Hof Energie + Wasser GmbH	Geschäftsführung	8,33
Herzo Werke GmbH	Geschäftsführung	8,33
Stadtwerke Bayreuth Energie und Wasser GmbH	Geschäftsführung	8,33
Aschaffener Versorgungs-GmbH	Geschäftsführung	8,33
Unterfränkische Überlandzentrale eG	Geschäftsführung	8,33

12.4.2 Aufsichtsrat

Die Genossenschaft hat keinen Aufsichtsrat. Die Generalversammlung nimmt die Rechte und Pflichten des Aufsichtsrates wahr; zu ihrer Vertretung wählt sie einen Bevollmächtigten.

	Name	Funktion
Bevollmächtigter	Dipl.-Kfm. Thomas Schäfer	Vorstand Stadtwerke Würzburg AG

12.4.3 Geschäftsführung

Mitglieder	Name	Funktion
Vorstand	Herr Dr. Hans Parthemüller	Geschäftsführer infra fürth gmbh
	Herr Dr. Michael Fiedeldey	Geschäftsführer Stadtwerke Bamberg

12.5 Offenlegung der Bezüge der Geschäftsführung

Mitglieder des geschäftsführenden Unternehmensorgans	Ausübung Wahlrecht § 286 Abs. 4 HGB ¹	Gesamtbezüge 2017 in T€ ²
Herr Dr. Hans Partheimüller	-	-
Herr Dr. Michael Fiedeldey	Ja	253

¹ Die Angabe der Bezüge im Anhang ist nach § 336 i.V.m. § 286 Abs. 4 HGB nicht geboten.

² Gesamtbezüge im Sinne des § 285 Nr. 9 a HGB für alle Stadtwerke-Gesellschaften inkl. Hexa.Kon und enPlus eG. Die Angabe erfolgt aufgrund einer entsprechenden Erklärung im Geschäftsführervertrag.

12.6 Wirtschaftliche Verhältnisse

12.6.1 Vermögenslage - Aktiva

Pos-Nr.	Bilanz-Position A k t i v a	2017 in T€	2016 in T€	Abweichung in	
				T€	%
	A. Anlagevermögen				
01	I. Immaterielle Vermögensgegenstände	0	0	0	-
02	II. Sachanlagen	0	0	0	-
03	III. Finanzanlagen	0	0	0	-
04	Summe Anlagevermögen	0	0	0	-
	B. Umlaufvermögen				
06	I. Vorräte	0	0	0	-
07	II. Forderungen u. sonst. Vermögensgegenstände	3.272	4.247	-975	-23,0
08	III. Wertpapiere	0	0	0	-
09	IV. Kassenbestand u. Guthaben bei Kreditinstituten	6.289	3.296	2.993	90,8
10	Summe Umlaufvermögen	9.561	7.543	2.018	26,8
11	Summe Rechnungsabgrenzungsposten	2	2	0	0,0
12	Bilanzsumme A k t i v a	9.563	7.545	2.018	26,7

12.6.2 Vermögenslage - Passiva

Pos-Nr.	Bilanz-Position P a s s i v a	2017 in T€	2016 in T€	Abweichung in	
				T€	%
	A. Eigenkapital				
01	I. Geschäftsguthaben	120	120	0	0,0
02	II. Kapitalrücklage	0	0	0	-
03	III. Gewinnrücklagen	133	132	1	0,8
04	IV. Gewinn-/Verlustvortrag	0	0	0	-
05	V. Jahresüberschuß/-fehlbetrag	3	1	2	200,0
06	Summe Eigenkapital	256	253	3	1,2
07	Summe Rückstellungen	43	46	-3	-6,5
08	Summe Verbindlichkeiten	9.265	7.247	2.018	27,8
09	Summe Rechnungsabgrenzungsposten	0	0	0	-
10	Bilanzsumme P a s s i v a	9.563	7.545	2.018	26,7

12.6.3 Ertragslage

Pos.-Nr.	GuV-Position	2017 in T€	2016 in T€	Abweichung in	
				T€	%
01	Umsatzerlöse	58.106	71.403	-13.297	-18,6
02	Sonstige betriebliche Erträge	3	46	-43	-93,5
03	Betriebserträge	58.109	71.450	-13.341	-18,7
04	Materialaufwand	57.933	71.229	-13.296	-18,7
05	Personalaufwand	0	0	0	-
06	Abschreibungen	0	0	0	-
07	Zinsen und ähnliche Aufwendungen	0	0	0	-
08	Sonstige betriebliche Aufwendungen	170	217	-47	-21,7
09	Betriebliche Aufwendungen	58.103	71.446	-13.343	-18,7
10	Betriebsergebnis	6	3	3	100,0
11	Sonstige Zinsen und ähnliche Erträge	0	0	0	-
12	Abschreibungen auf Finanzanlagen	0	0	0	-
13	Steuern vom Einkommen und Ertrag	3	2	1	50,0
14	Jahresergebnis	3	1	2	200,0

12.7 Kreditaufnahme

Pos.-Nr.	Position	2017 in T€	2016 in T€	Abweichung in	
				T€	%
01	Verbindlichkeiten geg. Kreditinstituten	0	0	0	-
02	davon kurzfristige Verbindlichkeiten ¹	0	0	0	-
03	Verbindlichkeiten geg. Stadt Bamberg	0	0	0	-

¹ Mit einer Restlaufzeit bis zu einem Jahr.

13. VUA-SOFTWARE-HAUS GmbH

13.1 Stammdaten

Firma	VUA-SOFTWARE-HAUS GmbH
Sitz	Norderstedt
Adresse	Heidbergstr. 101 - 111, 22846 Norderstedt
Handelsregister	HR B 3064 NO, Amtsgericht Kiel
Stammkapital	83.200,- €
Geschäftsjahr	Das Geschäftsjahr ist das Kalenderjahr.
Rechtliche Grundlagen	Die Gesellschaft wurde mit notariellem Vertrag vom 27.02.1992 errichtet. Es gilt der Gesellschaftsvertrag in seiner Fassung vom 18.12.2000 (URNr. 626/2000, Notare Lotz und Schmidt, Norderstedt).

13.2 Beteiligungsverhältnisse

Gesellschafter	Geschäftsanteil in €	Anteil in %
STWB Stadtwerke Bamberg GmbH	5.200,-	6,25
Stadtwerke Barmstedt	5.200,-	6,25
Stadtwerke Böhmetal GmbH	5.200,-	6,25
Stadtwerke Buchholz i.d.N. GmbH	5.200,-	6,25
Stadtwerke Buxtehude GmbH	5.200,-	6,25
Stadtwerke Ebermannstadt Versorgungsbetriebe GmbH	5.200,-	6,25
Stadtwerke Glückstadt GmbH	5.200,-	6,25
HEW Hof Energie & Wasser GmbH	5.200,-	6,25
Stadtwerke Kempfen	5.200,-	6,25
Versorgungsbetriebe Elbe GmbH	5.200,-	6,25
Stadtwerke Norderstedt	5.200,-	6,25
Stadtwerke Stein GmbH & Co. KG	5.200,-	6,25
Stadtwerke Quickborn GmbH	5.200,-	6,25
Stadtwerke Schwabach GmbH	5.200,-	6,25
Stadtwerke Soltau GmbH & Co. KG	5.200,-	6,25
Stadtwerke Waren GmbH	5.200,-	6,25

13.3 Öffentlicher Zweck

Gegenstand des Unternehmens ist die Entwicklung und Fertigung, der Ankauf und die Pflege von EDV-Software für Versorgungsunternehmen, insbesondere für Mitglieder der VU-ARGE (Arbeitsgemeinschaft der Versorgungsunternehmen), einschließlich der Erbringung der damit zusammenhängenden Dienstleistungen (Geschäftsbesorgung, Beratung, Organisation) im EDV-Bereich sowie der Vertrieb dieser Software und dazu erforderlicher Hardware an Mitglieder der VU-ARGE und andere.

Da sich die Muttergesellschaft, die STWB Stadtwerke Bamberg GmbH, gem. § 2 GV zur Erfüllung ihrer Aufgaben an anderen Unternehmen beteiligen darf, erbringt die VUA-Software-Haus GmbH damit im Hinblick auf das Mutterunternehmen ausschließlich Leistungen, die indirekt zum eigenen Wirkungskreis der Gemeinden im Sinne des Art. 83 Abs. 1 BV bzw. Art. 57 Abs. 1 GO gehören.

13.4 Organe

13.4.1 Gesellschafterversammlung

Gesellschafter	vertreten durch	Stimmanteile in %
STWB Stadtwerke Bamberg GmbH	Geschäftsführung	6,25
Stadtwerke Barmstedt	Werksleitung	6,25
Stadtwerke Böhmatal GmbH	Geschäftsführung	6,25
Stadtwerke Buchholz i.d.N. GmbH	Geschäftsführung	6,25
Stadtwerke Buxtehude GmbH	Geschäftsführung	6,25
Stadtwerke Ebermannstadt Versorgungsbetriebe GmbH	Geschäftsführung	6,25
Stadtwerke Glückstadt GmbH	Geschäftsführung	6,25
HEW Hof Energie+Wasser GmbH	Geschäftsführung	6,25
Stadtwerke Kempen GmbH	Geschäftsführung	6,25
Versorgungsbetriebe Elbe GmbH	Geschäftsführung	6,25
Stadtwerke Norderstedt	Werksleitung	6,25
Stadtwerke Stein GmbH & Co. KG	Geschäftsführung	6,25
Stadtwerke Quickborn GmbH	Geschäftsführung	6,25
Stadtwerke Schwabach GmbH	Geschäftsführung	6,25
Stadtwerke Soltau GmbH	Geschäftsführung	6,25
Stadtwerke Waren GmbH	Geschäftsführung	6,25

13.4.2 Aufsichtsrat

Mitglieder	Funktion ¹	Beruf
Vorsitzender		
Herr Stefan Babis	Prokurist Stadtwerke Buxtehude	Geschäftsführer Stadtwerke Buxtehude GmbH
Stellv. Vorsitzender		
Herr Karl-Heinz Kolb	Vertreter Stadtwerke Neustadt a.d. Aisch	Geschäftsführer Stadtwerke Neustadt a.d. Aisch GmbH
Weitere Mitglieder		
Herr Winfried Klinger (ab 10.11.2017)	Vertreter Stadtwerke Schwabach	Geschäftsführer Stadtwerke Schwabach GmbH
Frau Mandy Schimmel	Prokuristin Stadtwerke Waren	k.A.
Herr Horst Söffker	Prokurist Stadtwerke Rinteln	k.A.
Herr Volker Stegen	Prokurist Stadtwerke Soltau	k.A.
Herr Peter Storck	Vertreter Stadtwerke Bad Honnef	Vorstand Bad Honnef AG
Herr Jens Wiesemann (bis 01.04.2017)	Prokurist Stadtwerke Wedel	k.A.

¹ Angegeben ist die Funktion, aufgrund derer das AR-Mitglied entsandt wird.

13.4.3 Geschäftsführung

Mitglieder	Name
Geschäftsführer	Herr Volker Reiners

13.5 Offenlegung der Bezüge der Geschäftsführung

Mitglieder des geschäftsführenden Unternehmensorgans	Ausübung Wahlrecht § 286 Abs. 4 HGB	Gesamtbezüge 2017 in T€ ¹
Herr Volker Reiners	Ja	-

¹ Gesamtbezüge im Sinne des § 285 Nr. 9 a HGB.

13.6 Wirtschaftliche Verhältnisse

13.6.1 Vermögenslage - Aktiva

Pos-Nr.	Bilanz-Position A k t i v a	2017 in T€	2016 in T€	Abweichung in	
				T€	%
	A. Anlagevermögen				
01	I. Immaterielle Vermögensgegenstände	0	0	0	-
02	II. Sachanlagen	0	0	0	-
03	III. Finanzanlagen	0	0	0	-
04	Summe Anlagevermögen	0	0	0	-
	B. Umlaufvermögen				
06	I. Vorräte	69	53	16	30,2
07	II. Forderungen u. sonst. Vermögensgegenstände	361	646	-285	-44,1
08	III. Wertpapiere	0	0	0	-
09	IV. Kassenbestand u. Guthaben bei Kreditinstituten	312	278	34	12,2
10	Summe Umlaufvermögen	741	977	-236	-24,2
11	Summe Rechnungsabgrenzungsposten	7	0	7	-
12	Bilanzsumme A k t i v a	748	977	-229	-23,4

13.6.2 Vermögenslage - Passiva

Pos-Nr.	Bilanz-Position P a s s i v a	2017 in T€	2016 in T€	Abweichung in	
				T€	%
	A. Eigenkapital				
01	I. Gezeichnetes Kapital	83	83	0	0,0
02	II. Kapitalrücklage	0	0	0	-
03	III. Gewinnrücklagen	19	19	0	0,0
04	IV. Gewinn-/Verlustvortrag	0	0	0	-
05	V. Jahresüberschuß/-fehlbetrag	6	7	-1	-14,3
06	Summe Eigenkapital	108	109	-1	-0,9
07	Summe Rückstellungen	479	462	17	3,7
08	Summe Verbindlichkeiten	162	406	-244	-60,1
09	Summe Rechnungsabgrenzungsposten	0	0	0	-
10	Bilanzsumme P a s s i v a	748	977	-229	-23,4

13.6.3 Ertragslage

Pos-Nr.	GuV-Position	2017 in T€	2016 in T€	Abweichung	
				T€	in %
01	Umsatzerlöse	5.699	5.045	654	13,0
02	Sonstige betriebliche Erträge	0	2	-2	-100,0
03	Betriebserträge	5.699	5.047	652	12,9
04	Materialaufwand	5.374	4.748	626	13,2
05	Personalaufwand	7	7	0	0,0
06	Abschreibungen	0	0	0	-
07	Zinsen und ähnliche Aufwendungen	0	0	0	-
08	Sonstige betriebliche Aufwendungen	305	282	23	8,2
09	Betriebliche Aufwendungen	5.687	5.036	651	12,9
10	Betriebsergebnis	12	11	1	9,1
11	Sonstige Zinsen und ähnliche Erträge	0	0	0	-
12	Steuern vom Einkommen und Ertrag	7	4	3	75,0
13	Jahresergebnis	6	7	-1	-14,3

13.7 Kreditaufnahme

Pos-Nr.	Position	2017 in T€	2016 in T€	Abweichung	
				T€	in %
01	Verbindlichkeiten geg. Kreditinstituten	0	0	0	-
02	davon kurzfristige Verbindlichkeiten ¹	0	0	0	-
03	Verbindlichkeiten geg. Stadt Bamberg	0	0	0	-

¹ Mit einer Restlaufzeit bis zu einem Jahr.

14. Stadtbau GmbH Bamberg

14.1 Stammdaten

Firma	Stadtbau GmbH Bamberg
Sitz	Bamberg
Adresse	E.T.A.-Hoffmann-Platz 2, 96047 Bamberg
Handelsregister	HR B 99, Amtsgericht Bamberg
Stammkapital	11.513.000,- €
Geschäftsjahr	Das Geschäftsjahr ist das Kalenderjahr.
Rechtliche Grundlagen	Die Gesellschaft wurde am 06.06.1921 gegründet. Es gilt der Gesellschaftsvertrag in seiner Fassung vom 17.08.2016.

14.2 Beteiligungsverhältnisse

Gesellschafter	Geschäftsanteil in €	Anteil in %
Stadt Bamberg	11.513.000,-	100,0

14.3 Öffentlicher Zweck

Gegenstand des Unternehmens ist vorrangig die sichere und sozial verantwortbare Wohnungsver-sorgung der breiten Schichten der Bevölkerung. Die Gesellschaft errichtet, betreut, bewirtschaftet und verwaltet Bauten in allen Rechts- und Nutzungsformen, darunter Eigenheime und Eigentumswohnungen. Sie kann außerdem alle im Bereich der Wohnungswirtschaft, des Städtebaus und der Infrastruktur anfallenden Aufgaben übernehmen, Grundstücke erwerben, belasten und veräußern sowie Erbbaurechte ausgeben. Sie kann Gemeinschaftsanlagen und Folgeeinrichtungen, Läden und Gewerbebauten, soziale, wirtschaftliche und kulturelle Einrichtungen und Dienstleistungen bereitstellen.

Die Gesellschaft erbringt damit im wesentlichen Leistungen, die zum eigenen Wirkungskreis der Gemeinden im Sinne des Art. 83 Abs. 1 BV bzw. Art. 57 Abs. 1 GO gehören.

14.4 Organe

14.4.1 Gesellschafterversammlung

Gesellschafter	vertreten durch	Stimmanteile in %
Stadt Bamberg	Oberbürgermeister	100,0

14.4.2 Aufsichtsrat

Mitglieder	Funktion ¹	Beruf
Vorsitzender		
Herr Andreas Starke	Oberbürgermeister	Oberbürgermeister
1. Stellv. Vorsitzender		
Frau Elfriede Eichfelder	Stadträtin	Kfm. Angestellte i.R.
2. Stellv. Vorsitzender		
Frau Karin Gottschall	Stadträtin	Hausfrau
Weitere Mitglieder		
Herr Thomas Beese	Baureferent	Berufsmäßiger Stadtrat
Herr Michael Bosch	Stadtrat	Schlossermeister
Herr Bertram Felix	Finanzreferent	Berufsmäßiger Stadtrat
Herr Felix Holland	Stadtrat	Krankenpfleger
Herr Markus Huml	Stadtrat	Fachanwalt für Steuerrecht
Herr Michael Kalb	Stadtrat	Metzgermeister
Frau Christiane Laaser	Stadträtin	Rechtliche Betreuerin
Herr Dr. Christian Lange	Kulturreferent	Bürgermeister
Herr Herbert Lauer	Stadtrat	Altoberbürgermeister
Frau Ursula Sowa	Stadträtin	Dipl.-Ing. Architektin
Herr Norbert Tscherner	Stadtrat	Bauunternehmer

¹ Angegeben ist die Funktion, aufgrund derer das AR-Mitglied entsandt wird.

14.4.3 Geschäftsführung

Mitglieder	Name
Geschäftsführer	Herr Veit Bergmann, Dipl.-Ing. (FH) Architekt
Einzelprokura	Frau Isolde Nüßlein
	Herr Holger Maennel

14.5 Offenlegung der Bezüge der Geschäftsführung

Mitglieder des geschäftsführenden Unternehmensorgans	Ausübung Wahlrecht § 286 Abs. 4 HGB	Gesamtbezüge 2017 in T€ ¹
Herr Veit Bergmann	Ja	160

¹ Gesamtbezüge im Sinne des § 285 Nr. 9 a HGB für Stadtbau GmbH und BGS. Die Angabe erfolgt aufgrund einer entsprechenden Erklärung im Geschäftsführervertrag.

14.6 Wirtschaftliche Verhältnisse

14.6.1 Vermögenslage - Aktiva

Pos-Nr.	Bilanz-Position A k t i v a	2017 in T€	2016 in T€	Abweichung in	
				T€	%
	A. Anlagevermögen				
01	I. Immaterielle Vermögensgegenstände	31	28	3	10,7
02	II. Sachanlagen	138.482	145.109	-6.627	-4,6
03	III. Finanzanlagen	2.100	2.125	-25	-1,2
04	Summe Anlagevermögen	140.613	147.262	-6.649	-4,5
	B. Umlaufvermögen				
05	I. Verkaufsgrundstücke und andere Vorräte	14.191	8.024	6.167	76,9
06	II. Forderungen u. sonst. Vermögensgegenstände	2.677	2.434	243	10,0
07	III. Wertpapiere	0	0	0	-
08	IV. Kassenbestand u. Guthaben bei Kreditinstituten	19.638	7.940	11.698	147,3
09	Summe Umlaufvermögen	36.507	18.399	18.108	98,4
10	Summe Rechnungsabgrenzungsposten	22	29	-7	-24,1
11	Bilanzsumme A k t i v a	177.142	165.690	11.452	6,9

14.6.2 Vermögenslage - Passiva

Pos-Nr.	Bilanz-Position P a s s i v a	2017 in T€	2016 in T€	Abweichung in	
				T€	%
	A. Eigenkapital				
01	I. Gezeichnetes Kapital	11.513	11.513	0	0,0
02	II. Kapitalrücklage	1.000	1.000	0	0,0
03	III. Gewinnrücklagen	19.155	14.792	4.363	29,5
04	IV. Gewinn-/Verlustvortrag	0	0	0	-
05	V. Jahresüberschuß/-fehlbetrag	16.745	2.988	13.757	460,4
06	VI. Einstellung in Rücklagen	-1.675	-299	-1.376	460,2
07	Summe Eigenkapital	46.739	29.994	16.745	55,8
08	Summe Sonderposten für Investitionszuschüsse	17.713	17.567	146	0,8
09	Summe Rückstellungen	1.968	2.198	-230	-10,5
10	Summe Verbindlichkeiten	110.543	115.741	-5.198	-4,5
11	Summe Rechnungsabgrenzungsposten	179	189	-10	-5,3
12	Bilanzsumme P a s s i v a	177.142	165.690	11.452	6,9

14.6.3 Ertragslage

Pos.-Nr.	GuV-Position	2017 in T€	2016 in T€	Abweichung in	
				T€	%
01	Umsatzerlöse	22.560	27.037	-4.477	-16,6
02	Sonstige betriebliche Erträge ¹	24.174	-2.052	26.226	-1.278,1
03	Betriebserträge	46.733	24.986	21.747	87,0
04	Materialaufwand	20.758	12.842	7.916	61,6
05	Personalaufwand	2.224	2.052	172	8,4
06	Abschreibungen ²	2.668	3.201	-533	-16,7
07	Zinsen und ähnliche Aufwendungen	2.042	2.331	-289	-12,4
08	Sonstige betriebliche Aufwendungen ³	2.362	1.668	694	41,6
09	Betriebliche Aufwendungen	30.053	22.094	7.959	36,0
10	Betriebsergebnis	16.680	2.892	13.788	476,8
11	Sonstige Zinsen und ähnliche Erträge ⁴	65	96	-31	-32,3
12	Aufwendungen aus Verlustübernahme	0	0	0	-
13	Steuern vom Einkommen und Ertrag	0	0	0	-
14	Jahresergebnis⁵	16.745	2.988	13.757	460,4

¹ Hier sind die Positionen "Erhöhung des Bestandes an zum Verkauf bestimmten Grundstücken mit fertigen und unfertigen Bauten sowie unfertigen Leistungen" und "Andere aktivierte Eigenleistungen" mit zusammen 7.669 T€ (Vj. -3.129 T€) enthalten.

² Hier ist die Position "Abschreibungen auf Finanzanlagen" i.H.v. 25 T€ (Vj. 0 T€) enthalten.

³ Hier ist die Position "Sonstige Steuern" i.H.v. 418 T€ (Vj. 420 T€) enthalten.

⁴ Hier sind die Positionen "Erträge aus Gewinnabführungsvertrag" i.H.v. 46 T€ (Vj. 77 T€) und "Erträge aus anderen Wertpapieren und Ausleihungen des Finanzanlagevermögens" i.H.v. 19 T€ (Vj. 19 T€) enthalten.

⁵ Vom Jahresergebnis erfolgte die Einstellung in die satzungsmäßige Rücklage i.H.v. 1.675 T€ (Vj. 299 T€).

14.7 Kreditaufnahme

Pos.-Nr.	Position	2017 in T€	2016 in T€	Abweichung in	
				T€	%
01	Verbindlichkeiten geg. Kreditinstituten	89.805	99.916	-10.111	-10,1
02	davon kurzfristige Verbindlichkeiten ¹	13.303	26.454	-13.151	-49,7
03	Verbindlichkeiten geg. Stadt Bamberg ²	2.748	3.672	-924	-25,2

¹ Mit einer Restlaufzeit bis zu einem Jahr.

² Hier sind von der Stadt Bamberg ausgereichte Darlehen i.H.v. 2.748 T€ (Vj. 2.949 T€) enthalten.

15. BGS – Bamberger Gesellschaft für Stadtentwicklung und Immobilienbetreuung GmbH

15.1 Stammdaten

Firma	BGS - Bamberger Gesellschaft für Stadtentwicklung und Immobilienbetreuung GmbH
Sitz	Bamberg
Adresse	E.T.A.-Hoffmann-Platz 2, 96047 Bamberg
Handelsregister	HR B 5765, Amtsgericht Bamberg
Stammkapital	150.000,- €
Geschäftsjahr	Das Geschäftsjahr ist das Kalenderjahr.
Rechtliche Grundlagen	Die Gesellschaft wurde aufgrund des entsprechenden Stadtratsbeschlusses vom 25.04.2007 mit notariellem Vertrag vom 03.05.2007 (URNr. B0503/2007, Notar Dr. Jens Eue, Bamberg) errichtet. Es gilt der Gesellschaftsvertrag in seiner Fassung vom 10.03.2008.

15.2 Beteiligungsverhältnisse

Gesellschafter	Geschäftsanteil in €	Anteil in %
Stadtbau GmbH Bamberg	150.000,-	100,0

15.3 Öffentlicher Zweck

Gegenstand des Unternehmens ist

- die Durchführung von Entwicklungs- und Erschließungsmaßnahmen nach § 165 BauGB,
- die Betätigung als Sanierungsträgerin i. S. v. § 158 BauGB
- die Verwaltung und Betreuung von Bauten und Bauvorhaben für die Stadt Bamberg, deren Tochterunternehmen sowie fremde Dritte, soweit dabei ein öffentliches Interesse besteht
- der Betrieb von Einrichtungen im Auftrag der Stadt Bamberg
- die Erbringung von Hausmeistertätigkeiten und sonstigen Immobiliendienstleistungen für die Stadtbau GmbH Bamberg und deren Gesellschafterin Stadt Bamberg sowie für alle mit der Gesellschaft und der Gesellschafterin verbundenen Unternehmen und Einrichtungen

Die Gesellschaft erbringt damit im wesentlichen Leistungen, die zum eigenen Wirkungskreis der Gemeinden im Sinne des Art. 83 Abs. 1 BV bzw. Art. 57 Abs. 1 GO gehören.

15.4 Organe

15.4.1 Gesellschafterversammlung

Gesellschafter	vertreten durch	Stimmanteile in %
Stadtbau GmbH Bamberg	Geschäftsführer	100,0

15.4.2 Aufsichtsrat

Mitglieder	Funktion ¹	Beruf
Vorsitzender		
Herr Andreas Starke	Oberbürgermeister	Oberbürgermeister
1. Stellv. Vorsitzender		
Frau Elfriede Eichfelder	Stadträtin	Kfm. Angestellte i.R.
2. Stellv. Vorsitzender		
Frau Karin Gottschall	Stadträtin	Hausfrau
Weitere Mitglieder		
Herr Thomas Beese	Baureferent	Berufsmäßiger Stadtrat
Herr Michael Bosch	Stadtrat	Schlossermeister
Herr Bertram Felix	Finanzreferent	Berufsmäßiger Stadtrat
Herr Felix Holland	Stadtrat	Krankenpfleger
Herr Markus Huml	Stadtrat	Fachanwalt für Steuerrecht
Herr Michael Kalb	Stadtrat	Metzgermeister
Frau Christiane Laaser	Stadträtin	Rechtliche Betreuerin
Herr Dr. Christian Lange	Kulturreferent	Bürgermeister
Herr Herbert Lauer	Stadtrat	Altobürgermeister
Frau Ursula Sowa	Stadträtin	Dipl.-Ing. Architektin
Herr Norbert Tscherner	Stadtrat	Bauunternehmer

¹ Angegeben ist die Funktion, aufgrund derer das AR-Mitglied entsandt wird.

15.4.3 Geschäftsführung

Mitglieder	Name
Geschäftsführer	Herr Veit Bergmann, Dipl.-Ing. (FH) Architekt

15.5 Offenlegung der Bezüge der Geschäftsführung

Mitglieder des geschäftsführenden Unternehmensorgans	Ausübung Wahlrecht § 286 Abs. 4 HGB	Gesamtbezüge 2017 in T€ ¹
Herr Veit Bergmann	Ja	160

¹ Gesamtbezüge im Sinne des § 285 Nr. 9 a HGB für Stadtbau GmbH und BGS. Die Angabe erfolgt aufgrund einer entsprechenden Erklärung im Geschäftsführervertrag.

15.6 Wirtschaftliche Verhältnisse

15.6.1 Vermögenslage - Aktiva

Pos-Nr.	Bilanz-Position A k t i v a	2017 in T€	2016 in T€	Abweichung in	
				T€	%
	A. Anlagevermögen				
01	I. Immaterielle Vermögensgegenstände	0	0	0	-
02	II. Sachanlagen	45	37	8	21,6
03	III. Finanzanlagen	0	0	0	-
04	Summe Anlagevermögen	45	37	8	21,6
	B. Umlaufvermögen				
06	I. Verkaufsgrundstücke und andere Vorräte	0	0	0	-
07	II. Forderungen u. sonst. Vermögensgegenstände	202	140	62	44,3
08	III. Wertpapiere	0	0	0	-
09	IV. Kassenbestand u. Guthaben bei Kreditinstituten	69	151	-82	-54,3
10	Summe Umlaufvermögen	270	291	-21	-7,2
11	Summe Rechnungsabgrenzungsposten	4	4	0	0,0
12	Bilanzsumme A k t i v a	319	331	-12	-3,6

15.6.2 Vermögenslage - Passiva

Pos-Nr.	Bilanz-Position P a s s i v a	2017 in T€	2016 in T€	Abweichung in	
				T€	%
	A. Eigenkapital				
01	I. Gezeichnetes Kapital	150	150	0	0,0
02	II. Kapitalrücklage	0	0	0	-
03	III. Gewinnrücklagen	0	0	0	-
04	IV. Gewinn-/Verlustvortrag	0	0	0	-
05	V. Jahresüberschuß/-fehlbetrag	0	0	0	-
06	VI. Einstellung in Rücklagen	0	0	0	-
07	Summe Eigenkapital	150	150	0	0,0
08	Summe Sonderposten für Investitionszuschüsse	0	0	0	-
09	Summe Rückstellungen	32	29	3	10,3
10	Summe Verbindlichkeiten	137	152	-15	-9,9
11	Summe Rechnungsabgrenzungsposten	0	0	0	-
12	Bilanzsumme P a s s i v a	319	331	-12	-3,6

15.6.3 Ertragslage

Pos-Nr.	GuV-Position	2017 in T€	2016 in T€	Abweichung	
				T€	in %
01	Umsatzerlöse	1.660	1.689	-29	-1,7
02	Sonstige betriebliche Erträge	9	12	-3	-25,0
03	Betriebserträge	1.669	1.701	-32	-1,9
04	Materialaufwand	922	925	-3	-0,3
05	Personalaufwand	639	647	-8	-1,2
06	Abschreibungen	16	12	4	33,3
07	Zinsen und ähnliche Aufwendungen	0	0	0	-
08	Sonstige betriebliche Aufwendungen ¹	45	39	6	15,4
09	Betriebliche Aufwendungen	1.623	1.624	-1	-0,1
10	Betriebsergebnis	46	77	-31	-40,3
11	Sonstige Zinsen und ähnliche Erträge	0	0	0	-
12	Außerordentliche Aufwendungen	0	0	0	-
13	Steuern vom Einkommen und Ertrag	0	0	0	-
14	Jahresergebnis (vor Ergebnisabführung)	46	77	-31	-40,3
15	Aufwendungen aus Gewinnabführungsvertrag	46	77	-31	-40,3
16	Jahresergebnis (nach Ergebnisabführung)	0	0	0	-

¹ Hier ist die Position "Sonstige Steuern" i.H.v. 3 T€ (Vj. 2 T€) enthalten.

15.7 Kreditaufnahme

Pos-Nr.	Position	2017 in T€	2016 in T€	Abweichung	
				T€	in %
01	Verbindlichkeiten geg. Kreditinstituten	0	0	0	-
02	davon kurzfristige Verbindlichkeiten ¹	0	0	0	-
03	Verbindlichkeiten geg. Stadt Bamberg	0	0	0	-

¹ Mit einer Restlaufzeit bis zu einem Jahr.

16. SOPHIA Franken GmbH & Co. KG

16.1 Stammdaten

Firma	SOPHIA Franken GmbH & Co. KG i.L.
Sitz	Bamberg
Adresse	Maria-Ward-Str. 8, 96047 Bamberg
Handelsregister	HR A 10460, Amtsgericht Bamberg
Kommanditkapital	225.000,- €
Geschäftsjahr	Das Geschäftsjahr ist das Kalenderjahr.
Rechtliche Grundlagen	Die Gesellschaft wurde mit Vertrag vom 29.10.2004 errichtet. Es gilt der Gesellschaftsvertrag in seiner Fassung vom 21.06.2011. Die Gesellschaft befindet sich mit Ablauf des 31.12.2017 in Liquidation. Komplementär ist die SOPHIA living network GmbH i.L., Bamberg.

16.2 Beteiligungsverhältnisse

Gesellschafter	Geschäftsanteil in €	Anteil in %
Komplementär		
SOPHIA living network GmbH i.L., Bamberg ¹	50.000,-	22,2
Kommanditisten		
Stadtbau GmbH Bamberg	25.000,-	11,1
Joseph-Stiftung, Bamberg	50.000,-	22,2
Wohnbau Stadt Coburg GmbH	25.000,-	11,1
Wohnungsbaugenossenschaft Ilmenau/ Thüringen e.G.	25.000,-	11,1
Kommunalbetriebe Neustadt GmbH ¹	0,-	0,0
GeWoBau Erlangen, Wohnungsbaugesellschaft der Stadt Erlangen mbH	25.000,-	11,1
SOPHIA-Beteiligungs GbR, Bamberg ¹	0,-	0,0
WSG Wohn-Service-Gesellschaft mbH, Forchheim	25.000,-	11,1

¹ Zum 01.12.2017 wurden die Anteile der Kommunalbetriebe Neustadt bei Coburg sowie der SOPHIA Beteiligungs-GbR i.H.v. je 25.000 € durch die SOPHIA living network GmbH übernommen.

16.3 Öffentlicher Zweck

Gegenstand des Unternehmens ist die Bereitstellung eines Service-Paketes zum Erhalt selbständigen Wohnens. Menschen sollen hierdurch länger in ihren bisherigen Wohnungen bleiben können. Dazu sollen unter Fortführung und Erweiterung des Modellprojektes SOPHIA neue technische Möglichkeiten entwickelt und eingebunden werden und verschiedene, diesen Zweck unterstützende Dienstleistungen aufgebaut und betrieben werden.

Die Gesellschaft erbringt damit ausschließlich Leistungen, die zum eigenen Wirkungskreis der Gemeinden im Sinne des Art. 83 Abs. 1 BV bzw. Art. 57 Abs. 1 GO gehören.

16.4 Organe

16.4.1 Gesellschafterversammlung

Gesellschafter	vertreten durch	Stimmanteile in %
Komplementär		
SOPHIA living network GmbH ¹	Geschäftsführer	22,2
Kommanditisten		
Stadtbau GmbH Bamberg	Geschäftsführer	11,1
Joseph-Stiftung, Bamberg	Bevollmächtigter	22,2
Wohnbau Stadt Coburg GmbH	Bevollmächtigter	11,1
Wohnungsbaugenossenschaft Ilmenau/ Thüringen e.G.	Bevollmächtigter	11,1
Kommunalbetriebe Neustadt GmbH ¹	Bevollmächtigter	0,0
GeWoBau Erlangen, Wohnungsbaugesellschaft der Stadt Erlangen mbH	Bevollmächtigter	11,1
SOPHIA-Beteiligungs GbR, Bamberg ¹	Bevollmächtigter	0,0
WSG Wohn-Service-Gesellschaft mbH, Forchheim	Bevollmächtigter	11,1

¹ Zum 01.12.2017 wurden die Anteile der Kommunalbetriebe Neustadt bei Coburg sowie der SOPHIA Beteiligungs-GbR durch die SOPHIA living network GmbH übernommen.

Der Komplementär hat nur ein Stimmrecht bei Beschlüssen, die den Gesellschaftsvertrag ändern. In diesen Fällen verfügt er über die Anzahl an Stimmen, die 5 % der Stimmen aller vorhandenen Kommanditisten entspricht (§ 8 Abs. 3 GV).

16.4.2 Beirat

Gem. § 9 GV kann sich die Gesellschaft einen Beirat geben. Die Mitglieder sind dabei aus der Mitte der Kommanditisten zu bestimmen. Die Gesellschafterversammlung erlässt für diesen Fall eine Geschäftsordnung für den Beirat.

16.4.3 Geschäftsführung

Mitglieder	Name
Geschäftsführung	SOPHIA living network GmbH, Komplementär
Geschäftsführer des Komplementärs	Frau Sabine Brückner-Zahneisen, Bamberg

16.5 Offenlegung der Bezüge der Geschäftsführung

Mitglieder des geschäftsführenden Unternehmensorgans	Ausübung Wahlrecht § 286 Abs. 4 HGB	Gesamtbezüge 2017 in T€ ¹
SOPHIA living network GmbH	Ja	-

¹ Gesamtbezüge im Sinne des § 285 Nr. 9 a HGB.

16.6 Wirtschaftliche Verhältnisse

16.6.1 Vermögenslage - Aktiva

Pos-Nr.	Bilanz-Position A k t i v a	2017 in T€	2016 in T€	Abweichung in	
				T€	%
	A. Anlagevermögen				
01	I. Immaterielle Vermögensgegenstände	0	0	0	-
02	II. Sachanlagen	15	167	-152	-91,0
03	III. Finanzanlagen	0	0	0	-
04	Summe Anlagevermögen	15	167	-152	-91,0
	B. Umlaufvermögen				
06	I. Vorräte	4	31	-27	-87,1
07	II. Forderungen u. sonst. Vermögensgegenstände	42	139	-97	-69,8
08	III. Wertpapiere	0	0	0	-
09	IV. Kassenbestand u. Guthaben bei Kreditinstituten	38	50	-12	-24,0
10	Summe Umlaufvermögen	84	220	-136	-61,8
11	Summe Rechnungsabgrenzungsposten	3	16	-13	-81,3
12	Nicht durch Eigenkapital gedeckter Fehlbetrag	39	0	39	-
13	Bilanzsumme A k t i v a	141	404	-263	-65,1

16.6.2 Vermögenslage - Passiva

Pos-Nr.	Bilanz-Position P a s s i v a	2017 in T€	2016 in T€	Abweichung in	
				T€	%
	A. Kommanditkapital				
01	I. Kapitaleinlage Komplementär	50	0	50	-
02	II. Ergebnisanteile / Entnahmen Komplementär	-54	0	-54	-
03	III. Kapitaleinlagen Kommanditisten	175	225	-50	-22,2
04	IV. Ergebnisanteile / Entnahmen Kommanditisten	-210	-82	-128	156,1
05	V. Nicht durch Eigenkapital gedeckter Fehlbetrag	39	0	39	-
06	Summe Eigenkapital	0	143	-143	-100,0
07	Summe Rückstellungen	13	11	2	18,2
08	Summe Verbindlichkeiten	128	249	-121	-48,6
09	Summe Rechnungsabgrenzungsposten	0	0	0	-
10	Bilanzsumme P a s s i v a	141	404	-263	-65,1

16.6.3 Ertragslage

Nach § 18 des Gesellschaftsvertrages ist eine Veröffentlichung von Ergebnissen nur mit Zustimmung der Gesellschafter zulässig. Da es sich bei der Gesellschaft um eine kleine Kapitalgesellschaft i. S. v. § 267 Abs. 1 HGB handelt, ist die Offenlegung der Gewinn- und Verlustrechnung auch nicht gesetzlich geboten. Von der Darstellung der Ertragslage im Beteiligungsbericht wird daher abgesehen.

16.7 Kreditaufnahme

Pos.- Nr.	Position	2017 in T€	2016 in T€	Abweichung	
				T€	in %
01	Verbindlichkeiten geg. Kreditinstituten	0	0	0	-
02	davon kurzfristige Verbindlichkeiten ¹	0	0	0	-
03	Verbindlichkeiten geg. Stadt Bamberg	0	0	0	-

¹ Mit einer Restlaufzeit bis zu einem Jahr.

17. Bamberg Arena GmbH

17.1 Stammdaten

Firma	Bamberg Arena GmbH
Sitz	Bamberg
Adresse	E.T.A.-Hoffmann-Platz 2, 96047 Bamberg
Handelsregister	HR B 6832, Amtsgericht Bamberg
Stammkapital	50.000,- €
Geschäftsjahr	Das Geschäftsjahr ist das Kalenderjahr.
Rechtliche Grundlagen	Die Gesellschaft wurde aufgrund des entsprechenden Stadtratsbeschlusses vom 29.09.2010 mit notariellem Vertrag vom 30.09.2010 (URNr. B 1192/2010, Notar Dr. Jens Eue, Bamberg) errichtet. Es gilt der Gesellschaftsvertrag in seiner Fassung vom 30.09.2010.

17.2 Beteiligungsverhältnisse

Gesellschafter	Geschäftsanteil in €	Anteil in %
Stadt Bamberg	17.000,-	34,0
STWB Stadtwerke Bamberg GmbH	16.500,-	33,0
Stadtbau GmbH Bamberg	16.500,-	33,0

17.3 Öffentlicher Zweck

Gegenstand des Unternehmens ist der Erwerb sowie die Verwaltung und Vermietung von Grundbesitz für die Stadt Bamberg oder ihre Tochterunternehmen. Insbesondere erwirbt, verwaltet und vermietet die Gesellschaft die Mehrzweckhalle in Bamberg, Forchheimer Str. 15, sowie die zugehörigen Umgriffsflächen dieser Halle wie Grünflächen, Parkplätze, etc.

Die Gesellschaft erbringt damit ausschließlich Leistungen, die im weiteren Sinne zum eigenen Wirkungskreis der Gemeinden im Sinne des Art. 83 Abs. 1 BV bzw. Art. 57 Abs. 1 GO gehören.

17.4 Organe

17.4.1 Gesellschafterversammlung

Gesellschafter	vertreten durch	Stimmanteile in %
Stadt Bamberg	Oberbürgermeister	34,0
STWB Stadtwerke Bamberg GmbH	Geschäftsführer	33,0
Stadtbau GmbH Bamberg	Geschäftsführer	33,0

17.4.2 Aufsichtsrat

Mitglieder	Funktion ¹	Beruf
Vorsitzender	Oberbürgermeister	Oberbürgermeister
Herr Andreas Starke		
Stellv. Vorsitzender	Stadtrat	Facharzt für Pathologie
Herr Prof. Dr. Gerhard Seitz		
Weitere Mitglieder	Stadtrat	Geschäftsführer
Herr Stefan Hipelius	Stadtrat	Altobürgermeister
Herr Herbert Lauer	Stadträtin	Kaufm. Angestellte
Frau Anette Neumann	Stadträtin	Dipl.-Ing. Architektin
Frau Ursula Sowa	Stadtrat	Geschäftsführer
Herr Peter Süß		

¹ Angegeben ist die Funktion, aufgrund derer das AR-Mitglied entsandt wird.

17.4.3 Geschäftsführung

Mitglieder	Name
Geschäftsführer	Herr Veit Bergmann, Dipl.-Ing. (FH) Architekt
	Herr Dr. Michael Fiedeldey
Einzelprokura	Herr Thomas Ott
	Frau Corinna Scharfenstein
	Frau Susanne Lutz

17.5 Offenlegung der Bezüge der Geschäftsführung

Mitglieder des geschäftsführenden Unternehmensorgans	Ausübung Wahlrecht § 286 Abs. 4 HGB	Gesamtbezüge 2017 in T€ ¹
Herr Veit Bergmann	Nein	0
Herr Dr. Michael Fiedeldey	Nein	0

¹ Die Geschäftsführer sind unentgeltlich für die Gesellschaft tätig.

17.6 Wirtschaftliche Verhältnisse

17.6.1 Vermögenslage - Aktiva

Pos-Nr.	Bilanz-Position A k t i v a	2017 in T€	2016 in T€	Abweichung in	
				T€	%
	A. Anlagevermögen				
01	I. Immaterielle Vermögensgegenstände	0	0	0	-
02	II. Sachanlagen	5.271	5.492	-221	-4,0
03	III. Finanzanlagen	25	25	0	0,0
04	Summe Anlagevermögen	5.296	5.517	-221	-4,0
	B. Umlaufvermögen				
05	I. Vorräte	0	0	0	-
06	II. Forderungen u. sonst. Vermögensgegenstände	165	238	-73	-30,7
07	III. Wertpapiere	0	0	0	-
08	IV. Kassenbestand u. Guthaben bei Kreditinstituten	222	189	33	17,5
09	Summe Umlaufvermögen	387	427	-40	-9,4
10	Summe Rechnungsabgrenzungsposten	42	0	42	-
11	Bilanzsumme A k t i v a	5.724	5.944	-220	-3,7

17.6.2 Vermögenslage - Passiva

Pos-Nr.	Bilanz-Position P a s s i v a	2017 in T€	2016 in T€	Abweichung in	
				T€	%
	A. Eigenkapital				
01	I. Gezeichnetes Kapital	50	50	0	0,0
02	II. Kapitalrücklage	3.000	3.000	0	0,0
03	III. Gewinnrücklagen	0	0	0	-
04	IV. Gewinn-/Verlustvortrag	-353	-367	14	-3,8
05	V. Jahresüberschuß/-fehlbetrag	-98	14	-112	-800,0
06	Summe Eigenkapital	2.599	2.697	-98	-3,6
07	Summe Rückstellungen¹	595	664	-69	-10,4
08	Summe Verbindlichkeiten	2.530	2.583	-53	-2,1
09	Summe Rechnungsabgrenzungsposten	0	0	0	-
10	Bilanzsumme P a s s i v a	5.724	5.944	-220	-3,7

¹ Hier ist die Position "Sonderposten für Investitionszuschüsse zum Anlagevermögen" i.H.v. 583 T€ (Vj. 653 T€) enthalten.

17.6.3 Ertragslage

Pos-Nr.	GuV-Position	2017 in T€	2016 in T€	Abweichung in	
				T€	%
01	Umsatzerlöse	310	319	-9	-2,8
02	Sonstige betriebliche Erträge	0	78	-78	-100,0
03	Betriebserträge	310	397	-87	-21,9
04	Materialaufwand	227	218	9	4,1
05	Personalaufwand	0	0	0	-
06	Abschreibungen	219	288	-69	-24,0
07	Zinsen und ähnliche Aufwendungen	38	42	-4	-9,5
08	Sonstige betriebliche Aufwendungen ¹	82	62	20	32,3
09	Aufwendungen aus Verlustübernahme	0	0	0	-
10	Betriebliche Aufwendungen	566	610	-44	-7,2
11	Betriebsergebnis	-256	-212	-44	20,8
12	Sonstige Zinsen und ähnliche Erträge	0	0	0	-
13	Außerordentliche Aufwendungen	0	0	0	-
14	Steuern vom Einkommen und Ertrag	0	0	0	-
15	Erträge aus Gewinnabführungsvertrag	158	227	0	0,0
16	Jahresergebnis	-98	14	-112	-800,0

¹ Hier ist die Position "Sonstige Steuern" i. H. v. 48 T€ (Vj. 48 T€) enthalten.

17.7 Kreditaufnahme

Pos-Nr.	Position	2017 in T€	2016 in T€	Abweichung in	
				T€	%
01	Verbindlichkeiten geg. Kreditinstituten	1.223	1.381	-158	-11,4
02	davon kurzfristige Verbindlichkeiten ¹	82	158	-76	-48,1
03	Verbindlichkeiten geg. Stadt Bamberg	0	0	0	-

¹ Mit einer Restlaufzeit bis zu einem Jahr.

18. BAB Bamberg Betriebsgesellschaft mbH

18.1 Stammdaten

Firma	BAB Bamberg Arena Betriebsgesellschaft mbH
Sitz	Bamberg
Adresse	Mußstr. 1, 96047 Bamberg
Handelsregister	HR B 6833, Amtsgericht Bamberg
Stammkapital	25.000,- €
Geschäftsjahr	Das Geschäftsjahr ist das Kalenderjahr.
Rechtliche Grundlagen	Die Gesellschaft wurde aufgrund des entsprechenden Stadtratsbeschlusses vom 29.09.2010 mit notariellem Vertrag vom 30.09.2010 (URNr. 1194/2010, Notar Dr. Jens Eue, Bamberg) errichtet. Es gilt der Gesellschaftsvertrag in seiner Fassung vom 30.09.2010.

18.2 Beteiligungsverhältnisse

Gesellschafter	Geschäftsanteil in €	Anteil in %
Bamberg Arena GmbH	25.000	100,0

18.3 Öffentlicher Zweck

Gegenstand des Unternehmens ist der Betrieb der Mehrzweckhalle Bamberg und aller anderen damit zusammenhängenden Einrichtungen.

Die Gesellschaft erbringt damit ausschließlich Leistungen, die im weiteren Sinne zum eigenen Wirkungskreis der Gemeinden im Sinne des Art. 83 Abs. 1 BV bzw. Art. 57 Abs. 1 GO gehören.

18.4 Organe

18.4.1 Gesellschafterversammlung

Gesellschafter	vertreten durch	Stimmanteile in %
Bamberg Arena GmbH	Geschäftsführer	100,0

18.4.2 Aufsichtsrat

Mitglieder	Funktion ¹	Beruf
Vorsitzender		
Herr Andreas Starke	Oberbürgermeister	Oberbürgermeister
Stellv. Vorsitzender		
Herr Dr. Christian Lange	Kulturreferent	Bürgermeister
Weitere Mitglieder		
Herr Bertram Felix	Finanzreferent	Berufsmäßiger Stadtrat
Frau Petra Friedrich	Stadträtin	Bautechnikerin
Herr Stefan Hipelius	Stadtrat	Dipl.-Hdl., Geschäftsführer
Frau Anette Neumann	Stadträtin	Kfm. Angestellte
Herr Peter Süß	Stadtrat	Glasermeister
Herr Dieter Weinsheimer	Stadtrat	Rektor
Herr Veit Bergmann	Geschäftsführer Stadtbau GmbH	Dipl.-Ing. (FH) Architekt
Herr Dr. Michael Fiedeldey	Geschäftsführer Stadtwerke Bamberg	Geschäftsführer

¹ Angegeben ist die Funktion, aufgrund derer das AR-Mitglied entsandt wird.

18.4.3 Geschäftsführung

Mitglieder	Name
Geschäftsführer	Herr Horst Feulner
Einzelprokura	Frau Theresa von Rotenhan

18.5 Offenlegung der Bezüge der Geschäftsführung

Mitglieder des geschäftsführenden Unternehmensorgans	Ausübung Wahlrecht § 286 Abs. 4 HGB	Gesamtbezüge 2017 in T€ ¹
Herr Horst Feulner	Ja	20

¹ Gesamtbezüge im Sinne des § 285 Nr. 9 a HGB. Die Angabe erfolgt aufgrund einer entsprechenden Erklärung im Geschäftsführervertrag.

18.6 Wirtschaftliche Verhältnisse

18.6.1 Vermögenslage - Aktiva

Pos-Nr.	Bilanz-Position A k t i v a	2017 in T€	2016 in T€	Abweichung in	
				T€	%
	A. Anlagevermögen				
01	I. Immaterielle Vermögensgegenstände	0	1	-1	-100,0
02	II. Sachanlagen	52	60	-8	-13,3
03	III. Finanzanlagen	0	0	0	-
04	Summe Anlagevermögen	52	61	-9	-14,8
	B. Umlaufvermögen				
05	I. Vorräte	0	0	0	-
07	II. Forderungen u. sonst. Vermögensgegenstände	227	159	68	42,8
08	III. Wertpapiere	0	0	0	-
09	IV. Kassenbestand u. Guthaben bei Kreditinstituten	139	355	-216	-60,8
10	Summe Umlaufvermögen	366	514	-148	-28,8
11	Summe Rechnungsabgrenzungsposten	0	5	-5	-100,0
12	Bilanzsumme A k t i v a	419	579	-160	-27,6

18.6.2 Vermögenslage - Passiva

Pos-Nr.	Bilanz-Position P a s s i v a	2017 in T€	2016 in T€	Abweichung in	
				T€	%
	A. Eigenkapital				
01	I. Gezeichnetes Kapital	25	25	0	0,0
02	II. Kapitalrücklage	0	0	0	-
03	III. Gewinnrücklagen	0	0	0	-
04	IV. Gewinn-/Verlustvortrag	75	75	0	0,0
05	V. Jahresüberschuß/-fehlbetrag	0	0	0	-
06	Summe Eigenkapital	100	100	0	0,0
07	Summe Rückstellungen	15	32	-17	-53,1
08	Summe Verbindlichkeiten	303	447	-144	-32,2
09	Summe Rechnungsabgrenzungsposten	0	0	0	-
10	Bilanzsumme P a s s i v a	419	579	-160	-27,6

18.6.3 Ertragslage

Pos.-Nr.	GuV-Position	2017 in T€	2016 in T€	Abweichung in	
				T€	%
01	Umsatzerlöse	1.478	1.490	-12	-0,8
02	Sonstige betriebliche Erträge	71	65	6	9,2
03	Betriebserträge	1.548	1.555	-7	-0,5
04	Materialaufwand	34	18	16	88,9
05	Personalaufwand	406	409	-3	-0,7
06	Abschreibungen	16	17	-1	-5,9
07	Zinsen und ähnliche Aufwendungen	1	0	1	-
08	Sonstige betriebliche Aufwendungen ¹	932	884	48	5,4
09	Betriebliche Aufwendungen	1.390	1.328	62	4,7
10	Betriebsergebnis	159	227	-68	-30,0
11	Sonstige Zinsen und ähnliche Erträge	0	0	0	-
12	Außerordentliche Aufwendungen	0	0	0	-
13	Steuern vom Einkommen und Ertrag	1	0	1	-
14	Jahresergebnis (vor Ergebnisabführung)	158	227	-69	-30,4
15	Aufwendungen aus Ergebnisabführung	158	227	-69	-30,4
16	Jahresergebnis (nach Ergebnisabführung)	0	0	0	-

¹ Hier ist die Position "Sonstige Steuern" i.H.v. 49 T€ (Vj. 49 T€) enthalten.

18.7 Kreditaufnahme

Pos.-Nr.	Position	2017 in T€	2016 in T€	Abweichung in	
				T€	%
01	Verbindlichkeiten geg. Kreditinstituten	0	0	0	-
02	davon kurzfristige Verbindlichkeiten ¹	0	0	0	-
03	Verbindlichkeiten geg. Stadt Bamberg	0	0	0	-

¹ Mit einer Restlaufzeit bis zu einem Jahr.

19. Bamberg Congress + Event GmbH

19.1 Stammdaten

Firma	Bamberg Congress + Event GmbH
Sitz	Bamberg
Adresse	Mußstr. 1, 96047 Bamberg
Handelsregister	HR B 2261, Amtsgericht Bamberg
Stammkapital	50.000,- DM (umgerechnet 25.564,59 €)
Geschäftsjahr	Das Geschäftsjahr ist das Kalenderjahr.
Rechtliche Grundlagen	Die Gesellschaft wurde aufgrund des entsprechenden Stadtratsbeschlusses vom 06.11.1991 mit notariellem Vertrag vom 16.07.1992 (URNr. 1452/1992, Notar Heinz-Wilhelm Hillmann, Bamberg) errichtet. Es gilt der Gesellschaftsvertrag in seiner Fassung vom 04.03.2010.

19.2 Beteiligungsverhältnisse

Gesellschafter	Geschäftsanteil in €	Anteil in %
Stadt Bamberg	25.564,59	100,0

19.3 Öffentlicher Zweck

Gegenstand des Unternehmens ist, im Auftrag der Stadt Bamberg den Konzert- und den Mehrzwecksaal im Hallenprojekt der Stadt Bamberg und alle anderen damit zusammenhängenden Einrichtungen ordnungsgemäß zu verwalten und zu betreiben.

Die Gesellschaft erbringt damit im wesentlichen Leistungen, die zum eigenen Wirkungskreis der Gemeinden im Sinne des Art. 83 Abs. 1 BV bzw. Art. 57 Abs. 1 GO gehören.

19.4 Organe

19.4.1 Gesellschafterversammlung

Gesellschafter	vertreten durch	Stimmanteile in %
Stadt Bamberg	Oberbürgermeister	100,0

19.4.2 Aufsichtsrat

Mitglieder	Funktion ¹	Beruf
Vorsitzender		
Herr Andreas Starke	Oberbürgermeister	Oberbürgermeister
Stellv. Vorsitzender		
Herr Dr. Christian Lange	Kulturreferent	Bürgermeister
Weitere Mitglieder		
Herr Bertram Felix	Finanzreferent	Berufsmäßiger Stadtrat
Frau Petra Friedrich	Stadträtin	Bautechnikerin
Herr Stefan Hipelius	Stadtrat	Dipl.-Hdl., Geschäftsführer
Frau Annette Neumann	Stadträtin	Kfm. Angestellte
Herr Peter Süß	Stadtrat	Glasermeister
Herr Dieter Weinsheimer	Stadtrat	Rektor
Herr Marcus Axt	Intendant	Intendant

¹ Angegeben ist die Funktion, aufgrund derer das AR-Mitglied entsandt wird.

19.4.3 Beirat

Mitglieder	Funktion ¹
Herr Heribert Trunk (bis 03.2017)	Präsident der Industrie- und Handelskammer von Oberfranken
Frau Sonja Weigand (ab 04.2017)	Präsidentin der Industrie- und Handelskammer von Oberfranken
Herr Thomas Zimmer	Präsident der Handwerkskammer von Oberfranken
Herr Prof. DDr. Godehard Ruppert	Rektor der Universität Bamberg
Herr Thomas Beese	Baureferent der Stadt Bamberg

¹ Angegeben ist die Funktion, aufgrund derer das Beiratsmitglied entsandt wird.

19.4.4 Geschäftsführung

Mitglieder	Name
Geschäftsführer	Herr Horst Feulner

19.5 Offenlegung der Bezüge der Geschäftsführung

Mitglieder des geschäftsführenden Unternehmensorgans	Ausübung Wahlrecht § 286 Abs. 4 HGB	Gesamtbezüge 2017 in T€ ¹
Herr Horst Feulner	Ja	145

¹ Gesamtbezüge im Sinne des § 285 Nr. 9 a HGB für BCE und BSG. Die Angabe erfolgt aufgrund einer entsprechenden Erklärung im Geschäftsführervertrag.

19.6 Wirtschaftliche Verhältnisse

19.6.1 Vermögenslage - Aktiva

Pos-Nr.	Bilanz-Position A k t i v a	2017 in T€	2016 in T€	Abweichung in	
				T€	%
	A. Anlagevermögen				
01	I. Immaterielle Vermögensgegenstände	4	0	4	-
02	II. Sachanlagen	25	25	0	0,0
03	III. Finanzanlagen	53	53	0	0,0
04	Summe Anlagevermögen	82	79	3	3,8
	B. Umlaufvermögen				
06	I. Vorräte	0	0	0	-
07	II. Forderungen u. sonst. Vermögensgegenstände	252	182	70	38,5
08	III. Wertpapiere	0	0	0	-
09	IV. Kassenbestand u. Guthaben bei Kreditinstituten	98	166	-68	-41,0
10	Summe Umlaufvermögen	350	348	2	0,6
11	Summe Rechnungsabgrenzungsposten	0	0	0	-
12	Bilanzsumme A k t i v a	432	427	5	1,2

19.6.2 Vermögenslage - Passiva

Pos-Nr.	Bilanz-Position P a s s i v a	2017 in T€	2016 in T€	Abweichung in	
				T€	%
	A. Eigenkapital				
01	I. Gezeichnetes Kapital	26	26	0	0,0
02	II. Kapitalrücklage	0	0	0	-
03	III. Gewinnrücklagen	0	0	0	-
04	IV. Gewinn-/Verlustvortrag	159	135	24	17,8
05	V. Jahresüberschuß/-fehlbetrag	103	24	79	329,2
06	Summe Eigenkapital	288	185	103	55,7
07	Summe Sonderposten für Zuschüsse u. Zulagen	10	13	-3	-23,1
08	Summe Rückstellungen	70	93	-23	-24,7
09	Summe Verbindlichkeiten	64	136	-72	-52,9
10	Summe Rechnungsabgrenzungsposten	0	0	0	-
11	Bilanzsumme P a s s i v a	432	427	5	1,2

19.6.3 Ertragslage

Pos-Nr.	GuV-Position	2017 in T€	2016 in T€	Abweichung in	
				T€	%
01	Umsatzerlöse	1.420	1.263	157	12,4
02	Sonstige betriebliche Erträge	7	4	3	75,0
03	Erträge aus Gewinnabführung	71	61	10	16,4
04	Betriebserträge	1.497	1.328	169	12,7
05	Materialaufwand	0	0	0	-
06	Personalaufwand	625	625	0	0,0
07	Abschreibungen	12	9	3	33,3
08	Zinsen und ähnliche Aufwendungen	5	0	5	-
09	Sonstige betriebliche Aufwendungen ¹	710	661	49	7,4
10	Betriebliche Aufwendungen	1.351	1.295	56	4,3
11	Betriebsergebnis	146	33	113	342,4
12	Sonstige Zinsen und ähnliche Erträge	0	0	0	-
13	Außerordentliche Aufwendungen	0	0	0	-
14	Steuern vom Einkommen und Ertrag	43	9	34	377,8
15	Jahresergebnis	103	24	79	329,2

¹ Hier ist die Position "Sonstige Steuern" i.H.v. 51 T€ (Vj. 89 T€) enthalten.

19.7 Kreditaufnahme

Pos-Nr.	Position	2017 in T€	2016 in T€	Abweichung in	
				T€	%
01	Verbindlichkeiten geg. Kreditinstituten	0	0	0	-
02	davon kurzfristige Verbindlichkeiten ¹	0	0	0	-
03	Verbindlichkeiten geg. Stadt Bamberg	11	93	-82	-88,2

¹ Mit einer Restlaufzeit bis zu einem Jahr.

20. Bamberg Congress + Event Service GmbH

20.1 Stammdaten

Firma	Bamberg Congress + Event Service GmbH
Sitz	Bamberg
Adresse	Mußstr. 1, 96047 Bamberg
Handelsregister	HR B 5200, Amtsgericht Bamberg
Stammkapital	25.000,- €
Geschäftsjahr	Das Geschäftsjahr ist das Kalenderjahr.
Rechtliche Grundlagen	Die Gesellschaft wurde mit notariellem Vertrag vom 09.12.2004 errichtet. Es gilt der Gesellschaftsvertrag in seiner Fassung vom 18.02.2011.

20.2 Beteiligungsverhältnisse

Gesellschafter	Geschäftsanteil in €	Anteil in %
Bamberg Congress + Event GmbH	25.000,-	100,0

20.3 Öffentlicher Zweck

Gegenstand des Unternehmens ist die Erbringung von gastronomischen und sonstigen Dienstleistungen, insbesondere die gastronomische Versorgung aller Veranstaltungen in der Konzert- und Kongresshalle Bamberg, sowie der Betrieb und die Bewirtschaftung sonstiger städtischer Räume, und die Organisation und Durchführung von Veranstaltungen, insbesondere solchen, die im städtischen Interesse liegen. Die Gesellschaft erbringt überwiegend Leistungen, die im Zusammenhang mit Veranstaltungen der Stadt Bamberg stehen oder in Räumen der Stadt Bamberg bzw. ihrer Tochtergesellschaften durchgeführt werden.

Die Gesellschaft erbringt damit ausschließlich Leistungen, die im weiteren Sinne zum eigenen Wirkungskreis der Gemeinden im Sinne des Art. 83 Abs. 1 BV bzw. Art. 57 Abs. 1 GO gehören.

20.4 Organe

20.4.1 Gesellschafterversammlung

Gesellschafter	vertreten durch	Stimmanteile in %
Bamberg Congress + Event GmbH	Geschäftsführer	100,0

20.4.2 Aufsichtsrat

Mitglieder	Funktion ¹	Beruf
Vorsitzender		
Herr Andreas Starke	Oberbürgermeister	Oberbürgermeister
Stellv. Vorsitzender		
Herr Dr. Christian Lange	Kulturreferent	Bürgermeister
Weitere Mitglieder		
Herr Bertram Felix	Finanzreferent	Berufsmäßiger Stadtrat
Frau Petra Friedrich	Stadträtin	Bautechnikerin
Herr Stefan Hipelius	Stadtrat	Dipl.-Hdl., Geschäftsführer
Frau Annette Neumann	Stadträtin	Kfm. Angestellte
Herr Peter Süß	Stadtrat	Glasermeister
Herr Dieter Weinsheimer	Stadtrat	Rektor
Herr Marcus Axt	Intendant	Intendant

¹ Angegeben ist die Funktion, aufgrund deren das AR-Mitglied entsandt wird.

20.4.3 Geschäftsführung

Mitglieder	Name
Geschäftsführer	Herr Horst Feulner

20.5 Offenlegung der Bezüge der Geschäftsführung

Mitglieder des geschäftsführenden Unternehmensorgans	Ausübung Wahlrecht § 286 Abs. 4 HGB	Gesamtbezüge 2017 in T€ ¹
Herr Horst Feulner	Ja	145

¹ Gesamtbezüge im Sinne des § 285 Nr. 9 a HGB für BCE und BSG. Die Angabe erfolgt aufgrund einer entsprechenden Erklärung im Geschäftsführervertrag.

20.6 Wirtschaftliche Verhältnisse

20.6.1 Vermögenslage - Aktiva

Pos-Nr.	Bilanz-Position A k t i v a	2017 in T€	2016 in T€	Abweichung in	
				T€	%
	A. Anlagevermögen				
01	I. Immaterielle Vermögensgegenstände	0	0	0	-
02	II. Sachanlagen	11	7	4	57,1
03	III. Finanzanlagen	0	0	0	-
04	Summe Anlagevermögen	11	7	4	57,1
	B. Umlaufvermögen				
05	I. Vorräte	22	23	-1	-4,3
07	II. Forderungen u. sonst. Vermögensgegenstände	83	137	-54	-39,4
08	III. Wertpapiere	0	0	0	-
09	IV. Kassenbestand u. Guthaben bei Kreditinstituten	125	79	46	58,2
10	Summe Umlaufvermögen	230	239	-9	-3,8
11	Summe Rechnungsabgrenzungsposten	0	0	0	-
12	Bilanzsumme A k t i v a	242	246	-4	-1,6

20.6.2 Vermögenslage - Passiva

Pos-Nr.	Bilanz-Position P a s s i v a	2017 in T€	2016 in T€	Abweichung in	
				T€	%
	A. Eigenkapital				
01	I. Gezeichnetes Kapital	25	25	0	0,0
02	II. Kapitalrücklage	0	0	0	-
03	III. Gewinnrücklagen	0	0	0	-
04	IV. Gewinn-/Verlustvortrag	0	0	0	-
05	V. Jahresüberschuß/-fehlbetrag	0	0	0	-
06	Summe Eigenkapital	25	25	0	0,0
07	Summe Rückstellungen	30	29	1	3,4
08	Summe Verbindlichkeiten	187	192	-5	-2,6
09	Summe Rechnungsabgrenzungsposten	0	0	0	-
10	Bilanzsumme P a s s i v a	242	246	-4	-1,6

20.6.3 Ertragslage

Pos-Nr.	GuV-Position	2017 in T€	2016 in T€	Abweichung in	
				T€	%
01	Umsatzerlöse	1.198	1.214	-16	-1,3
02	Sonstige betriebliche Erträge	0	0	0	-
03	Betriebserträge	1.198	1.214	-16	-1,3
04	Materialaufwand	247	297	-50	-16,8
05	Personalaufwand	629	597	32	5,4
06	Abschreibungen	4	5	-1	-20,0
07	Zinsen und ähnliche Aufwendungen	1	0	1	-
08	Sonstige betriebliche Aufwendungen ¹	247	254	-7	-2,8
09	Betriebliche Aufwendungen	1.127	1.153	-26	-2,3
10	Betriebsergebnis	71	61	10	16,4
15	Sonstige Zinsen und ähnliche Erträge	0	0	0	-
16	Steuern vom Einkommen und Ertrag	0	0	0	-
17	Jahresergebnis (vor Ergebnisabführung)	71	61	10	16,4
18	Aufwendungen aus Ergebnisabführungen	71	61	10	16,4
19	Jahresergebnis (nach Ergebnisabführung)	0	0	0	-

¹ Hier ist die Position "Sonstige Steuern" i.H.v. 0,1 T€ (Vj. 0,1 T€) enthalten.

20.7 Kreditaufnahme

Pos-Nr.	Position	2017 in T€	2016 in T€	Abweichung in	
				T€	%
01	Verbindlichkeiten geg. Kreditinstituten	0	0	0	-
02	davon kurzfristige Verbindlichkeiten ¹	0	0	0	-
03	Verbindlichkeiten geg. Stadt Bamberg	20	34	-14	-41,2

¹ Mit einer Restlaufzeit bis zu einem Jahr.

21. Stadt Bamberg Museums Service GmbH

21.1 Stammdaten

Firma	Stadt Bamberg Museums Service GmbH
Sitz	Bamberg
Adresse	Maximiliansplatz 3, 96047 Bamberg
Handelsregister	HR B 4625, Amtsgericht Bamberg
Stammkapital	25.000,- €
Geschäftsjahr	Das Geschäftsjahr ist das Kalenderjahr.
Rechtliche Grundlagen	Die Gesellschaft wurde aufgrund des entsprechenden Stadtratsbeschlusses vom 19.12.2001 mit notariellem Vertrag vom 09.04.2002 (URNr. 572/2002, Notar Heinz-Wilhelm Hillmann, Bamberg) errichtet. Es gilt der Gesellschaftsvertrag in seiner Fassung vom 09.04.2002, zuletzt geändert am 29.11.2006.

21.2 Beteiligungsverhältnisse

Gesellschafter	Geschäftsanteil in €	Anteil in %
Stadt Bamberg	25.000,-	100,0

21.3 Öffentlicher Zweck

Gegenstand des Unternehmens ist die Erbringung von Dienstleistungen für den Betrieb gewerblicher Art der Stadt Bamberg "Museen und Ausstellungen".

Die Gesellschaft erbringt damit ausschließlich Leistungen, die indirekt zum eigenen Wirkungskreis der Gemeinden im Sinne des Art. 83 Abs. 1 BV bzw. Art. 57 Abs. 1 GO gehören.

21.4 Organe

21.4.1 Gesellschafterversammlung

Gesellschafter	vertreten durch	Stimmanteile in %
Stadt Bamberg	Oberbürgermeister	100,0

21.4.2 Aufsichtsrat

Der Gesellschafter hat von seinem Wahlrecht gem. § 52 Abs. 1 GmbHG Gebrauch gemacht und keinen fakultativen Aufsichtsrat eingerichtet.

21.4.3 Geschäftsführung

Mitglieder	Name
Geschäftsführer	Herr Dr. Christian Lange
Einzelprokura	Herr Dr. Stefan Goller

21.5 Offenlegung der Bezüge der Geschäftsführung

Mitglieder des geschäftsführenden Unternehmensorgans	Ausübung Wahlrecht § 286 Abs. 4 HGB	Gesamtbezüge 2017 in T€ ¹
Herr Dr. Christian Lange ¹	-	-

¹ Der Geschäftsführer übt seine Tätigkeit ehrenamtlich aus.

21.6 Wirtschaftliche Verhältnisse

21.6.1 Vermögenslage - Aktiva

Pos-Nr.	Bilanz-Position A k t i v a	2017 in T€	2016 in T€	Abweichung in	
				T€	%
	A. Anlagevermögen				
01	I. Immaterielle Vermögensgegenstände	0	0	0	-
02	II. Sachanlagen	0	0	0	-
03	III. Finanzanlagen	0	0	0	-
04	Summe Anlagevermögen	0	0	0	-
	B. Umlaufvermögen				
06	I. Vorräte	0	0	0	-
07	II. Forderungen u. sonst. Vermögensgegenstände	15	22	-7	-31,8
08	III. Wertpapiere	0	0	0	-
09	IV. Kassenbestand u. Guthaben bei Kreditinstituten	19	53	-34	-64,2
10	Summe Umlaufvermögen	34	75	-41	-54,7
11	Summe Rechnungsabgrenzungsposten	0	0	0	-
12	Bilanzsumme A k t i v a	34	75	-41	-54,7

21.6.2 Vermögenslage - Passiva

Pos-Nr.	Bilanz-Position P a s s i v a	2017 in T€	2016 in T€	Abweichung in	
				T€	%
	A. Eigenkapital				
01	I. Gezeichnetes Kapital	25	25	0	0,0
02	II. Kapitalrücklage	0	0	0	-
03	III. Gewinnrücklagen	0	0	0	-
04	IV. Gewinn-/Verlustvortrag	-5	-5	0	0,0
05	V. Jahresüberschuß/-fehlbetrag	0	0	0	-
06	Summe Eigenkapital	20	20	0	0,0
07	Summe Rückstellungen	0	0	0	-
08	Summe Verbindlichkeiten	14	55	-41	-74,5
09	Summe Rechnungsabgrenzungsposten	0	0	0	-
10	Bilanzsumme P a s s i v a	34	75	-41	-54,7

21.6.3 Ertragslage

Pos.-Nr.	GuV-Position	2017 in T€	2016 in T€	Abweichung in	
				T€	%
01	Umsatzerlöse	201	238	-37	-15,5
02	Sonstige betriebliche Erträge	20	12	8	66,7
03	Betriebserträge	221	250	-29	-11,6
04	Materialaufwand	0	0	0	-
05	Personalaufwand	201	238	-37	-15,5
06	Abschreibungen	0	0	0	-
07	Zinsen und ähnliche Aufwendungen	0	0	0	-
08	Sonstige betriebliche Aufwendungen	20	12	8	66,7
09	Betriebliche Aufwendungen	221	250	-29	-11,6
10	Betriebsergebnis	0	0	0	-
11	Sonstige Zinsen und ähnliche Erträge	0	0	0	-
12	Steuern vom Einkommen und Ertrag	0	0	0	-
13	Jahresergebnis	0	0	0	-

21.7 Kreditaufnahme

Pos.-Nr.	Position	2017 in T€	2016 in T€	Abweichung in	
				T€	%
01	Verbindlichkeiten geg. Kreditinstituten	0	0	0	-
02	davon kurzfristige Verbindlichkeiten ¹	0	0	0	-
03	Verbindlichkeiten geg. Stadt Bamberg	14	55	-41	-74,5

¹ Mit einer Restlaufzeit bis zu einem Jahr.

22. Landesgartenschau Bamberg 2012 GmbH i.L.

22.1 Stammdaten

Firma	Landesgartenschau Bamberg 2012 GmbH i.L.
Sitz	Bamberg
Adresse	Maximiliansplatz 3, 96047 Bamberg
Handelsregister	HR B 5644, Amtsgericht Bamberg
Stammkapital	25.000,- €
Geschäftsjahr	Das Geschäftsjahr ist das Kalenderjahr.
Rechtliche Grundlagen	Die Gesellschaft wurde aufgrund der entsprechenden Stadtratsbeschlüsse vom 24.08.2006 mit notariellem Vertrag vom 13.09.2006 (URNr. 2058/06, Notar Gerhard Wolf, Bamberg) errichtet. Es gilt der Gesellschaftsvertrag in seiner Fassung vom 09.04.2013.

22.2 Beteiligungsverhältnisse

Gesellschafter	Geschäftsanteil in €	Anteil in %
Stadt Bamberg	25.000,-	100%

22.3 Öffentlicher Zweck

Gegenstand des Unternehmens ist die Förderung des Naturschutzes, der Landschaftspflege, der Kunst, der Kultur und der Volksbildung. Dies erfolgt insbesondere durch die Vorbereitung und Durchführung der Landesgartenschau Bamberg 2012.

Die Gesellschaft erbringt damit ausschließlich Leistungen, die zum eigenen Wirkungskreis der Gemeinden im Sinne des Art. 83 Abs. 1 BV bzw. Art. 57 Abs. 1 GO gehören.

Hinweis: Nach erfolgreicher Durchführung der Landesgartenschau Bamberg 2012 wurde die Auflösung der Gesellschaft mit Ablauf des 31.12.2012 und Liquidation ab 01.01.2013 beschlossen.

22.4 Organe

22.4.1 Gesellschafterversammlung

Gesellschafter	vertreten durch	Stimmanteile in %
Stadt Bamberg	Oberbürgermeister	100,0

22.4.2 Aufsichtsrat

Mitglieder	Funktion ¹	Beruf
Vorsitzender²		
Herr Andreas Starke	Oberbürgermeister	Oberbürgermeister
Weitere Mitglieder³		
Herr Joseph Kropf	Stadtrat	Binnenschiffer
Frau Christiane Laaser	Stadträtin	rechtliche Betreuerin
Herr Herbert Lauer	Stadtrat	Altoberbürgermeister
Frau Anne Rudel	Stadträtin	Kauffrau
Herr Klaus Stieringer	Stadtrat	Geschäftsführer, Citymanager
Herr You Xie	Stadtrat	Dipl. Germ., Gastronom

¹ Angegeben ist die Funktion, aufgrund derer das AR-Mitglied entsandt wird.

² Stellvertretender Vorsitzender: Herr Bürgermeister Dr. Christian Lange.

³ Beratende Mitglieder sind der Finanzreferent, Herr Bertram Felix, sowie der Baureferent, Herr Thomas Beese, der Stadt Bamberg.

22.4.3 Geschäftsführung

Mitglieder	Name
Liquidator	Herr Dr. Stefan Goller
Einzelprokura	Frau Cornelia Geisel

22.5 Offenlegung der Bezüge der Geschäftsführung

Mitglieder des geschäftsführenden Unternehmensorgans	Ausübung Wahlrecht § 286 Abs. 4 HGB	Gesamtbezüge 2017 in T€ ¹
Herr Dr. Stefan Goller	-	-

¹ Gesamtbezüge im Sinne des § 285 Nr. 9 a HGB.

22.6 Wirtschaftliche Verhältnisse

22.6.1 Vermögenslage - Aktiva

Pos-Nr.	Bilanz-Position A k t i v a	2017 in T€	2016 in T€	Abweichung in	
				T€	%
	A. Anlagevermögen				
01	I. Immaterielle Vermögensgegenstände	0	0	0	-
02	II. Sachanlagen	0	0	0	-
03	III. Finanzanlagen	0	0	0	-
04	Summe Anlagevermögen	0	0	0	-
	B. Umlaufvermögen				
06	I. Vorräte	0	0	0	-
07	II. Forderungen u. sonst. Vermögensgegenstände	3.551	3.569	-18	-0,5
08	III. Wertpapiere	0	0	0	-
09	IV. Kassenbestand u. Guthaben bei Kreditinstituten	14	2	12	600,0
10	Summe Umlaufvermögen	3.565	3.571	-6	-0,2
11	Summe Rechnungsabgrenzungsposten	0	0	0	-
12	Bilanzsumme A k t i v a	3.565	3.571	-6	-0,2

22.6.2 Vermögenslage - Passiva

Pos-Nr.	Bilanz-Position P a s s i v a	2017 in T€	2016 in T€	Abweichung in	
				T€	%
	A. Eigenkapital				
01	I. Gezeichnetes Kapital	25	25	0	0,0
02	II. Kapitalrücklage	7.798	7.798	0	0,0
03	III. Gewinnrücklagen	0	0	0	-
04	IV. Gewinn-/Verlustvortrag	-4.292	-4.266	-26	0,6
05	V. Jahresüberschuß/-fehlbetrag	-4	-26	22	-84,6
06	Summe Eigenkapital	3.526	3.530	-4	-0,1
07	Summe Rückstellungen	39	39	0	0,0
08	Summe Verbindlichkeiten	0	2	-2	-100,0
09	Summe Rechnungsabgrenzungsposten	0	0	0	-
10	Bilanzsumme P a s s i v a	3.565	3.571	-6	-0,2

22.6.3 Ertragslage

Pos.-Nr.	GuV-Position	2017 in T€	2016 in T€	Abweichung	
				T€	in %
01	Umsatzerlöse	0	0	0	-
02	Sonstige betriebliche Erträge	0	0	0	-
03	Betriebserträge	0	0	0	-
04	Materialaufwand	0	0	0	-
05	Personalaufwand	0	0	0	-
06	Abschreibungen	0	0	0	-
07	Zinsen und ähnliche Aufwendungen	0	0	0	-
08	Sonstige betriebliche Aufwendungen	22	44	-22	-50,0
09	Betriebliche Aufwendungen	22	44	-22	-50,0
10	Betriebsergebnis	-22	-44	22	-50,0
11	Sonstige Zinsen und ähnliche Erträge	18	18	0	0,0
12	Steuern vom Einkommen und Ertrag	0	0	0	-
13	Jahresergebnis	-4	-26	22	-84,6

22.7 Kreditaufnahme

Pos.-Nr.	Position	2017 in T€	2016 in T€	Abweichung	
				T€	in %
01	Verbindlichkeiten geg. Kreditinstituten	0	0	0	-
02	davon kurzfristige Verbindlichkeiten ¹	0	0	0	-
03	Verbindlichkeiten geg. Stadt Bamberg	0	0	0	-

¹ Mit einer Restlaufzeit bis zu einem Jahr.

23. IGZ Bamberg GmbH

23.1 Stammdaten

Firma	IGZ Bamberg GmbH
Sitz	Bamberg
Adresse	Kronacher Str. 41, 96052 Bamberg
Handelsregister	HR B 3019, Amtsgericht Bamberg
Stammkapital	3.710.000,- €
Geschäftsjahr	Das Geschäftsjahr ist das Kalenderjahr.
Rechtliche Grundlagen	Die Gesellschaft wurde mit notariellem Vertrag vom 06.02.1996 (URNr. 87/1996, Notar Dr. Dieter Liedel, Bamberg) errichtet. Es gilt der Gesellschaftsvertrag in seiner Fassung vom 21.03.2011.

23.2 Beteiligungsverhältnisse

Gesellschafter	Geschäftsanteil in €	Anteil in %
Stadt Bamberg	1.855.000,-	50,0
Landkreis Bamberg	1.855.000,-	50,0

23.3 Öffentlicher Zweck

Gegenstand des Unternehmens ist der Betrieb des Gründerzentrums Bamberg zur Verbesserung der wirtschaftlichen Struktur im Wirtschaftsraum Bamberg. Die Gesellschaft initiiert und unterstützt zukunftsorientierte Unternehmensgründungen, innovative kleine und mittlere Unternehmen, die Diversifikation der vorhandenen Industrie und des Dienstleistungsgewerbes sowie den Technologietransfer im Wirtschaftsraum Bamberg.

Die Gesellschaft erbringt damit ausschließlich Leistungen, die im weiteren Sinne zum eigenen Wirkungskreis der Gemeinden im Sinne des Art. 83 Abs. 1 BV bzw. Art. 57 Abs. 1 GO gehören.

23.4 Organe

23.4.1 Gesellschafterversammlung

Gesellschafter	vertreten durch	Stimmanteile in %
Stadt Bamberg	Oberbürgermeister	50,0
Landkreis Bamberg	Landrat	50,0

23.4.2 Aufsichtsrat

Mitglieder	Funktion ¹	Beruf
Vorsitzender		
Herr Johann Kalb	Landrat	Landrat
Stellv. Vorsitzender		
Herr Andreas Starke	Oberbürgermeister	Oberbürgermeister
Weitere Mitglieder		
Frau Ingeborg Eichhorn	Stadträtin	Krankenschwester
Herr Stefan Hipelius	Stadtrat	Dipl.-Hdl., Geschäftsführer
Herr Tobias Rausch	Stadtrat	Dipl. Päd., wiss. Mitarbeiter
Herr Bertram Felix	Finanzreferent	Berufsmäßiger Stadtrat
Herr Jonas Merzbacher	Kreisrat	Bürgermeister
Herr Karl-Heinz Wagner	Kreisrat	Rechts-und Fachanwalt
Herr Thilo Wagner	Kreisrat	Bürgermeister
Herr Steffen Nickel	Oberverwaltungsrat	Beamter

¹ Angegeben ist die Funktion, aufgrund derer das AR-Mitglied entsandt wird.

23.4.3 Beirat

Gemäß § 10 Abs. 5 der Satzung kann der Aufsichtsrat einen Beirat mit beratender Funktion einrichten. Der Beirat ist mit Vertretern aus den Bereichen Hochschule, etablierte Förderunternehmen und IT-Gründungs-/Unternehmen besetzt. Im Jahr 2017 fand eine Sitzung des Beirates statt.

23.4.4 Geschäftsführung

Mitglieder	Name
Geschäftsführer	Herr Konrad Bastian
Einzelprokura	Herr Mario Mages

23.5 Offenlegung der Bezüge der Geschäftsführung

Mitglieder des geschäftsführenden Unternehmensorgans	Ausübung Wahlrecht § 286 Abs. 4 HGB	Gesamtbezüge 2017 in T€
Herr Konrad Bastian	Ja	-

23.6 Wirtschaftliche Verhältnisse

23.6.1 Vermögenslage - Aktiva

Pos-Nr.	Bilanz-Position A k t i v a	2017 in T€	2016 in T€	Abweichung in	
				T€	%
	A. Anlagevermögen				
01	I. Immaterielle Vermögensgegenstände	9	20	-11	-55,0
02	II. Sachanlagen	2.121	1.731	390	22,5
03	III. Finanzanlagen	0	0	0	-
04	Summe Anlagevermögen	2.129	1.751	378	21,6
	B. Umlaufvermögen				
05	I. Vorräte	1	1	0	0,0
06	II. Forderungen u. sonst. Vermögensgegenstände	49	31	18	58,1
07	III. Wertpapiere	0	0	0	-
08	IV. Kassenbestand u. Guthaben bei Kreditinstituten	937	529	408	77,1
09	Summe Umlaufvermögen	987	561	426	75,9
10	Summe Rechnungsabgrenzungsposten	0	4	-4	-100,0
11	Bilanzsumme A k t i v a	3.117	2.316	801	34,6

23.6.2 Vermögenslage - Passiva

Pos-Nr.	Bilanz-Position P a s s i v a	2017 in T€	2016 in T€	Abweichung in	
				T€	%
	A. Eigenkapital				
01	I. Gezeichnetes Kapital	3.710	3.710	0	0,0
02	II. Kapitalrücklage	800	150	650	433,3
03	III. Gewinnrücklagen	0	0	0	-
04	IV. Gewinn-/Verlustvortrag	-1.891	-1.780	-111	6,2
05	V. Jahresüberschuß/-fehlbetrag	100	-111	211	-190,1
06	Summe Eigenkapital	2.720	1.969	751	38,1
07	Summe Rückstellungen	16	16	0	0,0
08	Summe Verbindlichkeiten	381	231	150	64,9
09	Summe Rechnungsabgrenzungsposten	0	100	-100	-100,0
10	Bilanzsumme P a s s i v a	3.117	2.316	801	34,6

23.6.3 Ertragslage

Pos-Nr.	GuV-Position	2017 in T€	2016 in T€	Abweichung in	
				T€	%
01	Umsatzerlöse	759	391	368	94,1
02	Sonstige betriebliche Erträge	102	124	-22	-17,7
03	Betriebserträge	861	515	346	67,2
04	Materialaufwand	21	10	11	110,0
05	Personalaufwand	324	217	107	49,3
06	Abschreibungen	132	128	4	3,1
07	Zinsen und ähnliche Aufwendungen	1	1	0	0,0
08	Sonstige betriebliche Aufwendungen ¹	284	269	15	5,6
09	Betriebliche Aufwendungen	761	626	135	21,6
10	Betriebsergebnis	100	-111	211	-190,1
15	Sonstige Zinsen und ähnliche Erträge	0	0	0	-
16	Steuern vom Einkommen und Ertrag	0	0	0	-
17	Jahresergebnis	100	-111	211	-190,1

¹ In der Position "Sonstige betriebliche Aufwendungen" ist die Position "Sonstige Steuern" i.H.v. 15 T€ (Vj. 15 T€) enthalten.

23.7 Kreditaufnahme

Pos.-Nr.	Position	2017 in T€	2016 in T€	Abweichung in	
				T€	%
01	Verbindlichkeiten geg. Kreditinstituten	0	0	0	-
02	davon kurzfristige Verbindlichkeiten ¹	0	0	0	-
03	Verbindlichkeiten geg. Stadt Bamberg	12	15	-3	-20,0

¹ Mit einer Restlaufzeit bis zu einem Jahr.

24. Regionalmanagement Wirtschaftsregion Bamberg-Forchheim GmbH

24.1 Stammdaten

Firma	Regionalmanagement Wirtschaftsregion Bamberg-Forchheim GmbH
Sitz	Bamberg
Adresse	Heinrichsdamm 1, 96047 Bamberg
Handelsregister	HR B 4763, Amtsgericht Bamberg
Stammkapital	25.000,- €
Geschäftsjahr	Das Geschäftsjahr ist das Kalenderjahr.
Rechtliche Grundlagen	Die Gesellschaft wurde aufgrund des entsprechenden Senatsbeschlusses vom 30.07.2002 mit notariellem Vertrag vom 27.09.2002 (URNr. 1367/2002, Notar Werner Mitzel, Forchheim) errichtet. Es gilt der Gesellschaftsvertrag in seiner Fassung vom 27.09.2002.

24.2 Beteiligungsverhältnisse

Gesellschafter	Geschäftsanteil in €	Anteil in %
Stadt Bamberg	6.250,-	25,0
Stadt Forchheim	6.250,-	25,0
Landkreis Bamberg	6.250,-	25,0
Landkreis Forchheim	6.250,-	25,0

24.3 Öffentlicher Zweck

Gegenstand des Unternehmens ist es, Maßnahmen für eine nachhaltige Entwicklung der Wirtschaftsregion Bamberg-Forchheim umzusetzen. Der Unternehmensgegenstand wird insbesondere dadurch verwirklicht, dass die Gesellschaft

- die vorhandenen Leitbilder und Ziele für eine umfassende nachhaltige Entwicklung der Wirtschaftsregion Bamberg-Forchheim fortentwickelt und das entwickelte Aktionsprogramm umsetzt;
- die Attraktivität des Wirtschaftsraums und die Standortvorteile der Region durch ein gemeinsames Erscheinungsbild bekannt macht;
- die gemeinsamen Interessen der Region nach außen vertritt;
- ein wirtschafts- und innovationsfreundliches Klima schafft, für die Ansiedlung von Betrieben wirbt und dazu beiträgt, Arbeitsplätze zu erhalten bzw. zu schaffen;
- Maßnahmen initiiert, die die Attraktivität der Region auf ökonomischen, ökologischen, sozialen und kulturellen Gebieten erhöhen;
- eng mit den Vertretern der Wirtschaft, Kultur und Wissenschaft sowie den Verwaltungen der Gebietskörperschaften zusammenarbeitet.

Die Gesellschaft erbringt damit ausschließlich Leistungen, die im weiteren Sinne zum eigenen Wirkungskreis der Gemeinden im Sinne des Art. 83 Abs. 1 BV bzw. Art. 57 Abs. 1 GO gehören.

24.4 Organe

24.4.1 Gesellschafterversammlung

Gesellschafter	vertreten durch	Stimmanteile in %
Stadt Bamberg	Oberbürgermeister	25,0
Stadt Forchheim	Oberbürgermeister	25,0
Landkreis Bamberg	Landrat	25,0
Landkreis Forchheim	Landrat	25,0

24.4.2 Aufsichtsrat

Mitglieder	Funktion ¹	Beruf
Vorsitzender		
Herr Dr. Hermann Ulm	Landrat	Landrat
Stellv. Vorsitzender		
Herr Andreas Starke	Oberbürgermeister	Oberbürgermeister
Weitere Mitglieder		
Herr Johann Kalb	Landrat	Landrat
Herr Dr. Uwe Kirschstein	Oberbürgermeister	Oberbürgermeister
Herr Klaus Stieringer	Vertreter Gebietskörperschaft	Stadtrat
Herr Wolfgang Heyder	Vertreter Gebietskörperschaft	Kreisrat
Herr Georg Kestler	Vertreter Gebietskörperschaft	Kreisrat
Herr Wolfgang Möhrlein	Vertreter Gebietskörperschaft	Bürgermeister
Herr Benedikt Graf von Bentzel	Vertreter Gebietskörperschaft	Kreisrat
Herr Heinz Richter	Vertreter Gebietskörperschaft	Bürgermeister
Herr Werner Bschorr	Vertreter Förderverein	Geschäftsf. Gesellsch.
Herr Hans Hofmann	Vertreter Förderverein	Geschäftsführer

¹ Angegeben ist die Funktion, aufgrund derer das AR-Mitglied entsandt wird.

24.4.3 Geschäftsführung

Mitglieder	Name
Geschäftsführer	Herr Viktor Naumann
	Herr Dr. Andreas Rösch
	Frau Ruth Vollmar
	Frau Inge Werb

24.5 Offenlegung der Bezüge der Geschäftsführung

Mitglieder des geschäftsführenden Unternehmensorgans	Ausübung Wahlrecht § 286 Abs. 4 HGB	Gesamtbezüge 2017 in T€
Herr Viktor Naumann	Ja	2,7
Herr Dr. Andreas Rösch	Ja	2,7
Frau Ruth Vollmar	Ja	2,7
Frau Inge Werb	Ja	2,7

24.6 Wirtschaftliche Verhältnisse

24.6.1 Vermögenslage - Aktiva

Pos-Nr.	Bilanz-Position A k t i v a	2017 in T€	2016 in T€	Abweichung in	
				T€	%
	A. Anlagevermögen				
01	I. Immaterielle Vermögensgegenstände	0	2	-2	-100,0
02	II. Sachanlagen	1	1	0	0,0
03	III. Finanzanlagen	0	0	0	-
04	Summe Anlagevermögen	1	2	-1	-50,0
	B. Umlaufvermögen				
06	I. Vorräte	0	0	0	-
07	II. Forderungen u. sonst. Vermögensgegenstände	1	0	1	-
08	III. Wertpapiere	0	0	0	-
09	IV. Kassenbestand u. Guthaben bei Kreditinstituten	60	50	10	20,0
10	Summe Umlaufvermögen	61	50	11	22,0
11	Summe Rechnungsabgrenzungsposten	1	1	0	0,0
12	Bilanzsumme A k t i v a	63	53	10	18,9

24.6.2 Vermögenslage - Passiva

Pos-Nr.	Bilanz-Position P a s s i v a	2017 in T€	2016 in T€	Abweichung in	
				T€	%
	A. Eigenkapital				
01	I. Gezeichnetes Kapital	25	25	0	0,0
02	II. Kapitalrücklage	0	0	0	-
03	III. Gewinnrücklagen	25	25	0	0,0
04	IV. Gewinn-/Verlustvortrag	-14	-25	11	-44,0
05	V. Jahresüberschuß/-fehlbetrag	10	11	-1	-9,1
06	Summe Eigenkapital	46	37	9	24,3
07	Sonderposten aus Zuschüsse	1	2	-1	-50,0
08	Summe Rückstellungen	11	12	-1	-8,3
09	Summe Verbindlichkeiten	4	1	3	300,0
10	Summe Rechnungsabgrenzungsposten	0	0	0	-
11	Bilanzsumme P a s s i v a	63	53	10	18,9

24.6.3 Ertragslage

Pos-Nr.	GuV-Position	2017 in T€	2016 in T€	Abweichung	
				T€	in %
01	Umsatzerlöse	107	99	8	8,1
02	Sonstige betriebliche Erträge	106	102	4	3,9
03	Betriebserträge	213	202	11	5,4
04	Materialaufwand	32	66	-34	-51,5
05	Personalaufwand	134	90	44	48,9
06	Abschreibungen	2	2	0	0,0
07	Zinsen und ähnliche Aufwendungen	0	0	0	-
08	Sonstige betriebliche Aufwendungen	35	33	2	6,1
09	Betriebliche Aufwendungen	203	190	13	6,8
10	Betriebsergebnis	10	11	-1	-9,1
11	Sonstige Zinsen und ähnliche Erträge	0	0	0	-
12	Steuern vom Einkommen und Ertrag	0	0	0	-
13	Jahresergebnis	10	11	-1	-9,1

24.7 Kreditaufnahme

Pos-Nr.	Position	2017 in T€	2016 in T€	Abweichung	
				T€	in %
01	Verbindlichkeiten geg. Kreditinstituten	0	0	0	-
02	davon kurzfristige Verbindlichkeiten ¹	0	0	0	-
03	Verbindlichkeiten geg. Stadt Bamberg	0	0	0	-

¹ Mit einer Restlaufzeit bis zu einem Jahr.

25. Regionalwerke Bamberg GmbH

25.1 Stammdaten

Firma	Regionalwerke Bamberg GmbH
Sitz	Bamberg
Adresse	Ludwigstraße 25, 96052 Bamberg
Handelsregister	HR B 7517 Amtsgericht Bamberg
Stammkapital	51.300,- €
Geschäftsjahr	Das Geschäftsjahr ist das Kalenderjahr.
Rechtliche Grundlagen	Die Gesellschaft wurde aufgrund des entsprechenden Stadtratsbeschlusses vom 12.12.2012 mit notariellem Vertrag vom 17.12.2012 (URNr. D1743/2012, Notar Dr. Florian Dietz, Bamberg) errichtet. Es gilt der Gesellschaftsvertrag in seiner Fassung vom 17.12.2012.

25.2 Beteiligungsverhältnisse

Gesellschafter	Geschäftsanteil in €	Anteil in %
Stadt Bamberg	8.550	16,7%
STWB Stadtwerke Bamberg GmbH	8.550	16,7%
Landkreis Bamberg	17.100	33,3%
Landkreis Bamberg Anteile	2.375	4,6%
Gemeinde Altendorf	475	0,9%
Stadt Baunach	475	0,9%
Gemeinde Bischberg	475	0,9%
Gemeinde Breitengüßbach	475	0,9%
Markt Burgebrach	475	0,9%
Markt Burgwindheim	475	0,9%
Markt Buttenheim	475	0,9%
Markt Ebrach	475	0,9%
Gemeinde Frensdorf	475	0,9%
Gemeinde Gerach	475	0,9%
Gemeinde Gundelsheim	475	0,9%
Stadt Hallstadt	475	0,9%
Markt Heiligenstadt i.Ofr.	475	0,9%
Markt Hirschaid	475	0,9%
Gemeinde Kemmern	475	0,9%
Gemeinde Königsfeld	475	0,9%
Gemeinde Litzendorf	475	0,9%
Gemeinde Oberhaid	475	0,9%
Gemeinde Pettstadt	475	0,9%
Gemeinde Pommersfelden	475	0,9%
Gemeinde Priesendorf	475	0,9%
Markt Rattelsdorf	475	0,9%
Gemeinde Reckendorf	475	0,9%
Stadt Scheßlitz	475	0,9%
Stadt Schlüsselfeld	475	0,9%
Gemeinde Schönbrunn i. Steigerwald	475	0,9%
Gemeinde Stadelhofen	475	0,9%
Gemeinde Strullendorf	475	0,9%
Gemeinde Viereth-Trunstadt	475	0,9%
Gemeinde Walsdorf	475	0,9%
Markt Zapfendorf	475	0,9%

25.3 Öffentlicher Zweck

Gegenstand des Unternehmens ist die Erbringung von Dienstleistungen für die Gesellschafter im Bereich der erneuerbaren Energien. Insbesondere sind dies Beratung, Planung, Erstellung und Betreiben von Energie- und Wärmeversorgungsanlagen und Netzen.

Die Gesellschaft erbringt damit ausschließlich Leistungen, die zum eigenen Wirkungskreis der Gemeinden im Sinne des Art. 83 Abs. 1 BV bzw. Art. 57 Abs. 1 GO gehören.

25.4 Organe

25.4.1 Gesellschafterversammlung

Gesellschafter	vertreten durch	Stimmanteile in %
Stadt Bamberg	Oberbürgermeister	16,7%
STWB Stadtwerke Bamberg GmbH	Geschäftsführer	16,7%
Landkreis Bamberg	Landrat	33,3%
Gemeinde Altendorf	Bürgermeister	0,9%
Stadt Baunach	Bürgermeister	0,9%
Gemeinde Bischberg	Bürgermeister	0,9%
Gemeinde Breitengüßbach	Bürgermeisterin	0,9%
Markt Burgebrach	Bürgermeister	0,9%
Markt Burgwindheim	Bürgermeister	0,9%
Markt Buttenheim	Bürgermeister	0,9%
Markt Ebrach	Bürgermeister	0,9%
Gemeinde Frensdorf	Bürgermeister	0,9%
Gemeinde Gerach	Bürgermeister	0,9%
Gemeinde Gundelsheim	Bürgermeister	0,9%
Stadt Hallstadt	Bürgermeister	0,9%
Markt Heiligenstadt i.Ofr.	Bürgermeister	0,9%
Markt Hirschaid	Bürgermeister	0,9%
Gemeinde Kemmern	Bürgermeister	0,9%
Gemeinde Königsfeld	Bürgermeisterin	0,9%
Gemeinde Litzendorf	Bürgermeister	0,9%
Gemeinde Oberhaid	Bürgermeister	0,9%
Gemeinde Pettstadt	Bürgermeister	0,9%
Gemeinde Pommersfelden	Bürgermeister	0,9%
Gemeinde Priesendorf	Bürgermeisterin	0,9%
Markt Rattelsdorf	Bürgermeister	0,9%
Gemeinde Reckendorf	Bürgermeister	0,9%
Stadt Scheßlitz	Bürgermeister	0,9%
Stadt Schlüsselfeld	Bürgermeister	0,9%
Gemeinde Schönbrunn i. Steigerwald	Bürgermeister	0,9%
Gemeinde Stadelhofen	Bürgermeister	0,9%
Gemeinde Strullendorf	Bürgermeister	0,9%
Gemeinde Viereth-Trunstadt	Bürgermeisterin	0,9%
Gemeinde Walsdorf	Bürgermeister	0,9%
Markt Zapfendorf	Bürgermeister	0,9%

25.4.2 Aufsichtsrat

Mitglieder	Funktion ¹	Beruf
Vorsitzender		
Herr Johann Kalb	Landrat	Landrat
Stellv. Vorsitzender		
Herr Andreas Starke	Oberbürgermeister	Oberbürgermeister
Weitere Mitglieder		
Herr Dr. Michael Fiedeldey	Geschäftsführer Stadtwerke Bamberg	Geschäftsführer
Herr Robert Martin	Geschäftsführer Klima- und Energieagentur Bamberg	Beamter
Herr Peter Gack (bis 30.04.2017)	Stadtrat Bamberg	Dipl. Betriebswirt (FH), Geschäftsführer
Herr Dr. Tobias Rausch (ab 01.05.2017)	Stadtrat Bamberg	Wissenschaftlicher Mitarbeiter
Herr Sebastian Martins Niedermaier	Stadtrat Bamberg	Gärtnermeister
Herr Klaus Homann	Kreisrat Bamberg	Bürgermeister
Herr Heinz Jung	Kreisrat Bamberg	Rektor
Herr Georg Kestler	Kreisrat Bamberg	Dipl. Ing. Chemie (FH)
Herr Wolfgang Desel	Vertreter Bay. Gemeindetag	Bürgermeister
Frau Gisela Hofmann	Vertreterin Bay. Gemeindetag	Bürgermeisterin
Herr Carsten Joneitis	Vertreter Bay. Gemeindetag	Bürgermeister
Herr Johannes Krapp	Vertreter Bay. Gemeindetag	Bürgermeister

¹ Angegeben ist die Funktion, aufgrund derer das AR-Mitglied entsandt wird.

25.4.3 Geschäftsführung

Mitglieder	Name
Geschäftsführer	Herr Hubert Tremel-Franz

25.5 Offenlegung der Bezüge der Geschäftsführung

Mitglieder des geschäftsführenden Unternehmensorgans	Ausübung Wahlrecht § 286 Abs. 4 HGB	Gesamtbezüge 2017 in T€ ¹
Herr Hubert Tremel-Franz	Ja	72

¹ Gesamtbezüge im Sinne des § 285 Nr. 9 a HGB. Die Angabe erfolgt aufgrund einer entsprechenden Erklärung im Geschäftsführervertrag.

25.6 Wirtschaftliche Verhältnisse

25.6.1 Vermögenslage - Aktiva

Pos-Nr.	Bilanz-Position A k t i v a	2017 in T€	2016 in T€	Abweichung in	
				T€	%
	A. Anlagevermögen				
01	I. Immaterielle Vermögensgegenstände	0	0	0	-
02	II. Sachanlagen	5	6	-1	-16,7
03	III. Finanzanlagen	13	13	0	0,0
02	Summe Anlagevermögen	18	19	-1	-5,3
	B. Umlaufvermögen				
04	I. Vorräte	0	0	0	-
05	II. Forderungen u. sonst. Vermögensgegenstände	30	49	-19	-38,8
06	III. Wertpapiere	0	0	0	-
07	IV. Kassenbestand u. Guthaben bei Kreditinstituten	107	86	21	24,4
08	Summe Umlaufvermögen	137	135	2	1,5
09	Summe Rechnungsabgrenzungsposten	2	2	0	0,0
10	Bilanzsumme A k t i v a	157	155	2	1,3

25.6.2 Vermögenslage - Passiva

Pos-Nr.	Bilanz-Position P a s s i v a	2017 in T€	2016 in T€	Abweichung in	
				T€	%
	A. Eigenkapital				
01	I. Gezeichnetes Kapital	51	51	0	0,0
02	II. Kapitalrücklage	401	401	0	0,0
03	III. Gewinnrücklagen	0	0	0	-
04	IV. Gewinn-/Verlustvortrag	-321	-321	0	0,0
05	V. Jahresüberschuß/-fehlbetrag	7	0	7	-
06	Summe Eigenkapital	139	132	7	5,3
07	Sonderposten aus Zuschüssen	0	0	0	-
08	Summe Rückstellungen	14	15	-1	-6,7
09	Summe Verbindlichkeiten	3	9	-6	-66,7
10	Summe Rechnungsabgrenzungsposten	0	0	0	-
11	Bilanzsumme P a s s i v a	157	155	2	1,3

25.6.3 Ertragslage

Pos-Nr.	GuV-Position	2017 in T€	2016 in T€	Abweichung	
				T€	in %
01	Umsatzerlöse	183	172	11	6,4
02	Sonstige betriebliche Erträge	15	15	0	0,0
03	Betriebserträge	198	187	11	5,9
04	Materialaufwand	36	22	14	63,6
05	Personalaufwand	123	133	-10	-7,5
06	Abschreibungen	1	2	-1	-50,0
07	Zinsen und ähnliche Aufwendungen	0	0	0	-
08	Sonstige betriebliche Aufwendungen	30	29	1	3,4
09	Betriebliche Aufwendungen	191	187	4	2,1
10	Betriebsergebnis	7	0	7	-
11	Sonstige Zinsen und ähnliche Erträge	0	0	0	-
12	Steuern vom Einkommen und Ertrag ¹	-0	-0	0	-
13	Jahresergebnis	7	0	7	-

¹ Hier sind Erträge aus Abrechnungsdifferenzen aus Vorjahren i.H.v. 0,27 € (Vj. 0,84 €) enthalten.

25.7 Kreditaufnahme

Pos.-Nr.	Position	2017 in T€	2016 in T€	Abweichung	
				T€	in %
01	Verbindlichkeiten geg. Kreditinstituten	0	0	0	-
02	davon kurzfristige Verbindlichkeiten ¹	0	0	0	-
03	Verbindlichkeiten geg. Stadt Bamberg	0	0	0	-

¹ Mit einer Restlaufzeit bis zu einem Jahr.

26. Regionalwerke Bamberg Beteiligungs-GmbH

26.1 Stammdaten

Firma	Regionalwerke Bamberg Beteiligungs-GmbH
Sitz	Bamberg
Adresse	Ludwigstraße 25, 96052 Bamberg
Handelsregister	HRB 7674 Amtsgericht Bamberg
Stammkapital	25.000,- €
Geschäftsjahr	Das Geschäftsjahr ist das Kalenderjahr.
Rechtliche Grundlagen	Die Gesellschaft wurde aufgrund des entsprechenden Stadtratsbeschlusses vom 19.08.2013 mit notariellem Vertrag vom 23.08.2013 (URNr. D1437/2013, Notar Dr. Florian Dietz, Bamberg) errichtet. Es gilt der Gesellschaftsvertrag in seiner Fassung vom 23.08.2013.

26.2 Beteiligungsverhältnisse

Gesellschafter	Geschäftsanteil in €	Anteil in %
Regionalwerke Bamberg GmbH	25.000	100,0%

26.3 Öffentlicher Zweck

Gegenstand des Unternehmens ist der Erwerb und die Verwaltung von Beteiligungen an Handelsgesellschaften sowie die Übernahme der persönlichen Haftung und Geschäftsführung bei diesen, insbesondere bei Projektgesellschaften im Bereich der erneuerbaren Energien, deren Gegenstand insbesondere die Beratung, Planung, Erstellung und das Betreiben von Energie- und Wärmeversorgungsanlagen und -netzen sind.

Die Gesellschaft erbringt damit ausschließlich Leistungen, die zum eigenen Wirkungskreis der Gemeinden im Sinne des Art. 83 Abs. 1 BV bzw. Art. 57 Abs. 1 GO gehören.

26.4 Organe

26.4.1 Gesellschafterversammlung

Gesellschafter	vertreten durch	Stimmanteile in %
Regionalwerke Bamberg GmbH	Geschäftsführer	100,0%

26.4.2 Aufsichtsrat

Mitglieder	Funktion ¹	Beruf
Vorsitzender		
Herr Johann Kalb	Landrat	Landrat
Stellv. Vorsitzender		
Herr Andreas Starke	Oberbürgermeister	Oberbürgermeister
Weitere Mitglieder		
Herr Dr. Michael Fiedeldey	Geschäftsführer Stadtwerke Bamberg	Geschäftsführer
Herr Robert Martin	Geschäftsführer Klima- und Energieagentur Bamberg	Beamter
Herr Peter Gack (bis 30.04.2017)	Stadtrat Bamberg	Dipl. Betriebswirt (FH), Geschäftsführer
Herr Dr. Tobias Rausch (ab 01.05.2017)	Stadtrat Bamberg	wissenschaftlicher Mitarbeiter
Herr Sebastian Martins Niedermaier	Stadtrat Bamberg	Gärtnermeister
Herr Klaus Homann	Kreisrat Bamberg	Bürgermeister
Herr Heinz Jung	Kreisrat Bamberg	Rektor
Herr Georg Kestler	Kreisrat Bamberg	Dipl. Ing. Chemie (FH)
Herr Wolfgang Desel	Vertreter Bay. Gemeindetag	Bürgermeister
Frau Gisela Hofmann	Vertreterin Bay. Gemeindetag	Bürgermeisterin
Herr Carsten Joneitis	Vertreter Bay. Gemeindetag	Bürgermeister
Herr Johannes Krapp	Vertreter Bay. Gemeindetag	Bürgermeister

26.4.3 Geschäftsführung

Mitglieder	Name
Geschäftsführer	Herr Hubert Treml-Franz

26.5 Offenlegung der Bezüge der Geschäftsführung

Mitglieder des geschäftsführenden Unternehmensorgans	Ausübung Wahlrecht § 286 Abs. 4 HGB	Gesamtbezüge 2017 in T€ ¹
Herr Hubert Treml-Franz	-	-

¹ Die Tätigkeit des Geschäftsführer ist mit den Bezügen für seine Tätigkeit als Geschäftsführer der Muttergesellschaft abgegolten.

26.6 Wirtschaftliche Verhältnisse

26.6.1 Vermögenslage - Aktiva

Pos-Nr.	Bilanz-Position A k t i v a	2017 in T€	2016 in T€	Abweichung in	
				T€	%
	A. Anlagevermögen				
01	I. Immaterielle Vermögensgegenstände	0	0	0	-
02	II. Sachanlagen	0	0	0	-
03	III. Finanzanlagen	0	0	0	-
02	Summe Anlagevermögen	0	0	0	-
	B. Umlaufvermögen				
04	I. Vorräte	0	0	0	-
05	II. Forderungen u. sonst. Vermögensgegenstände	0	0	0	-
06	III. Wertpapiere	0	0	0	-
07	IV. Kassenbestand u. Guthaben bei Kreditinstituten	1	3	-2	-66,7
08	Summe Umlaufvermögen	1	3	-2	-66,7
09	Summe Rechnungsabgrenzungsposten	0	0	0	-
10	Bilanzsumme A k t i v a	1	3	-2	-66,7

26.6.2 Vermögenslage - Passiva

Pos-Nr.	Bilanz-Position P a s s i v a	2017 in T€	2016 in T€	Abweichung in	
				T€	%
	A. Eigenkapital				
01	I. Gezeichnetes Kapital ¹	13	13	0	0,0
02	II. Kapitalrücklage	0	0	0	-
03	III. Gewinnrücklagen	0	0	0	-
04	IV. Gewinn-/Verlustvortrag	-9	-7	-2	28,6
05	V. Jahresüberschuß/-fehlbetrag	-2	-2	0	0,0
06	Summe Eigenkapital	1	3	-2	-66,7
07	Sonderposten aus Zuschüssen	0	0	0	-
08	Summe Rückstellungen	0	0	0	-
09	Summe Verbindlichkeiten	0	0	0	-
10	Summe Rechnungsabgrenzungsposten	0	0	0	-
11	Bilanzsumme P a s s i v a	1	3	-2	-66,7

¹ Das Eigenkapital der RWBB beträgt 25.000 €. Die Regionalwerke Bamberg GmbH hat gemäß § 4 Abs. 3 der Satzung der RWBB die erste Teilzahlung i.H.v. 12.500 € der Einlage auf gezeichnetes Kapital mit Gründung im Jahr 2013 getätigt.

26.6.3 Ertragslage

Pos-Nr.	GuV-Position	2017 in T€	2016 in T€	Abweichung	
				T€	in %
01	Betriebserträge	0	0	0	-
02	Betriebliche Aufwendungen	2	2	0	0,0
03	Jahresergebnis	-2	-2	0	0,0

Hinweis: Da im Geschäftsjahr – wie auch im Vorjahr - keine operative Geschäftstätigkeit der Regionalwerke Bamberg Beteiligungs- GmbH gegeben war, hat die Regierung von Oberfranken mit Schreiben vom 29.09.2017 eine Befreiung von der Pflicht, den Jahresabschluss und Lagebericht nach den für große Kapitalgesellschaften geltenden Vorschriften des HGB aufzustellen und prüfen zu lassen, erteilt. Die vorgenannten Daten wurden jeweils dem nicht geprüften Jahresabschlussbericht der Gesellschaft entnommen.

26.7 Kreditaufnahme

Pos.-Nr.	Position	2017 in T€	2016 in T€	Abweichung	
				T€	in %
01	Verbindlichkeiten geg. Kreditinstituten	0	0	0	-
02	davon kurzfristige Verbindlichkeiten ¹	0	0	0	-
03	Verbindlichkeiten geg. Stadt Bamberg	0	0	0	-

¹ Mit einer Restlaufzeit bis zu einem Jahr.