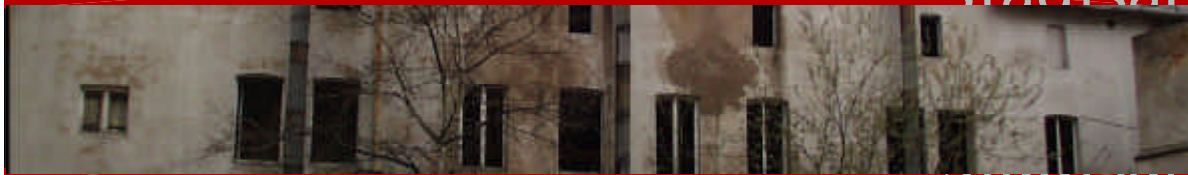


Sanierungsgebiet Promenade



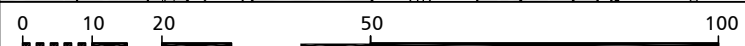
Rahmenplan

7. Ziele und Maßnahmen

Legende

-  89
Bestehende Gebäude außerhalb des Untersuchungsgebietes
-  Bestehende Gebäude im Untersuchungsgebiet (mit Geschosszahl)
-  Neu zu errichtendes Gebäude
-  Gemeinbedarfseinrichtung - geplant oder vorhanden
-  Verwaltung
-  Soziale Einrichtung
-  Israelitische Kultusgemeinde
-  Neugestaltung der öffentlichen Verkehrsflächen
-  Künstlerisch gestaltete Aufenthalts- und Spielzone
-  Ruhender Verkehr
-  Zu durchgrünende private Freiflächen
-  Bäume und Sträucher - Bestand
-  Bäume und Sträucher - Ziel
-  Öffentliches Wegerecht
-  Einzeldenkmal
-  Flurgrenze
-  1568/3
Flurnummer
-  Grenze des vorgeschlagenen Sanierungsgebietes

M1:1000
NORDEN
Bamberg,
im
Juli 2002



Baureferat
O. Strauss
Baureferent

Stadtplanungsamt
Dr. D. Hohmuth
Baudirektor

Abtlg.:
Stadtsanierung /
Stadtgestaltung

**Sanierungsgebiet
Willy-Lessing-Straße
Voruntersuchung**

Stadt Bamberg

Baureferat

Stadtplanungsamt

**Abt. Stadtsanierung/
Stadtgestaltung**

August 2002

Text: Thomas Beese

**Pläne: Gottfried Hamatschek
Historische Quellen**

Grafik: Gottfried Hamatschek