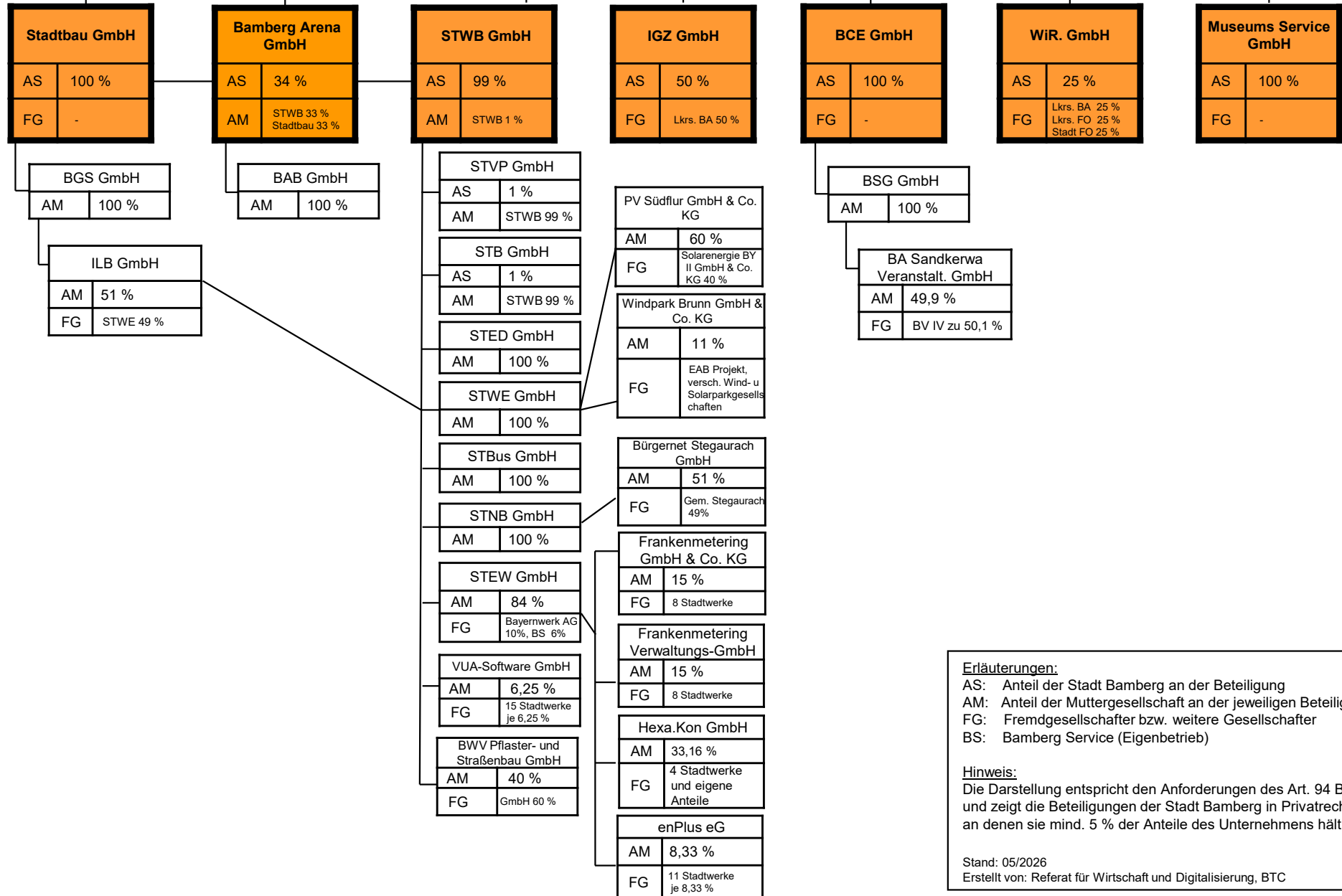


Übersicht der Beteiligungen der Stadt Bamberg in Privatrechtsform

Stadt Bamberg



Erläuterungen:
AS: Anteil der Stadt Bamberg an der Beteiligung
AM: Anteil der Muttergesellschaft an der jeweiligen Beteiligung
FG: Fremdgesellschafter bzw. weitere Gesellschafter
BS: Bamberg Service (Eigenbetrieb)

Hinweis:
Die Darstellung entspricht den Anforderungen des Art. 94 BayGO und zeigt die Beteiligungen der Stadt Bamberg in Privatrechtsform, an denen sie mind. 5 % der Anteile des Unternehmens hält.

Stand: 05/2026
Erstellt von: Referat für Wirtschaft und Digitalisierung, BTC