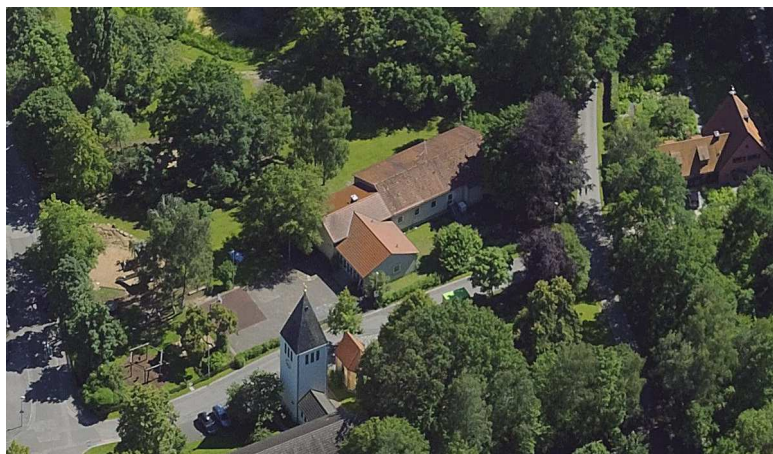


## Domschule – Schulhaus Wildensorg



geplante Maßnahme

### Sanierung der Gebäudehülle

- Fassaden- und Dachinstandsetzung
- Modernisierung der Toilettenanlage
- Instandsetzung des Eingangsbereiches

### Ersatz für Laufbahn und Sprunggrube

Investitionssumme: 550.000,- €

